

36 - RD 66 (Ex RN 116) Aménagements du carrefour avec la RD 6 sortie de Villefranche-de-Conflent

Préambule :

Situé dans un milieu périurbain, au niveau d'une courbe à la sortie du pont « St André » franchissant « La Têt », l'intersection entre la RD6 et la RN116 est matérialisée par un carrefour en T à l'état actuel. De manière générale, le carrefour présente des difficultés de lisibilité et de visibilité pour les usagers. Dans ce sens, son dimensionnement, ses régimes de priorité et d'insertion ainsi que la manière dont les trafics directionnels s'écoulent doivent être repensés.

Historique :

A la place du carrefour en T actuel, on propose un carrefour giratoire à 3 branches à la place. Cette nouvelle configuration vise à améliorer les conditions de sécurité sur le site.

Les objectifs sont :

- Ø Améliorer la lisibilité et la visibilité au niveau du carrefour.
- Ø Améliorer la sécurité du mouvement de tourne à gauche vers la RD6..

Avancement :

Les études d'avant projet, d'acquisitions foncières, environnementales et paysagères sont en cours.

Pièces jointes : Schéma de principe du projet

2025



leDépartement66.fr

Schéma de principe du projet envisagé

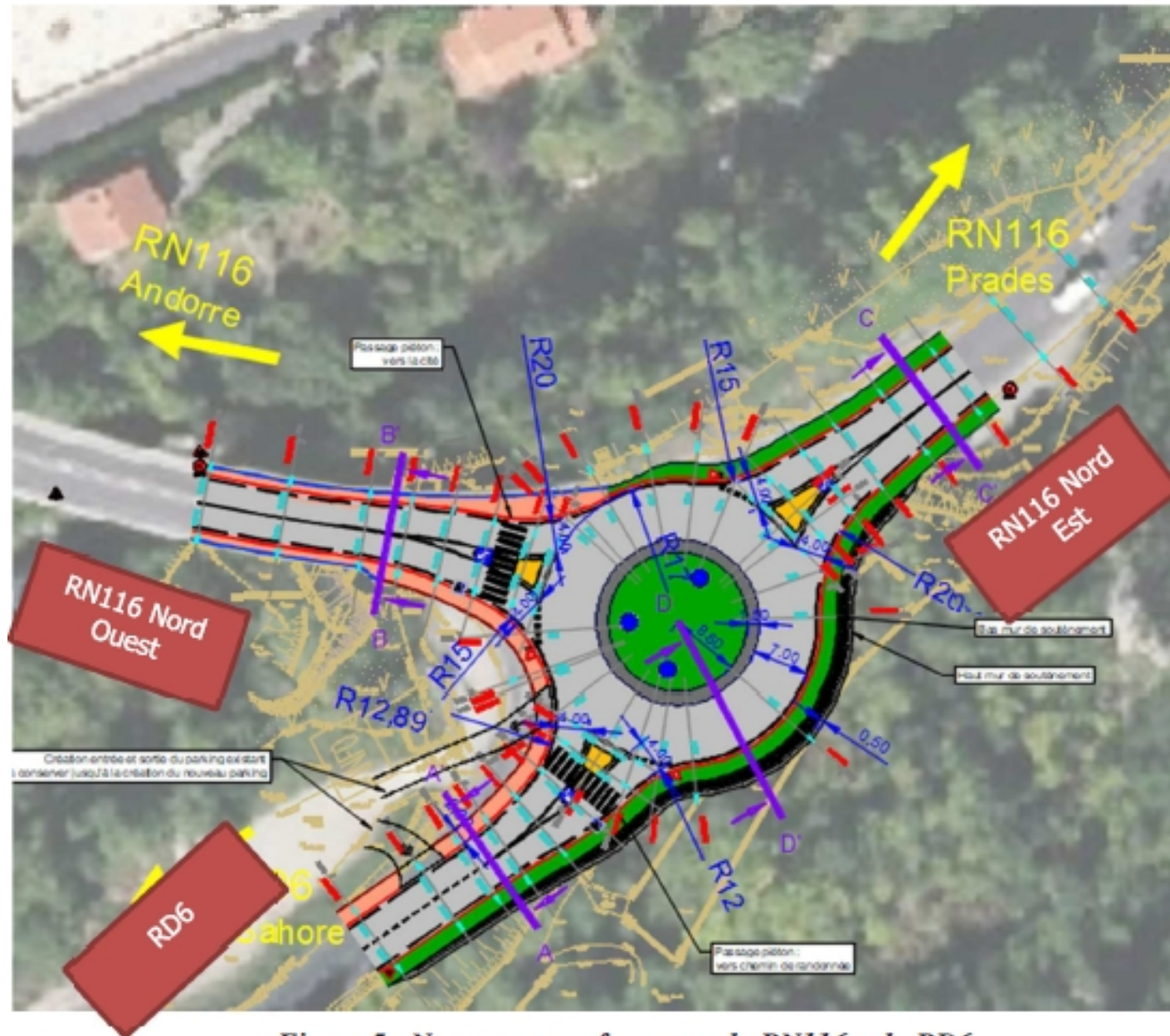


Figure 5 : Nouveau carrefour entre la RN116 et la RD6