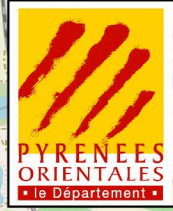







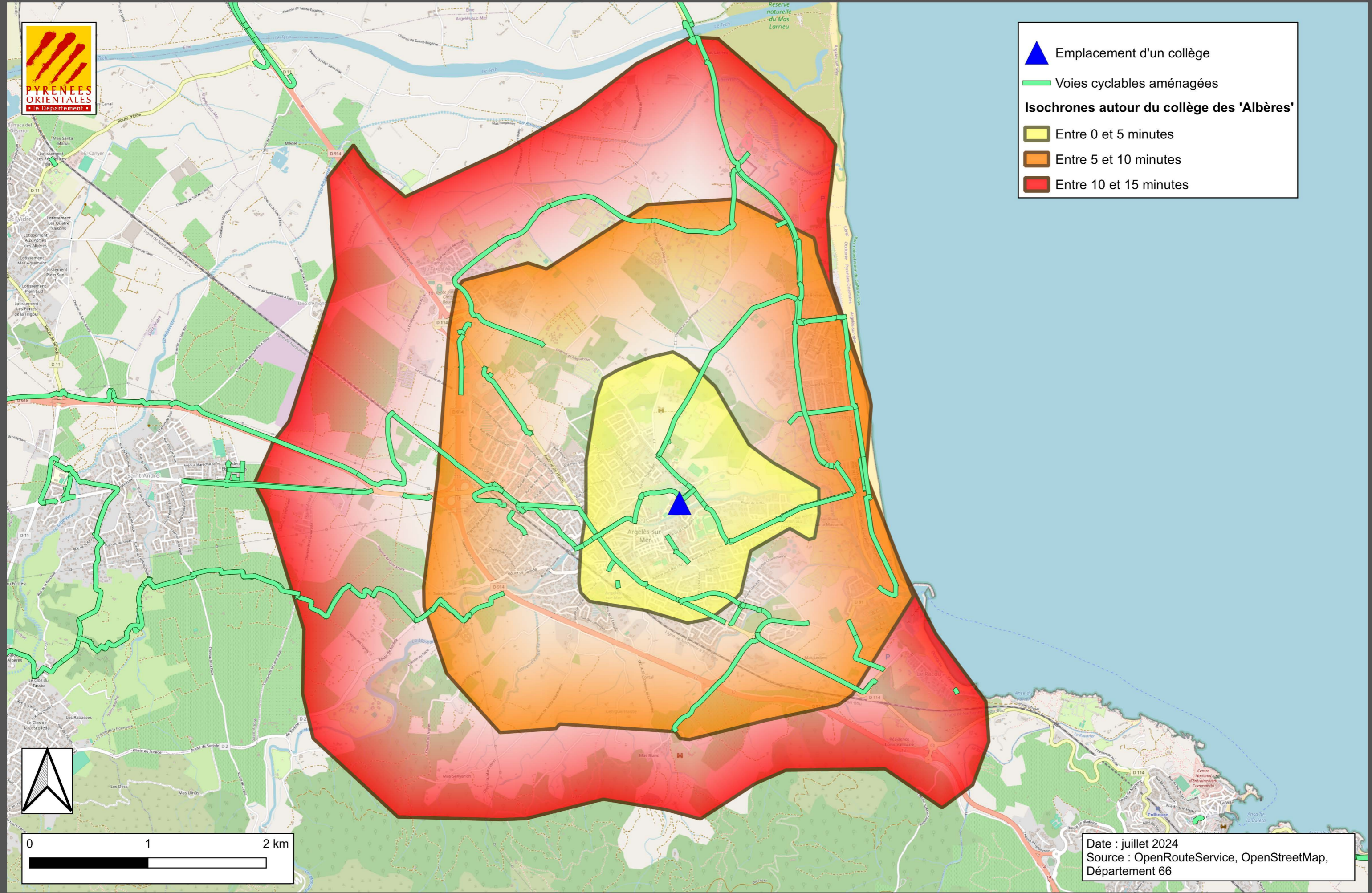
Combien de temps pour se déplacer à vélo depuis le collège des 'Albères' (Argeles sur Mer) ?



-  Emplacement d'un collège
-  Voies cyclables aménagées

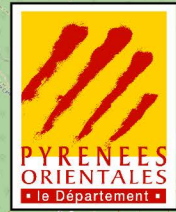
Isochrones autour du collège des 'Albères'

-  Entre 0 et 5 minutes
-  Entre 5 et 10 minutes
-  Entre 10 et 15 minutes



Date : juillet 2024
Source : OpenRouteService, OpenStreetMap,
Département 66

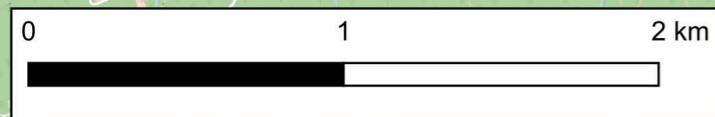
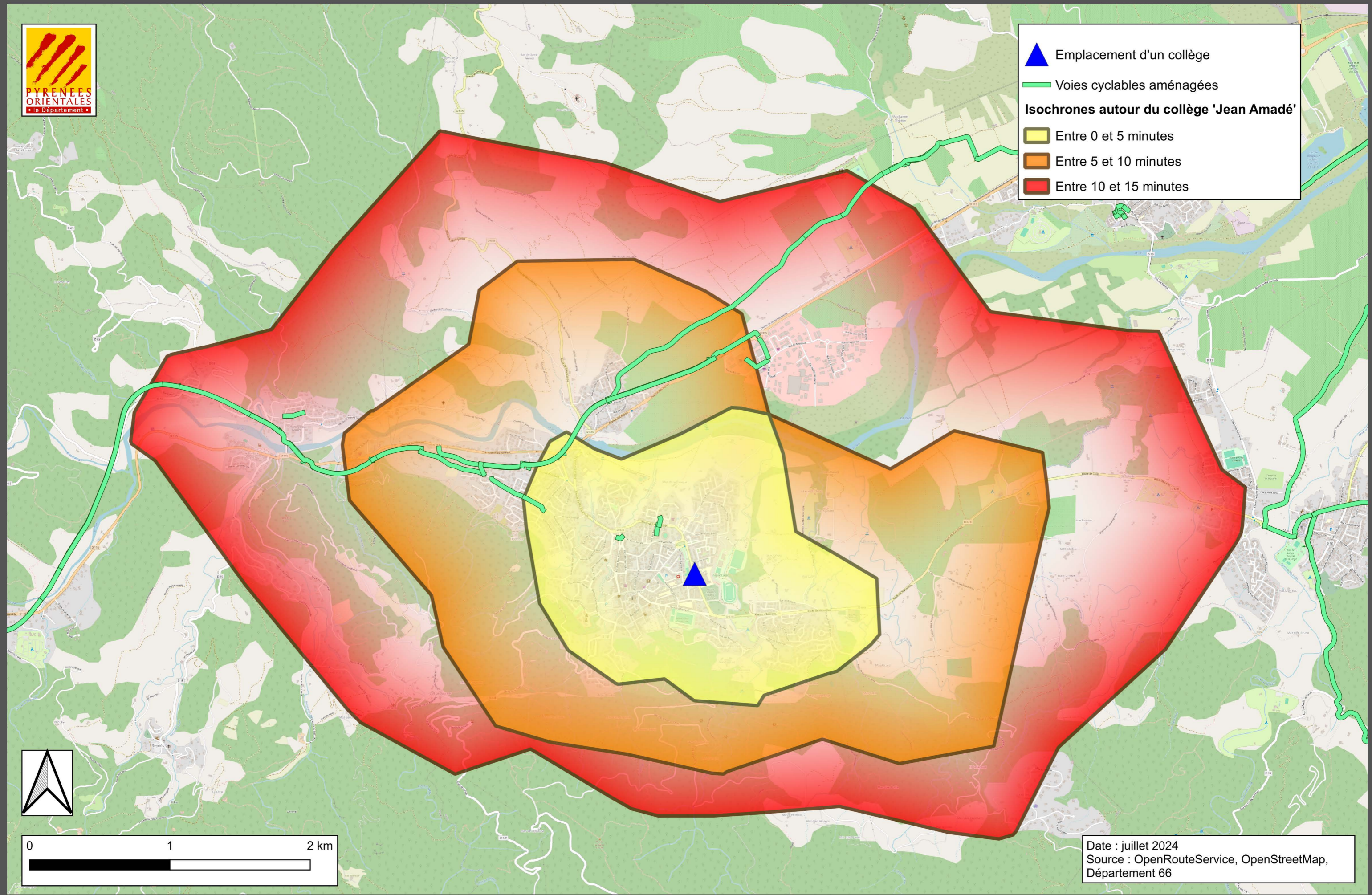
Combien de temps pour se déplacer à vélo depuis le collège 'Jean Amadé' (Céret) ?



▲ Emplacement d'un collège
— Voies cyclables aménagées

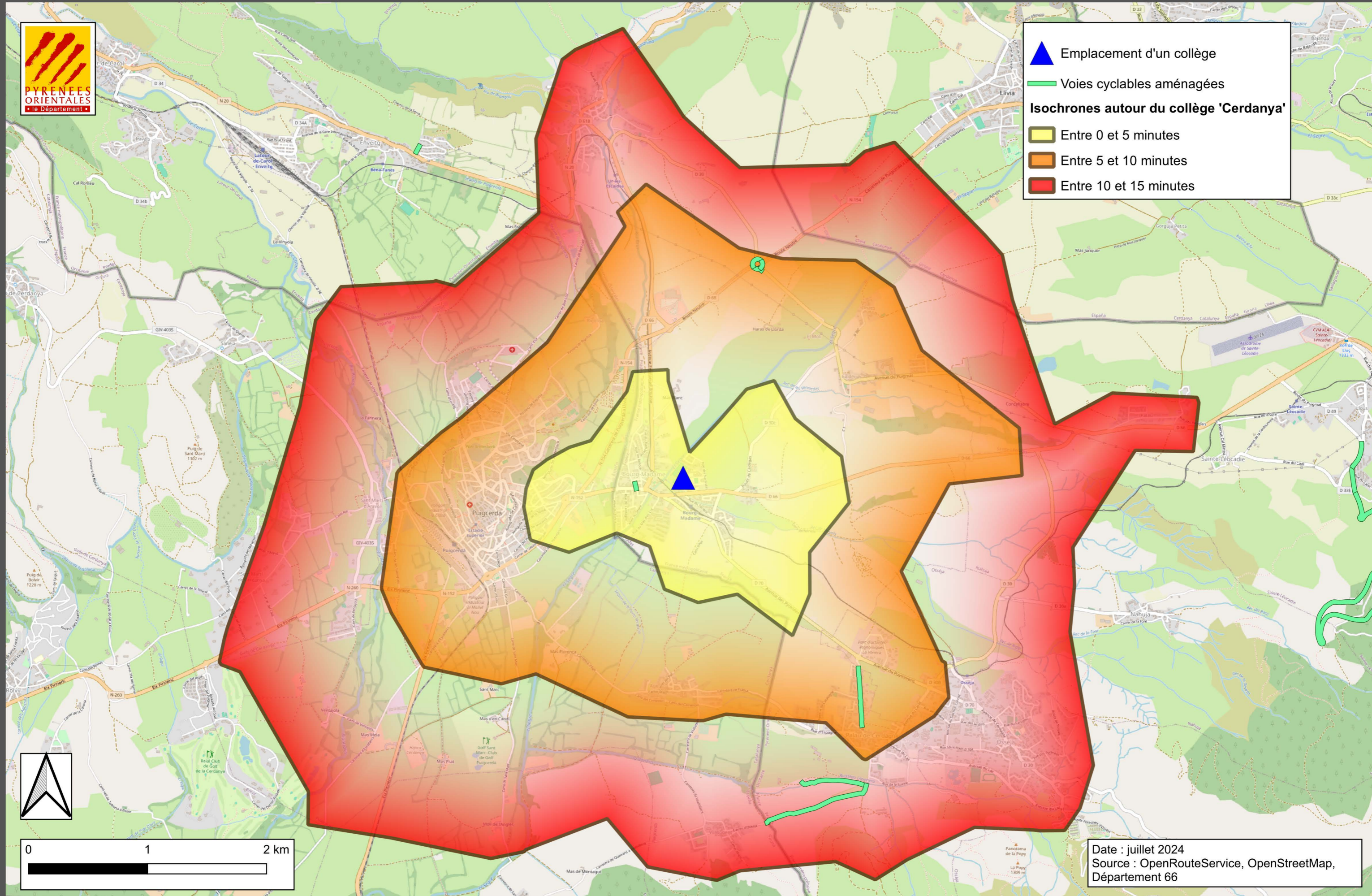
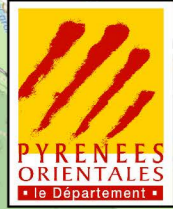
Isochrones autour du collège 'Jean Amadé'

- Entre 0 et 5 minutes
- Entre 5 et 10 minutes
- Entre 10 et 15 minutes

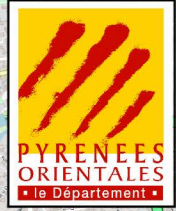


Date : juillet 2024
Source : OpenRouteService, OpenStreetMap,
Département 66

Combien de temps pour se déplacer à vélo depuis le collège Cerdanya (Bourg-Madame) ?



Combien de temps pour se déplacer à vélo depuis le collège 'Côte Radieuse' (Canet en Roussillon) ?

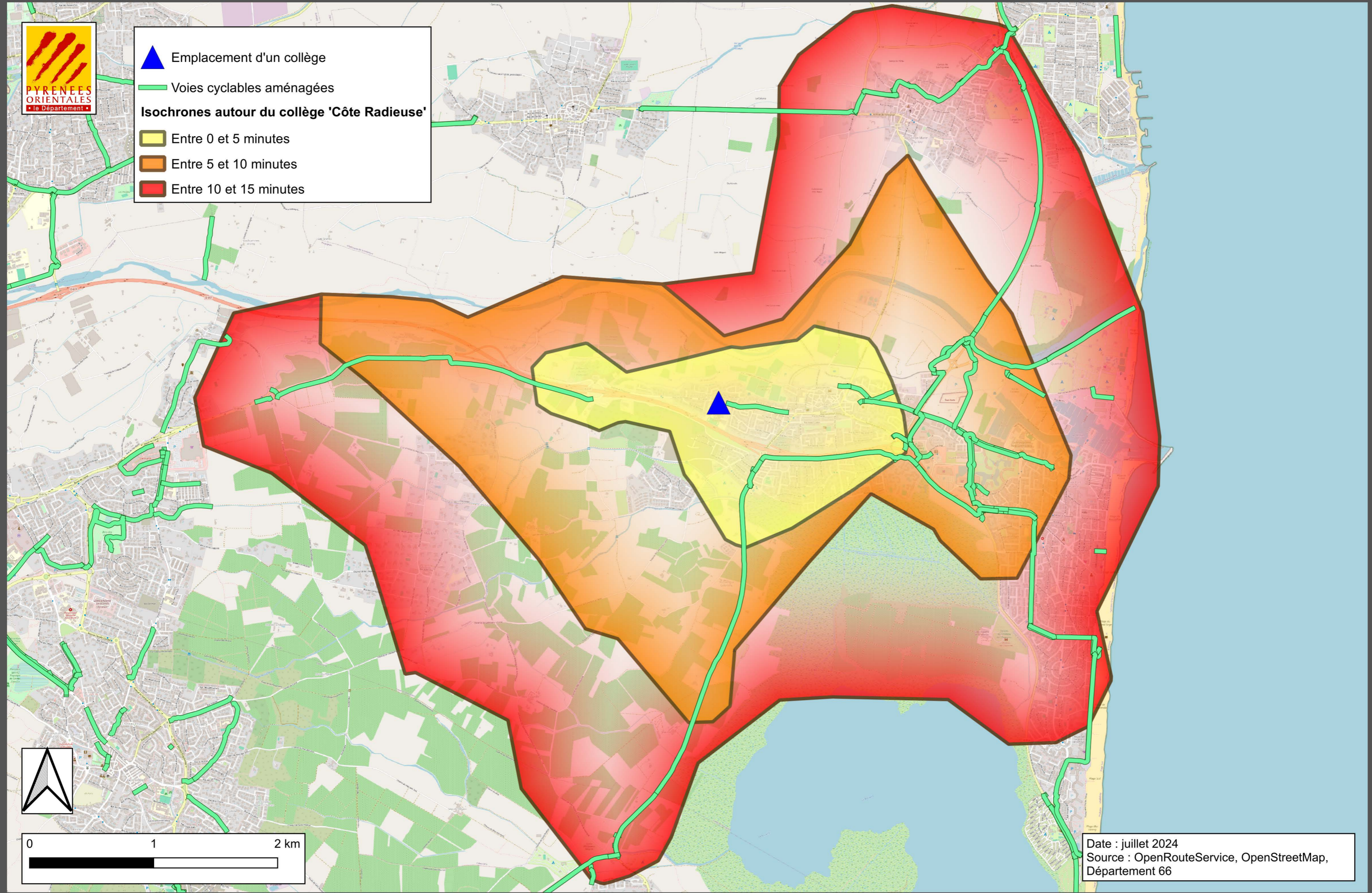


▲ Emplacement d'un collège

— Voies cyclables aménagées

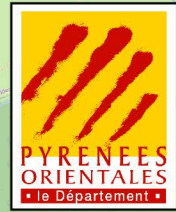
Isochrones autour du collège 'Côte Radieuse'






- Entre 0 et 5 minutes
- Entre 5 et 10 minutes
- Entre 10 et 15 minutes

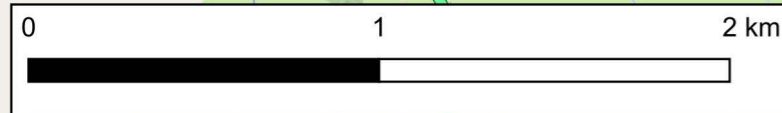
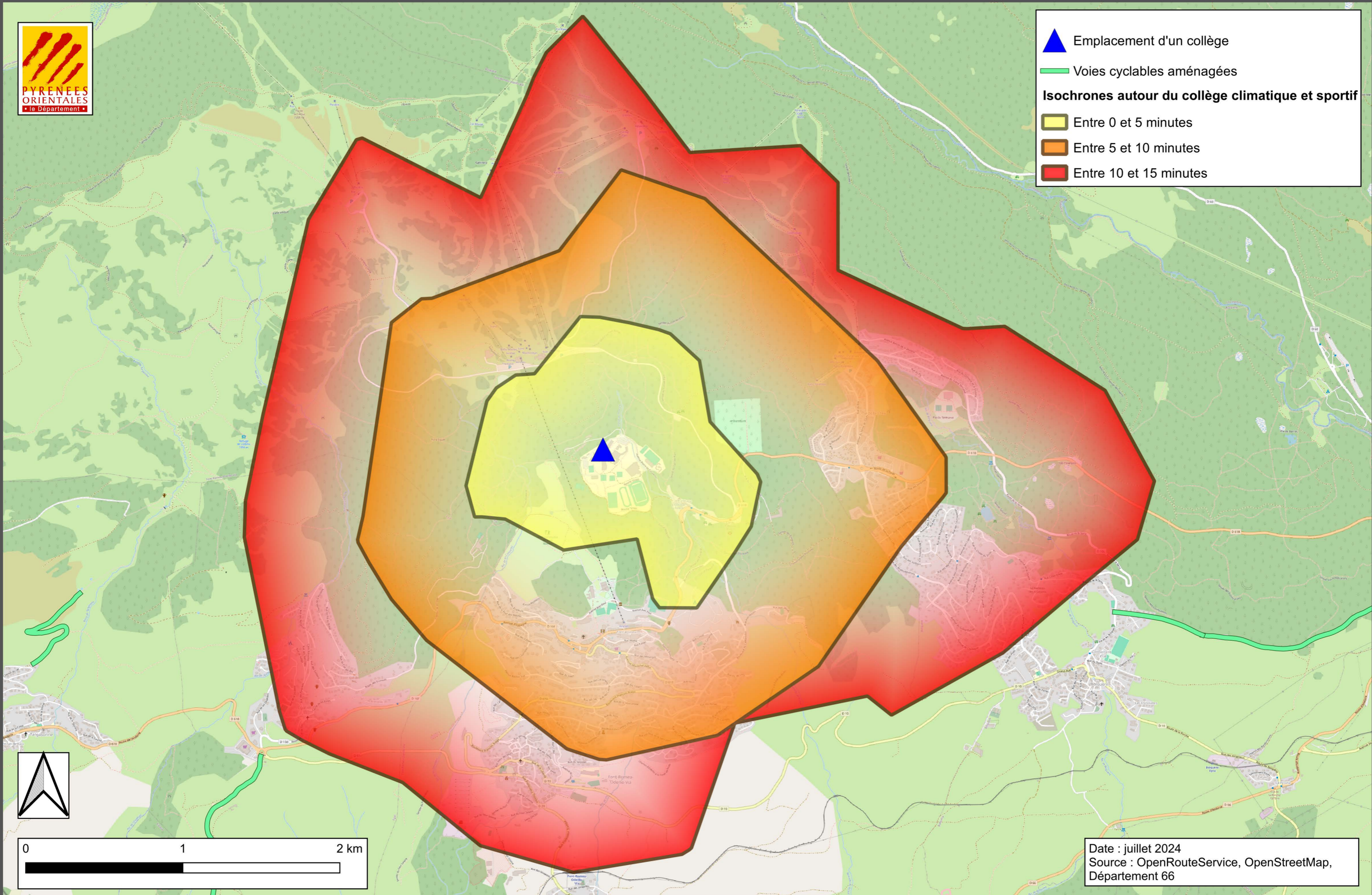


Date : juillet 2024
Source : OpenRouteService, OpenStreetMap,
Département 66

Combien de temps pour se déplacer à vélo depuis le collège climatique et sportif (Font-Romeu-Odeillo-Via) ?

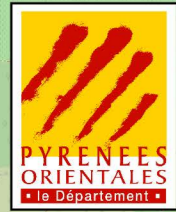



-  Emplacement d'un collège
-  Voies cyclables aménagées
- Isochrones autour du collège climatique et sportif**
-  Entre 0 et 5 minutes
-  Entre 5 et 10 minutes
-  Entre 10 et 15 minutes




Date : juillet 2024
Source : OpenRouteService, OpenStreetMap,
Département 66


Combien de temps pour se déplacer à vélo depuis le collège 'Irène Joliot-Curie' (Estagel) ?





 Emplacement d'un collège

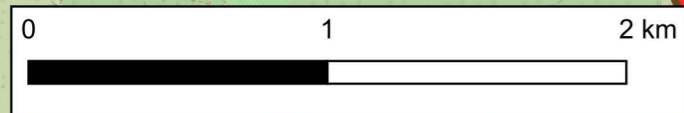
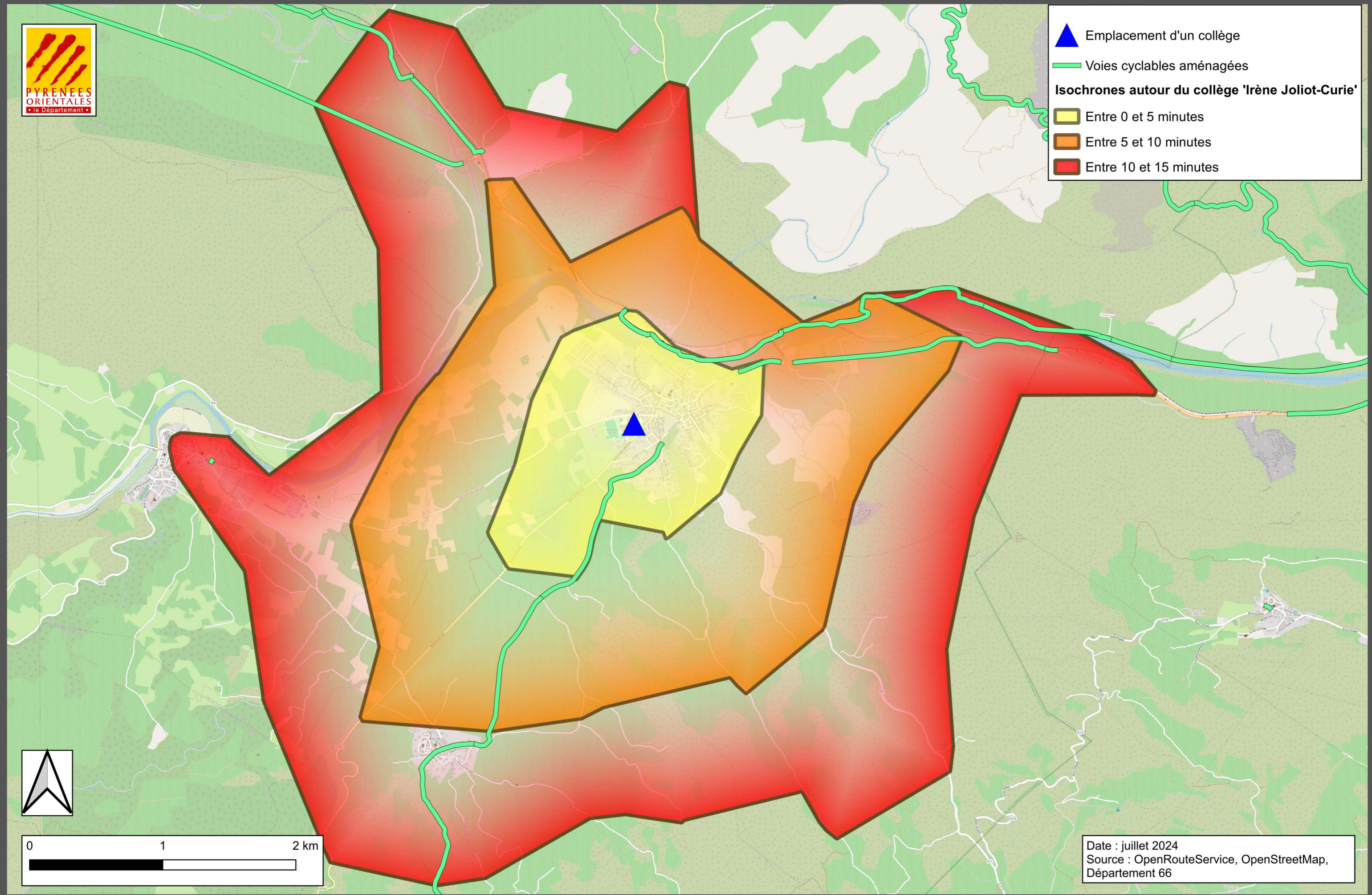
 Voies cyclables aménagées

Isochrones autour du collège 'Irène Joliot-Curie'

 Entre 0 et 5 minutes

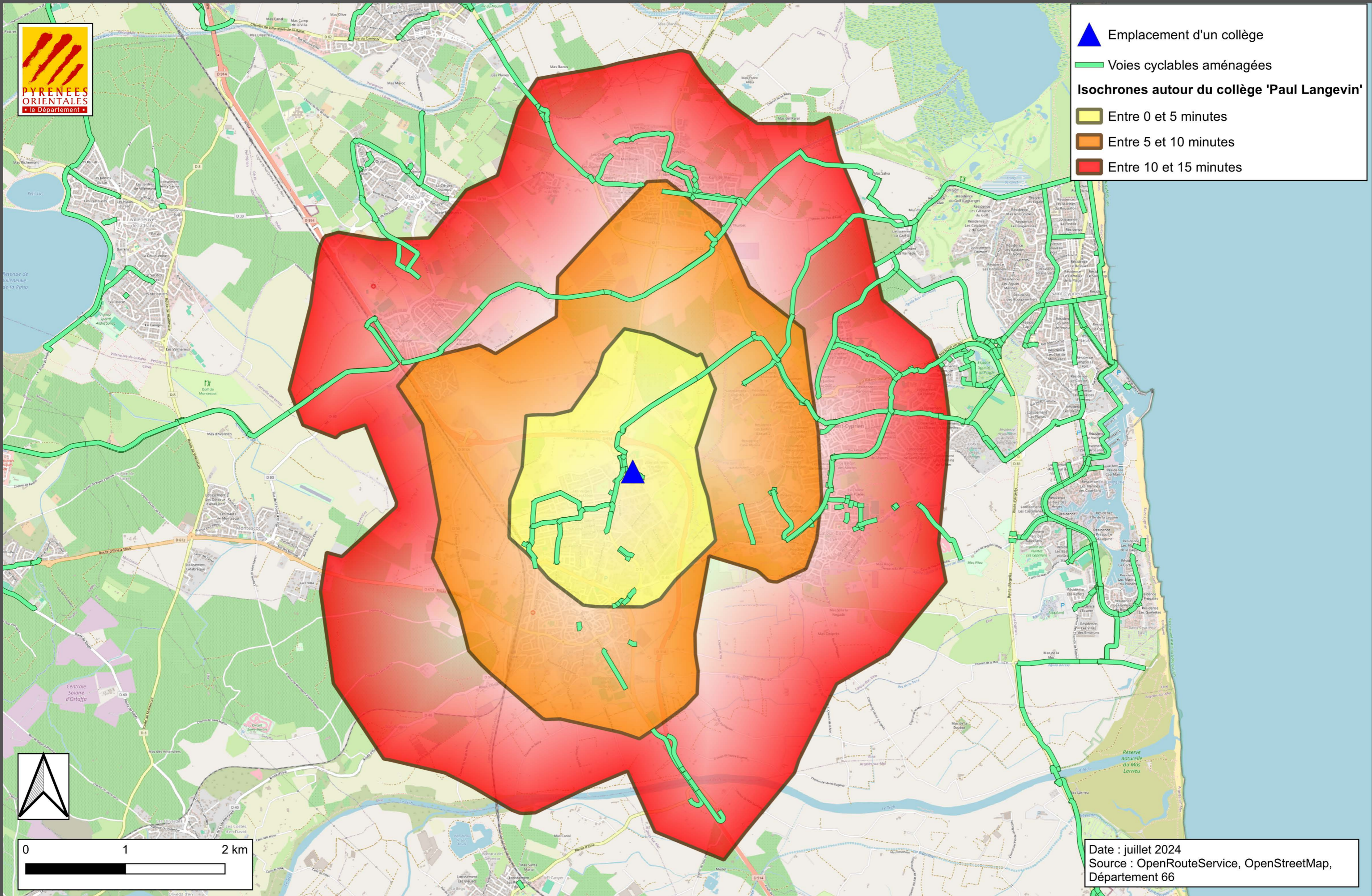
 Entre 5 et 10 minutes

 Entre 10 et 15 minutes

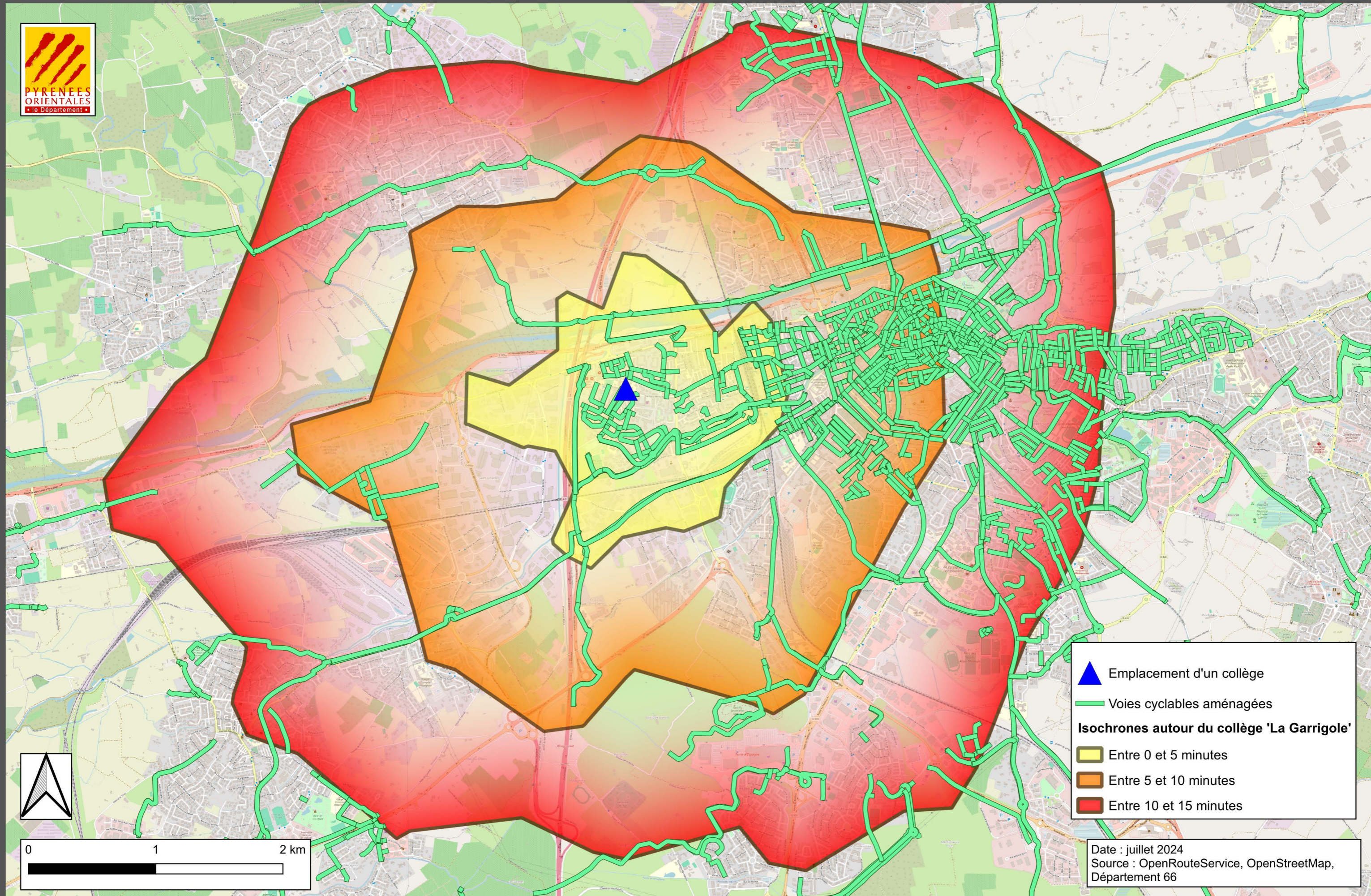
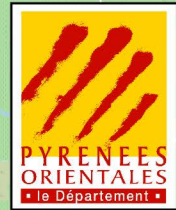


Date : juillet 2024
Source : OpenRouteService, OpenStreetMap,
Département 66

Combien de temps pour se déplacer à vélo depuis le collège 'Paul Langevin' (Elne) ?



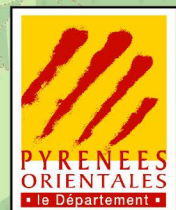
Combien de temps pour se déplacer à vélo depuis le collège 'La Garrigole' (Perpignan) ?



- ▲ Emplacement d'un collège
- Voies cyclables aménagées
- Isochrones autour du collège 'La Garrigole'**
- Entre 0 et 5 minutes
- Entre 5 et 10 minutes
- Entre 10 et 15 minutes

Date : juillet 2024
Source : OpenRouteService, OpenStreetMap, Département 66

Combien de temps pour se déplacer à vélo depuis le collège 'Gustave Violet' (Prades) ?



▲ Emplacement d'un collège

— Voies cyclables aménagées

Isochrones autour du collège 'Gustave Violet'

Entre 0 et 5 minutes

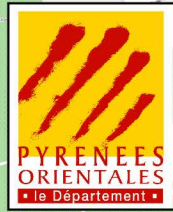
Entre 5 et 10 minutes


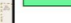



Entre 10 et 15 minutes

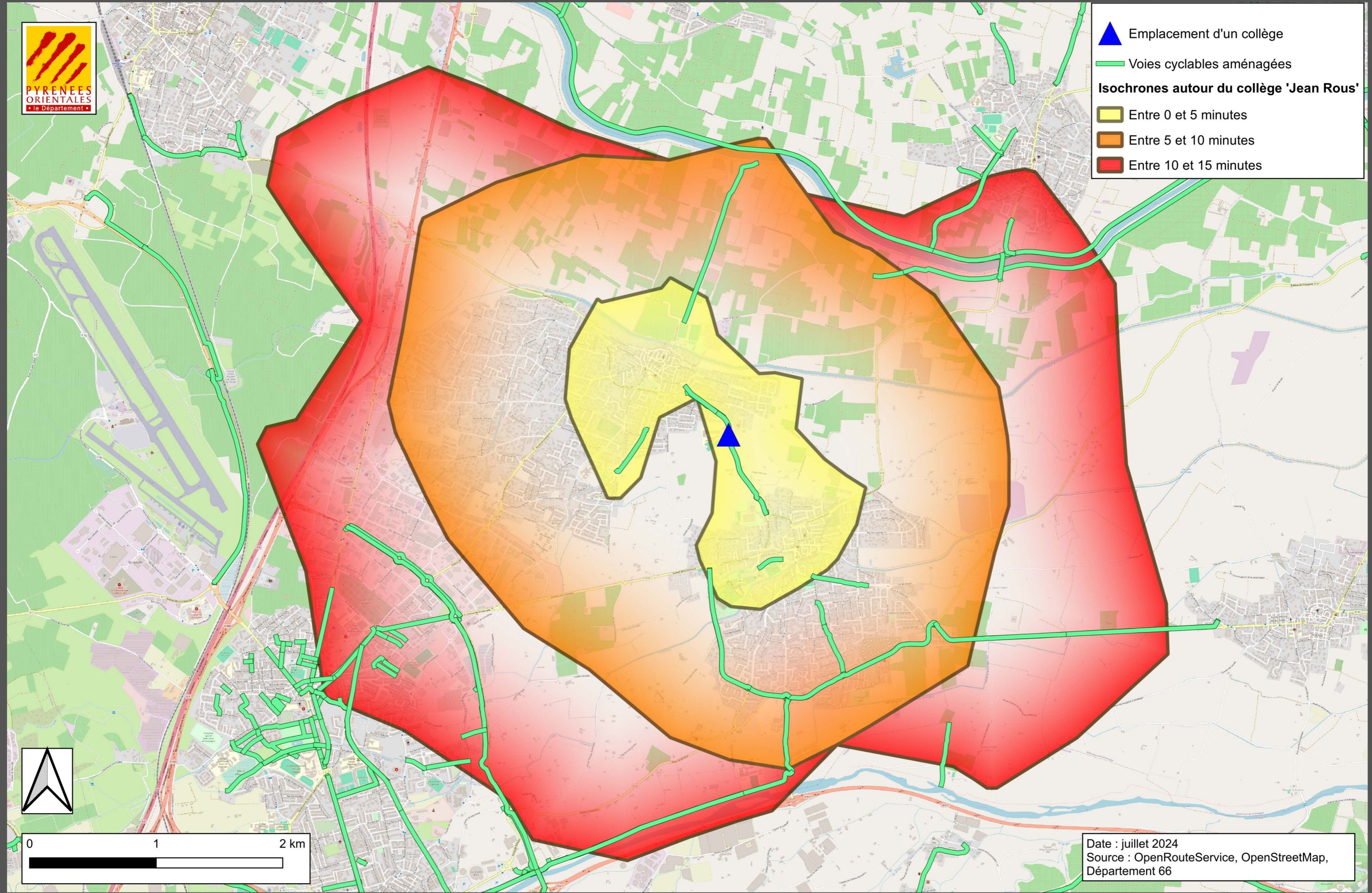


Date : juillet 2024
Source : OpenRouteService, OpenStreetMap,
Département 66

Combien de temps pour se déplacer à vélo depuis le collège 'Jean Rous' (Pia / Bompas) ?

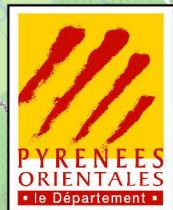


-  Emplacement d'un collège
 -  Voies cyclables aménagées
- Isochrones autour du collège 'Jean Rous'**
-  Entre 0 et 5 minutes
 -  Entre 5 et 10 minutes
 -  Entre 10 et 15 minutes



Date : juillet 2024
Source : OpenRouteService, OpenStreetMap,
Département 66

Combien de temps pour se déplacer à vélo depuis le collège 'Pierre Mendès France' (Saint-André) ?

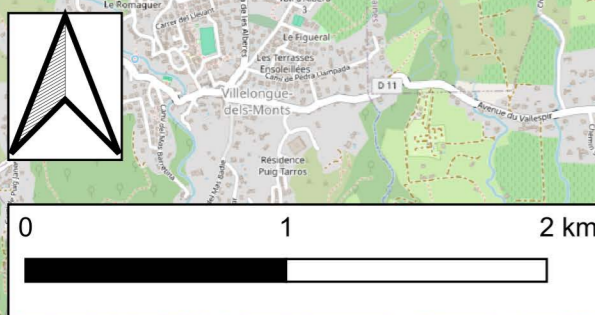
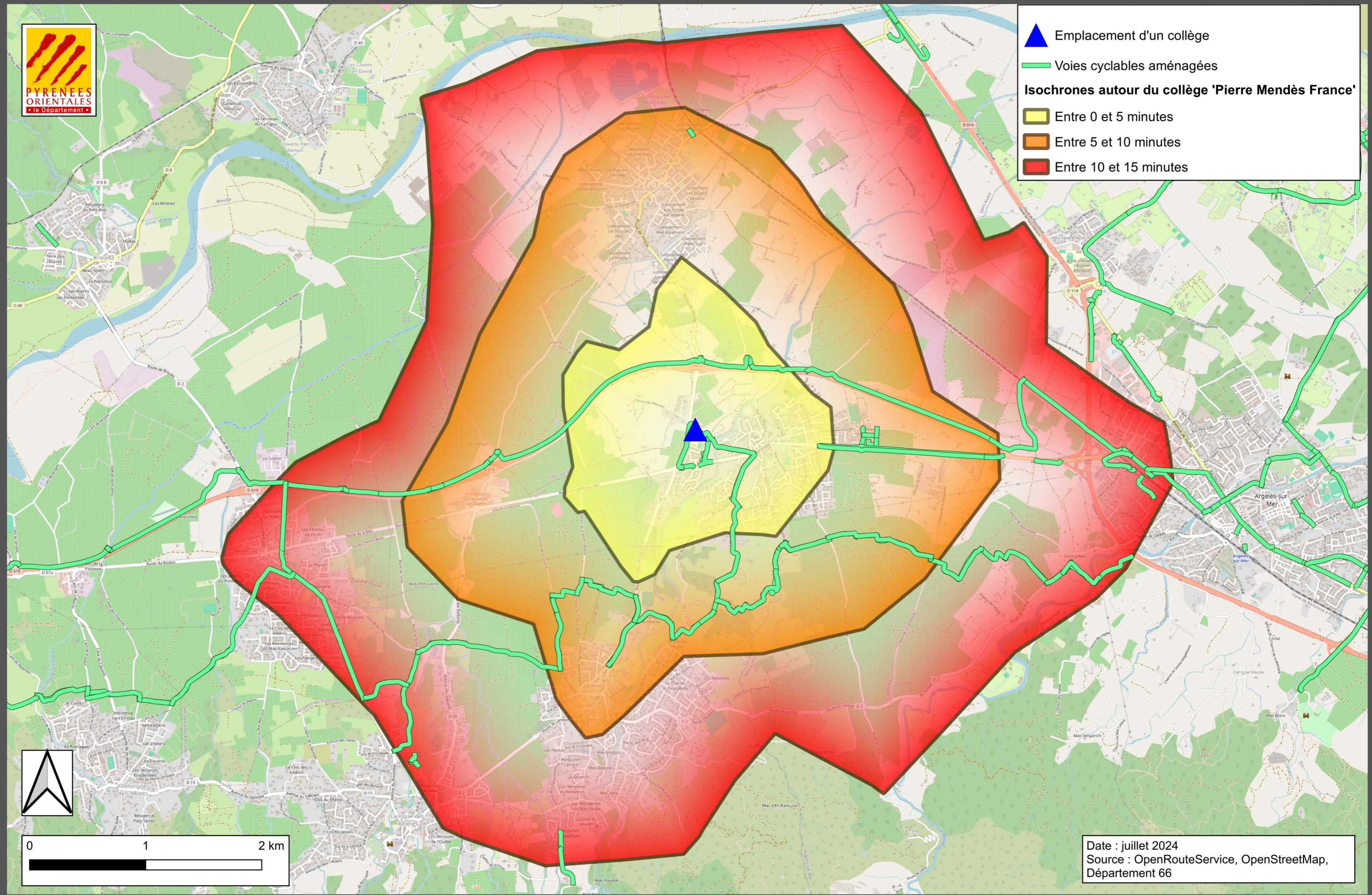


▲ Emplacement d'un collège

— Voies cyclables aménagées

Isochrones autour du collège 'Pierre Mendès France'

- Entre 0 et 5 minutes
- Entre 5 et 10 minutes
- Entre 10 et 15 minutes

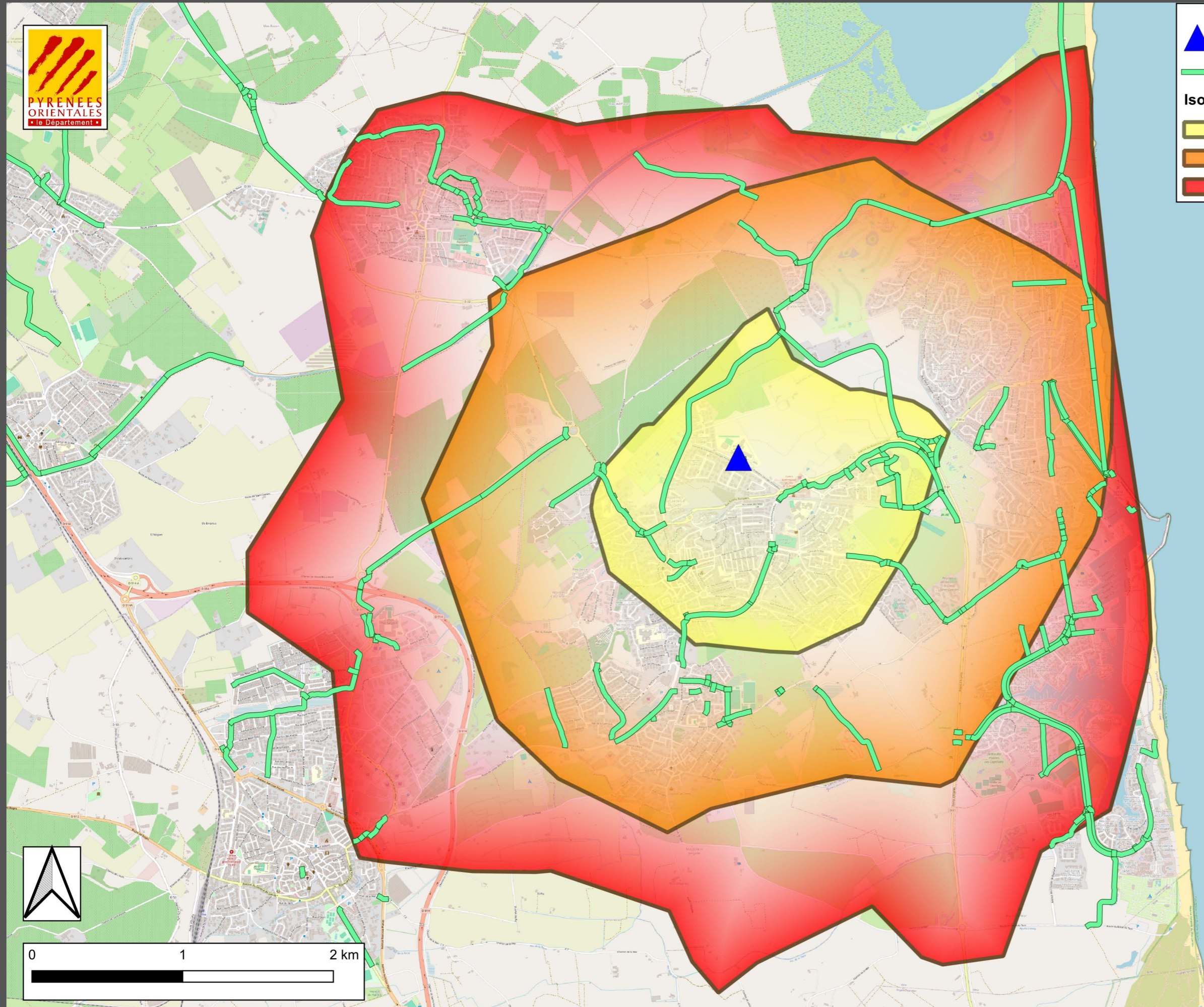


Date : juillet 2024
Source : OpenRouteService, OpenStreetMap, Département 66

Combien de temps pour se déplacer à vélo depuis le collège 'Alice et Jean Olibo' (Saint-Cyprien) ?

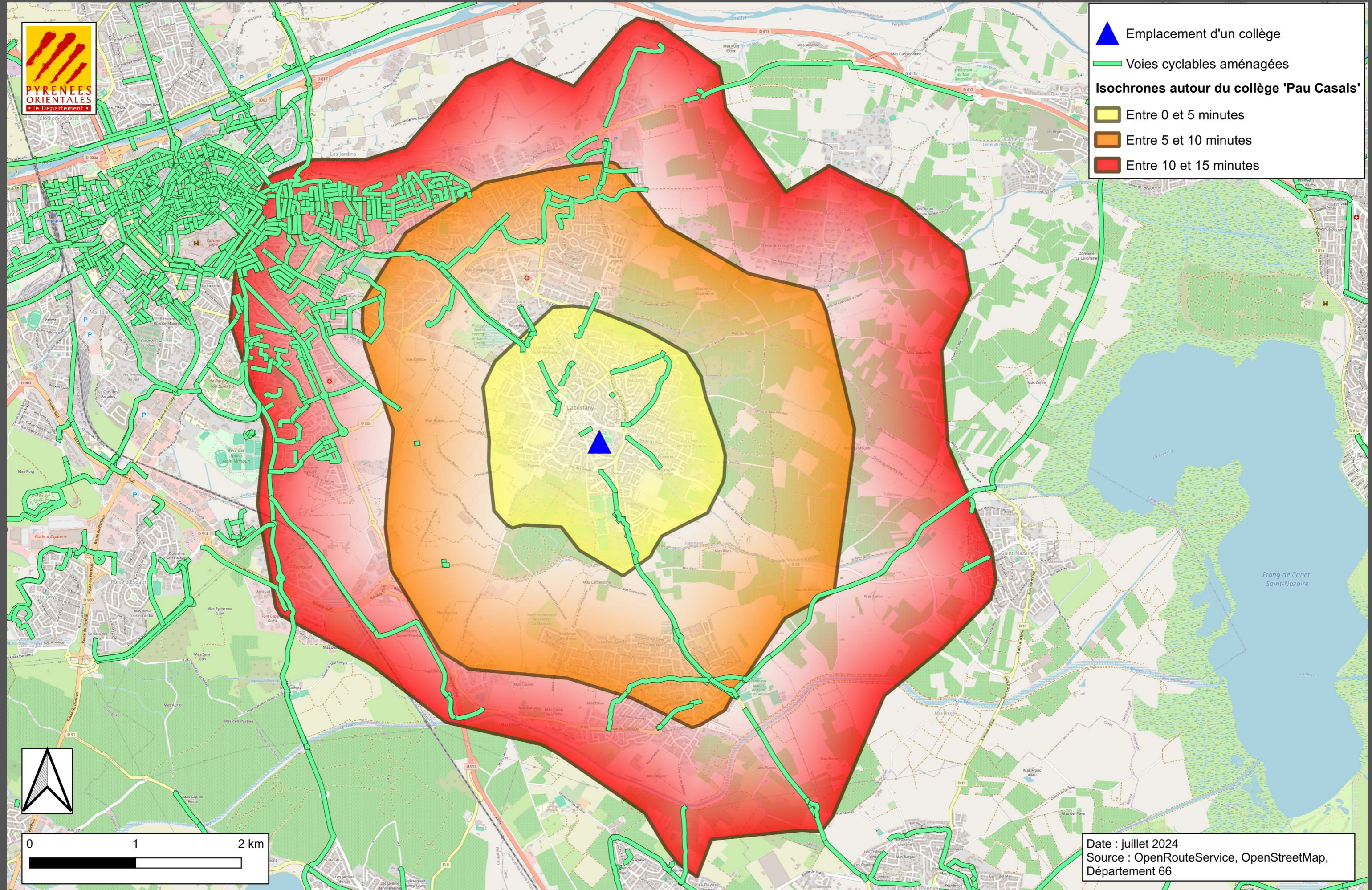


- ▲ Emplacement d'un collège
- Voies cyclables aménagées
- Isochrones autour du collège 'Alice et Jean Olibo'**
- Entre 0 et 5 minutes
- Entre 5 et 10 minutes
- Entre 10 et 15 minutes



Date : juillet 2024
Source : OpenRouteService, OpenStreetMap,
Département 66

Combien de temps pour se déplacer à vélo depuis le collège 'Pau Casals' (Cabestany) ?



Combien de temps pour se déplacer à vélo depuis le collège 'Jean Moulin' (Perpignan) ?

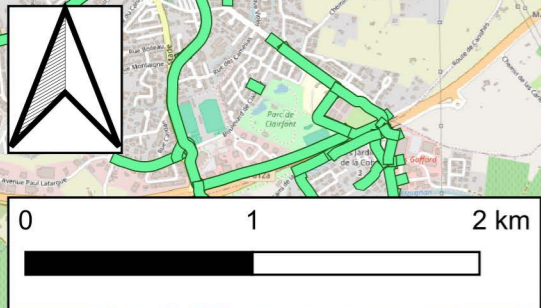
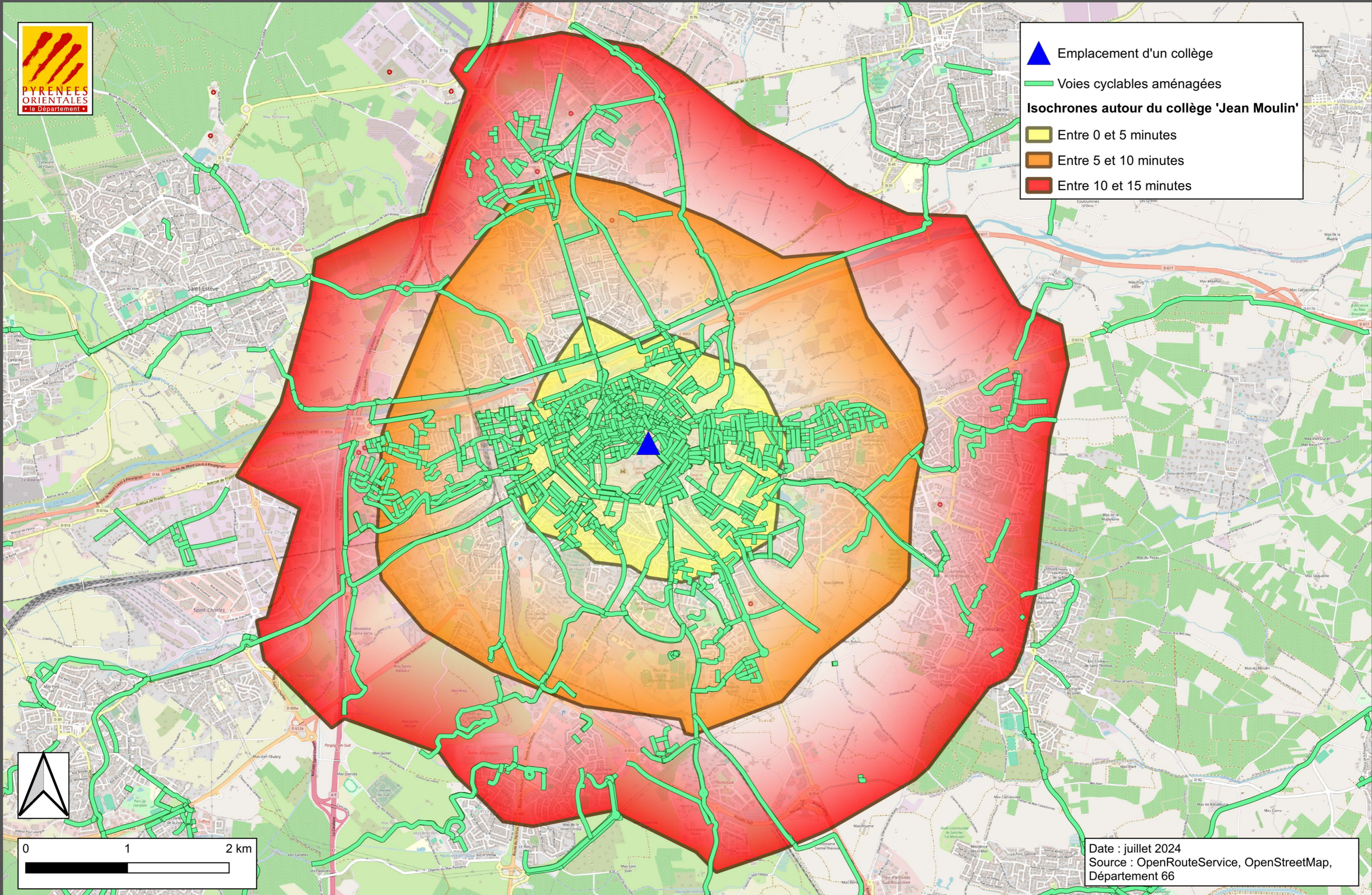


▲ Emplacement d'un collège

— Voies cyclables aménagées

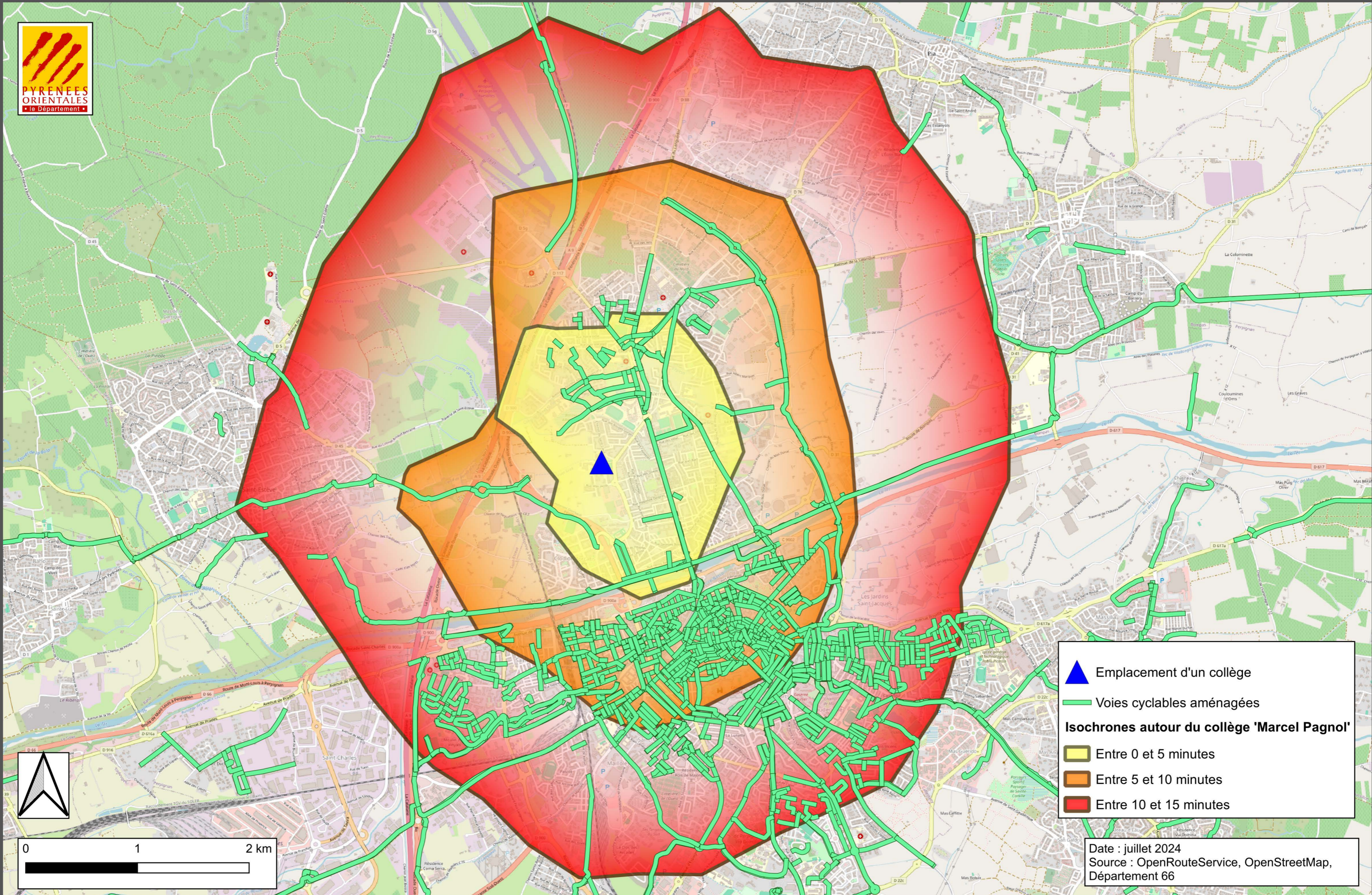
Isochrones autour du collège 'Jean Moulin'

- Entre 0 et 5 minutes
- Entre 5 et 10 minutes
- Entre 10 et 15 minutes

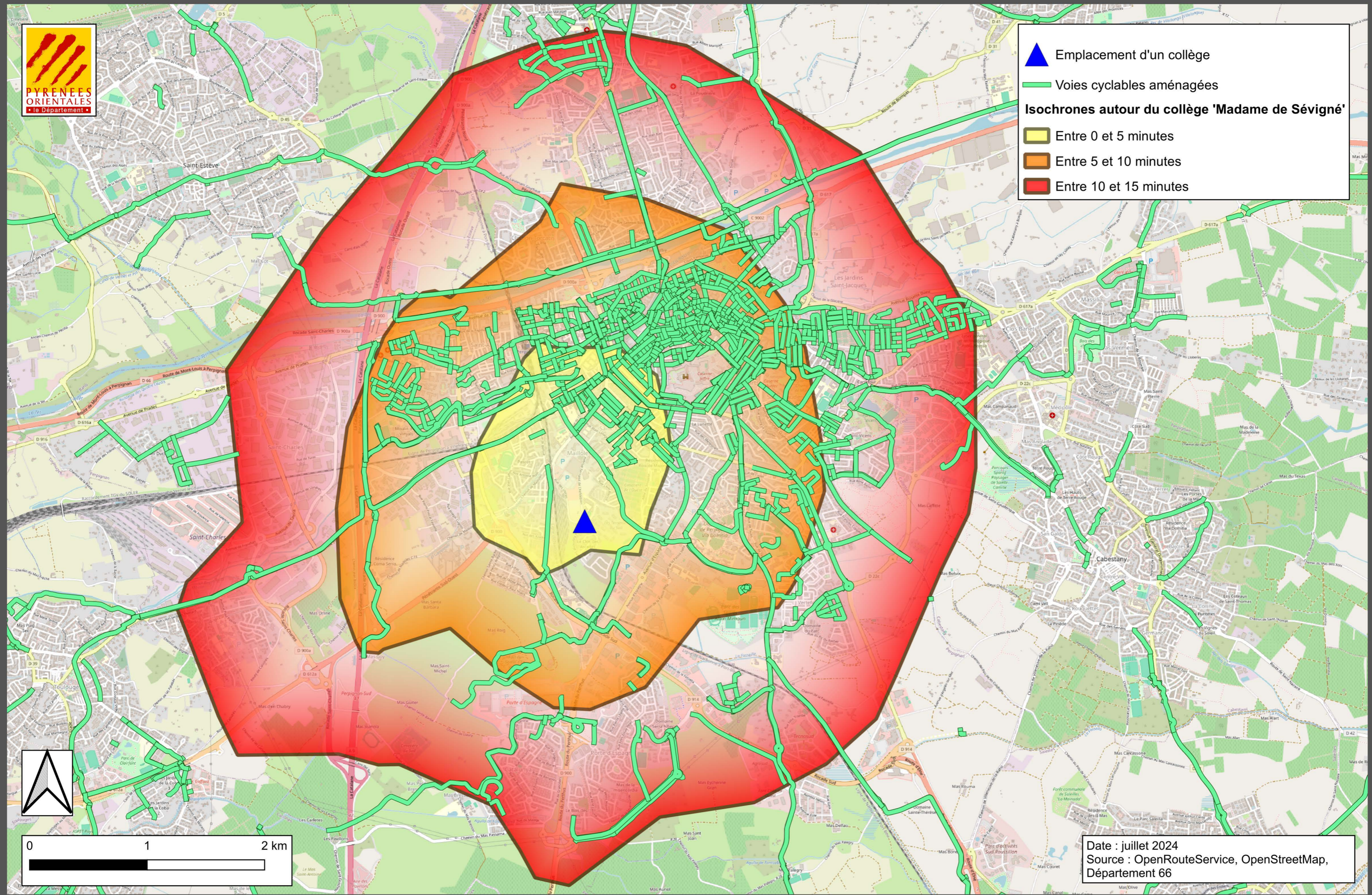


Date : juillet 2024
Source : OpenRouteService, OpenStreetMap,
Département 66

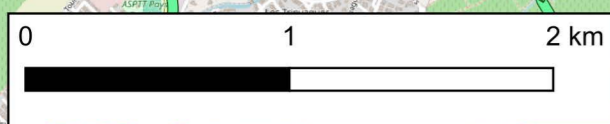
Combien de temps pour se déplacer à vélo depuis le collège 'Marcel Pagnol' (Perpignan) ?



Combien de temps pour se déplacer à vélo depuis le collège 'Madame de Sévigné' (Perpignan) ?



- Emplacement d'un collège
- Voies cyclables aménagées
- Isochrones autour du collège 'Madame de Sévigné'**
- Entre 0 et 5 minutes
- Entre 5 et 10 minutes
- Entre 10 et 15 minutes



Date : juillet 2024
Source : OpenRouteService, OpenStreetMap,
Département 66

Combien de temps pour se déplacer à vélo depuis le collège 'Saint-Exupéry' (Perpignan) ?

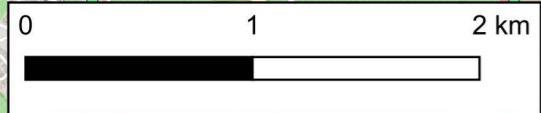
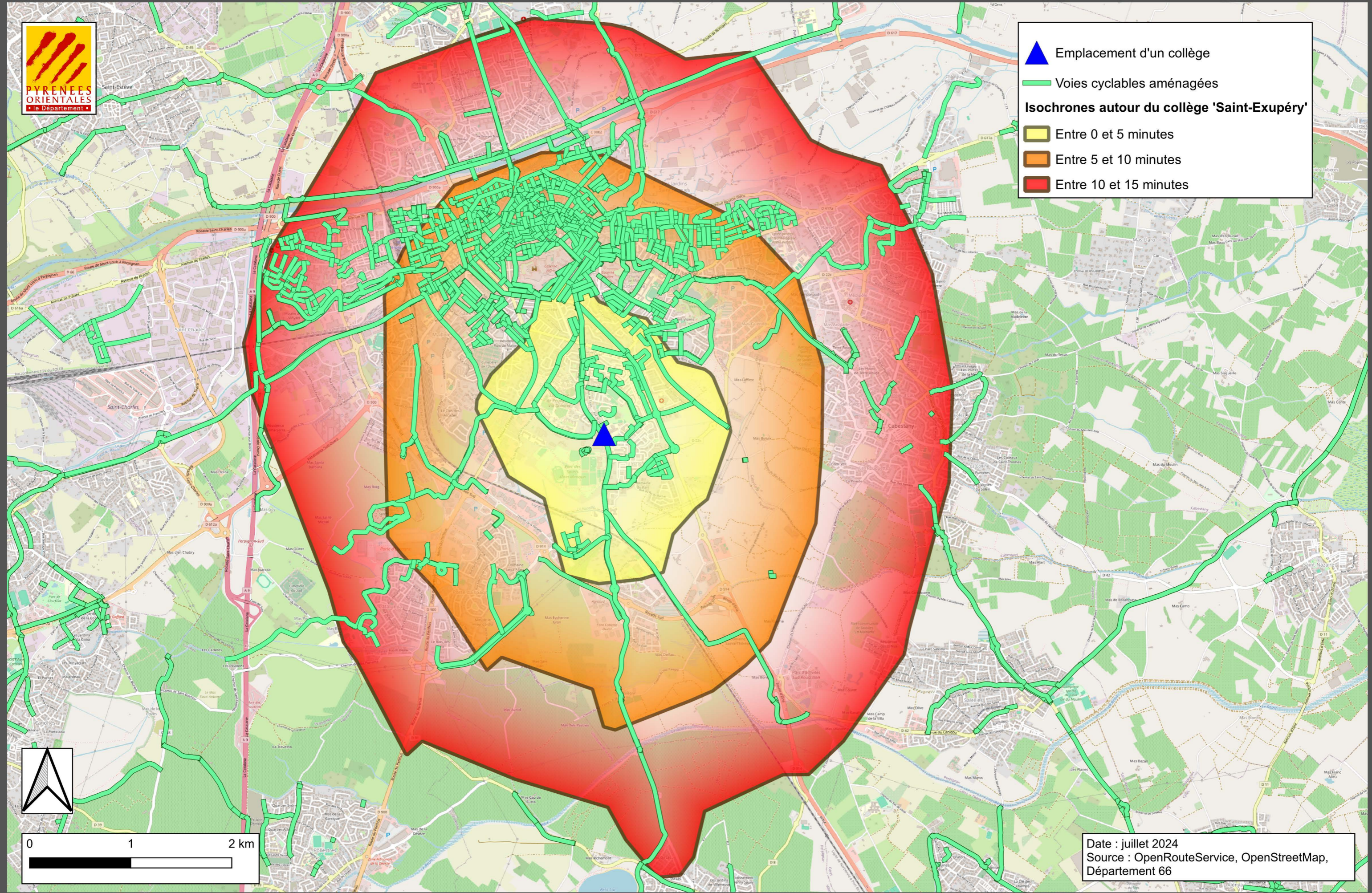


▲ Emplacement d'un collège

— Voies cyclables aménagées

Isochrones autour du collège 'Saint-Exupéry'

- Entre 0 et 5 minutes
- Entre 5 et 10 minutes
- Entre 10 et 15 minutes

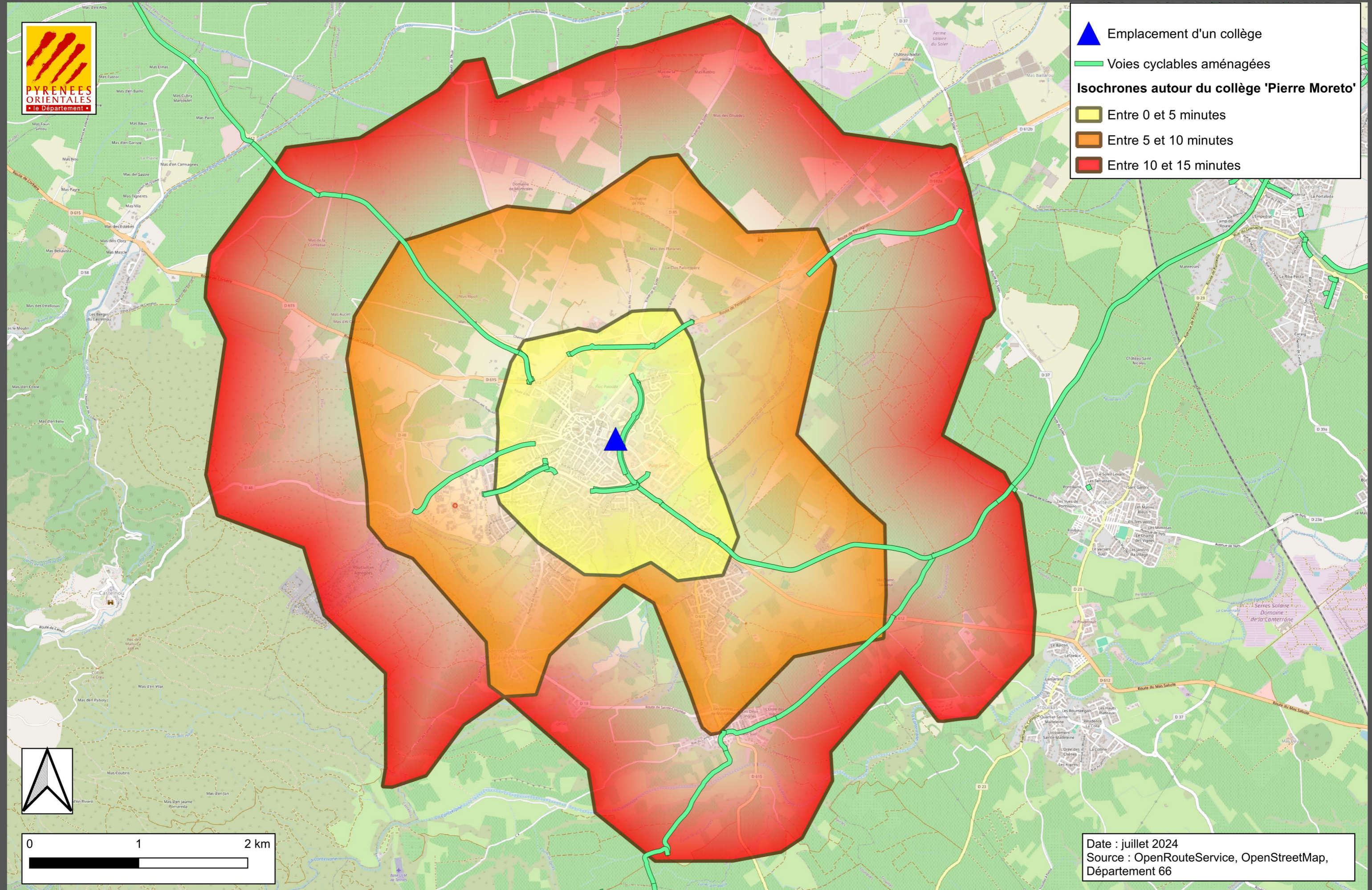


Date : juillet 2024
Source : OpenRouteService, OpenStreetMap, Département 66

Combien de temps pour se déplacer à vélo depuis le collège 'Pierre Moreto' (Thuir) ?




- Emplacement d'un collège
- Voies cyclables aménagées
- Isochrones autour du collège 'Pierre Moreto'**
 - Entre 0 et 5 minutes
 - Entre 5 et 10 minutes
 - Entre 10 et 15 minutes




Date : juillet 2024
Source : OpenRouteService, OpenStreetMap,
Département 66


Combien de temps pour se déplacer à vélo depuis le collège 'Jules Verne' (Le Soler) ?





 Emplacement d'un collège

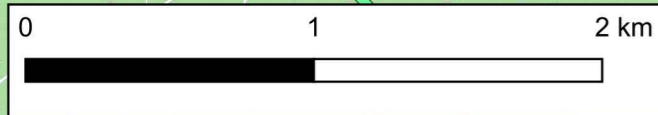
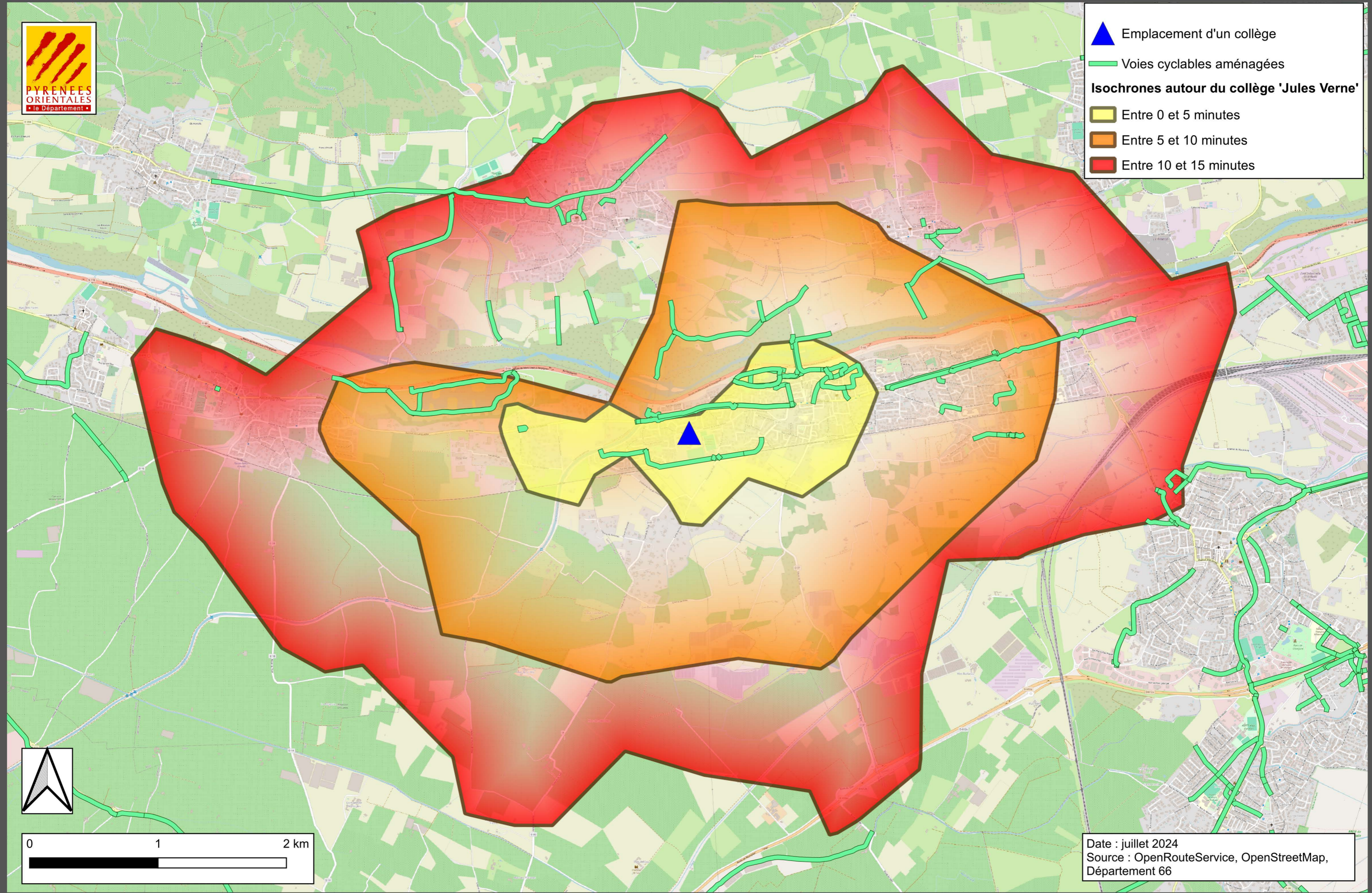
 Voies cyclables aménagées

Isochrones autour du collège 'Jules Verne'

 Entre 0 et 5 minutes

 Entre 5 et 10 minutes

 Entre 10 et 15 minutes



Date : juillet 2024
Source : OpenRouteService, OpenStreetMap,
Département 66