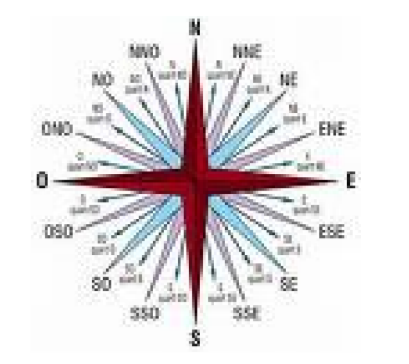


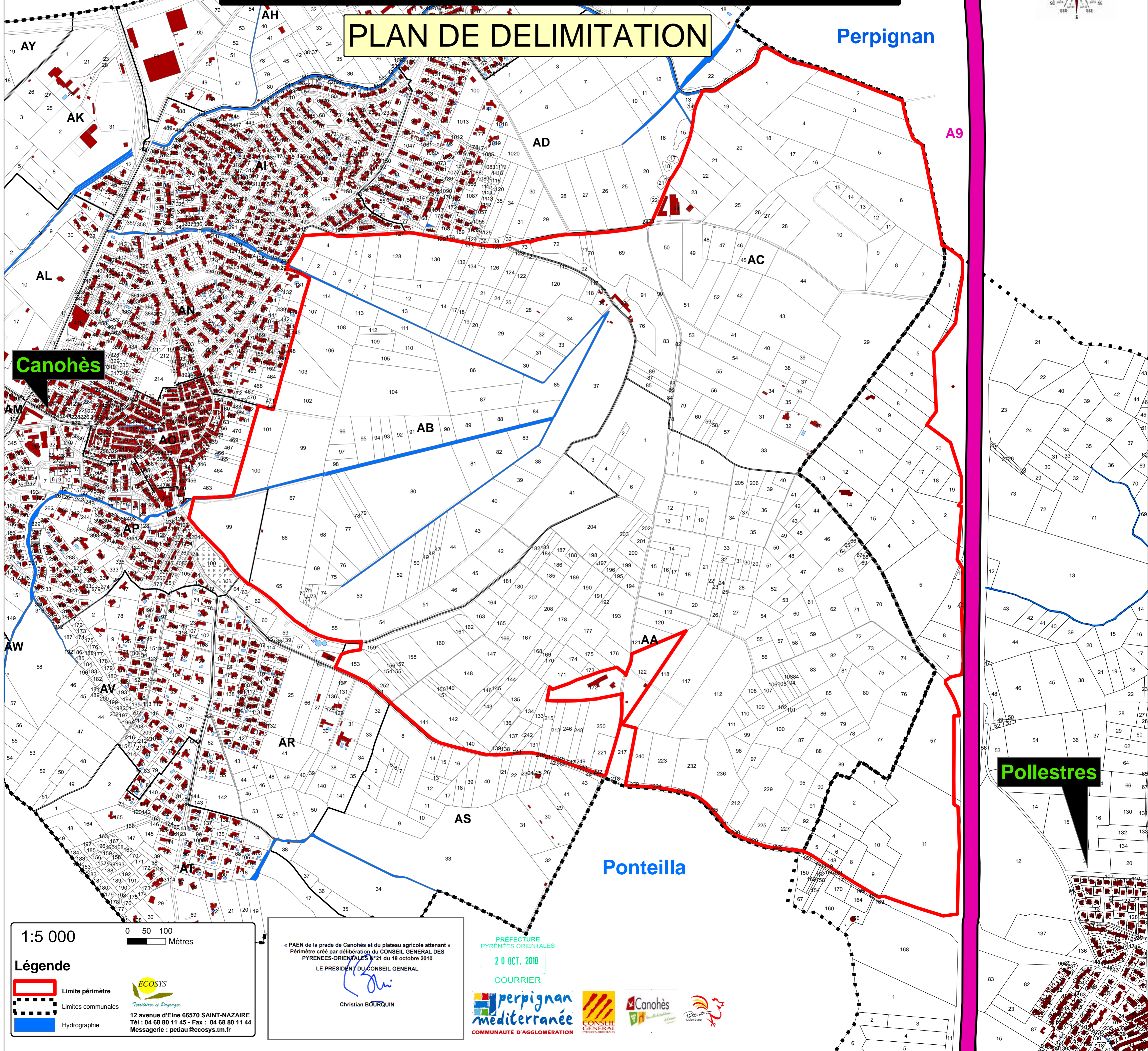
"PAEN de la Prade de Canohès et du plateau agricole attenant" Périmètre de protection et de mise en valeur des espaces agricoles et naturels périurbains



Toulouges

Perpignan

PLAN DE DELIMITATION



Canohès

Pollestres

Ponteilla

1:5 000

0 50 100 Mètres

Légende

- Limite périmètre
- Limites communales
- Hydrographie

ECOSYS
Territoires et Paysages

12 avenue d'Elne 66570 SAINT-NAZAIRE
Tél : 04 68 80 11 45 - Fax : 04 68 80 11 44
Messagerie : petiau@ecosys.tm.fr

« PAEN de la prade de Canohès et du plateau agricole attenant »
Périmètre créé par délibération du CONSEIL GENERAL DES
PYRENEES-ORIENTALES N°21 du 18 octobre 2010

LE PRESIDENT DU CONSEIL GENERAL

Christian BOURQUIN

Christian BOURQUIN

PREFECTURE
PYRENEES ORIENTALES

20 OCT. 2010

COURRIER

perpignan
mediterranée
COMMUNAUTÉ D'AGGLOMERATION

CONSEIL
GENERAL
PYRENEES-ORIENTALES

Canohès

Pollestres