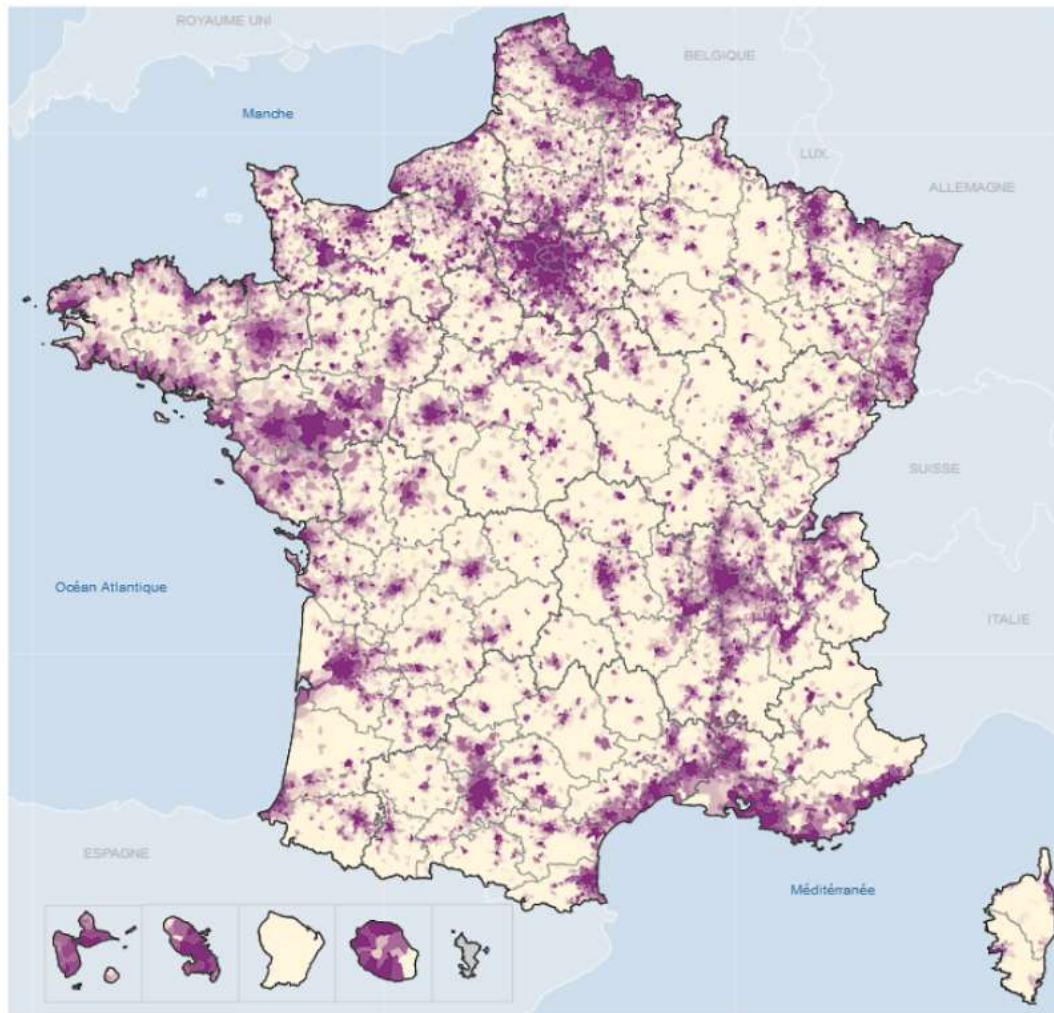


Les littoraux face aux risques : des territoires à adapter

Sylvain Rode

Maître de conférences HDR en aménagement et urbanisme

Densité de population en France en 2014

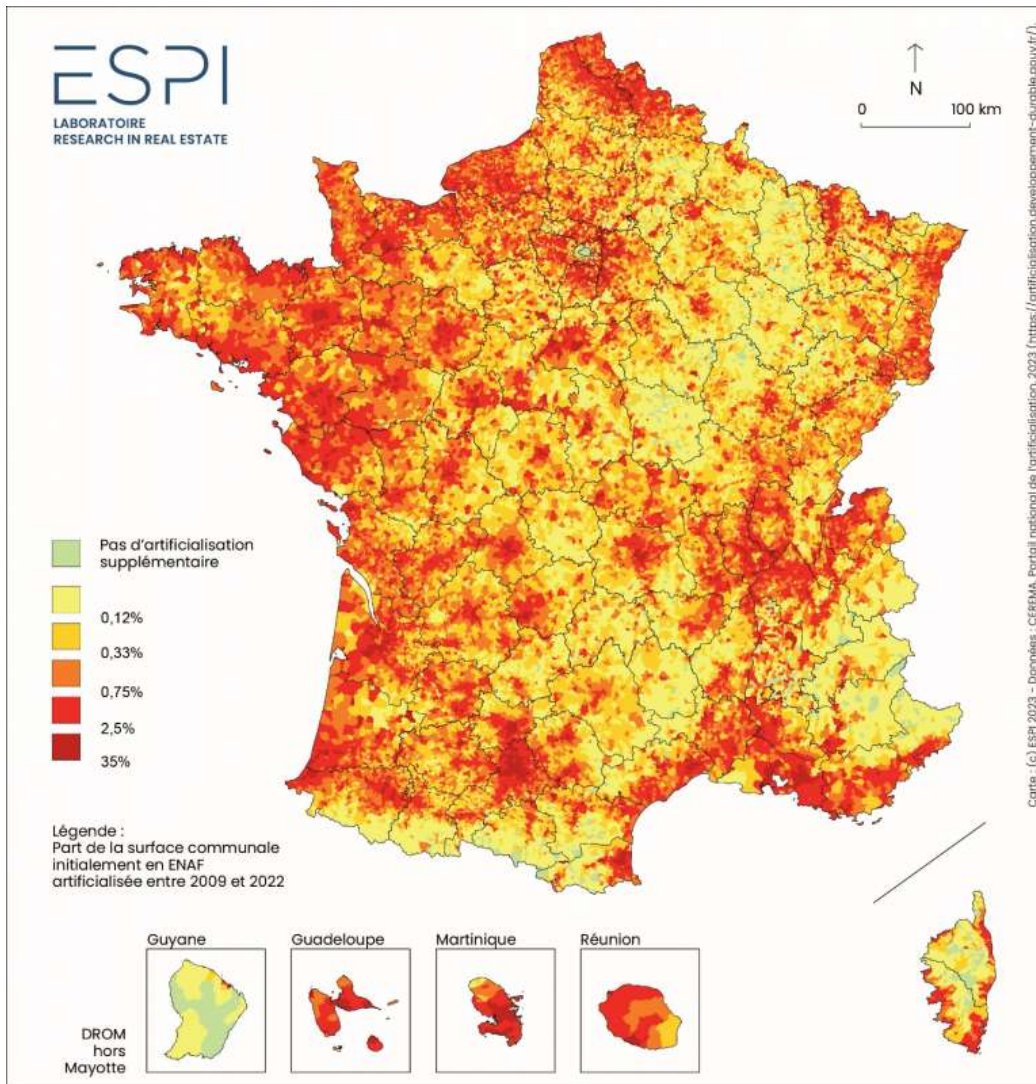


Source : <https://www.notre-environnement.gouv.fr/rapport-sur-l-etat-de-l-environnement/themes-ree/milieux-et-territoires-a-enjeux/mer-et-littoral/economie-et-demographie/article/densite-de-population-des-communes-littorales-en-2014-et-evolution-depuis-1962>

Les littoraux : des espaces attractifs

- Les communes littorales concentrent 10 % de la population de la métropole (soit 6,4 millions d'habitants) sur 4 % de sa superficie
- Dans les communes littorales en 2016, la densité de population est 2 fois et demi supérieure à la moyenne nationale (265 hab/km² contre 104 hab/km² pour la France entière ; 358 hab/km² sur le pourtour méditerranéen)

Carte de l'artificialisation des sols en France de 2009 à 2022



Source : <https://www.cahiers-espi2r.fr/1280>

Les littoraux : des espaces attractifs

- Les communes littorales concentrent 10 % de la population de la métropole (soit 6,4 millions d'habitants) sur 4 % de sa superficie
- Dans les communes littorales en 2016, la densité de population est 2 fois et demi supérieure à la moyenne nationale (265 hab/km² contre 104 hab/km² pour la France entière ; 358 hab/km² sur le pourtour méditerranéen)
- L'artificialisation des terres y est 2,6 fois plus importante → « Litturbanisation » (Gérard-François Dumont)
- D'un « territoire du vide » (Alain Corbin, 1988) à un « territoire du trop plein » (Philippe Deboudt, 2010)

Des littoraux soumis à des risques accrus dans le contexte de changement climatique

- Le recul du trait de côte concerne 25 % des côtes en France métropolitaine et dans les DROM (920 km de côtes)

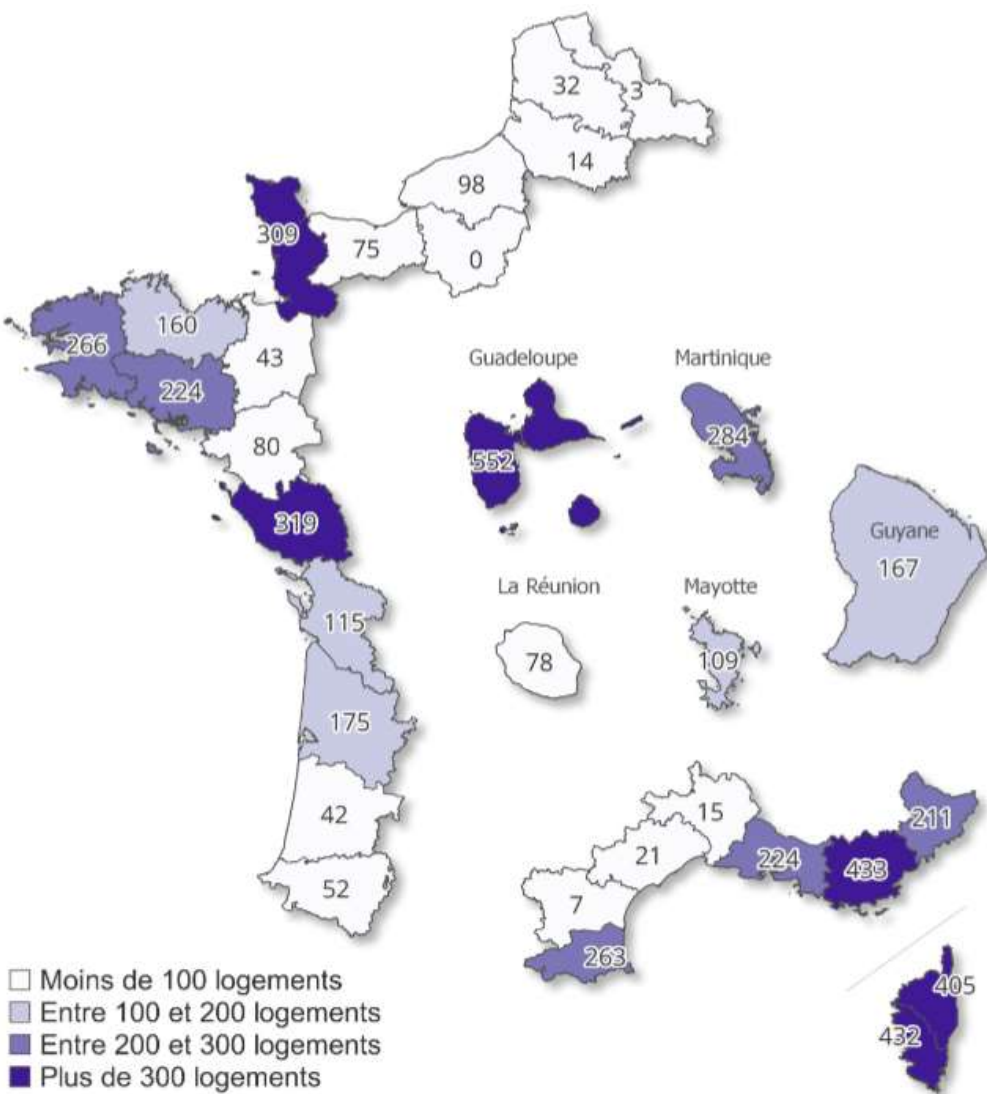
L'immeuble Le Signal à Soulac-sur-Mer

Source : <https://www.francebleu.fr/infos/climat-environnement/une-indemnisation-enfin-la-hauteur-des-habitants-de-l-immeuble-le-signal-soulac-sur-mer-1480532986>



Nombre de logements menacés par le recul du trait de côte en 2050

Des littoraux soumis à des risques accrus dans le contexte de changement climatique



- À horizon 2050 : 5.200 logements et 1.400 locaux d'activité (1,2 milliards d'euros) pourraient être affectés
- À horizon 2100 : près de 42 500 logements potentiellement menacés (Cerema, 2019)



Des littoraux soumis à des risques accrus dans le contexte de changement climatique

- 1,5 millions de personnes et 850 000 emplois sont soumis au risque de submersion marine

La tempête Xynthia en février 2010 : La Faute-sur-Mer

59 morts et près de 2 milliards d'€ de dégâts matériels

Source : Archives Philippe Chérel / Ouest-France



La tempête Gloria en janvier 2020 : Le Racou à Argelès

Source : <https://www.lepetitjournal.net/66-pyrenees-orientales/2020/01/28/bilan-de-la-tempete-gloria/>

Le paradigme de la « défense contre la mer » et ses limites

- **Historiquement, des ouvrages ont été construits pour fixer le trait de côte (environ 16 000, pour une longueur cumulée de 2300 km)**
- **Environ 30 % du trait de côte sont considérés comme artificialisés**
- **Des ouvrages qui présentent de multiples inconvénients**



Brise-lame – Valras plage (34) – DREAL Occitanie

La progressive mise à l'agenda de l'adaptation et de la recomposition spatiale

- **Dans le contexte de changement climatique, constat de la vulnérabilité des sociétés et des territoires littoraux → injonction à leur adaptation**

2012 : Stratégie nationale de gestion intégrée du trait de côte

2018 : Stratégie régionale de gestion intégrée du trait de côte

**Changement de paradigme :
du “lutter contre” au “vivre avec”,
favoriser la résilience des territoires littoraux**

2021 : loi Climat et résilience → inciter les territoires littoraux à adapter leur politique d'aménagement face au recul du trait de côte et permettre la recomposition spatiale



Déconstruire des ouvrages de protection

Suppression d'un brise-lames (Calafell, Espagne)

Source : Ajuntament de Calafell

Déconstruction d'une portion de la promenade littorale (Millenari Square, Calafell, Espagne)

Source : Carla García-Lozano





1999

2009

Île Bouchaud (estuaire de la Gironde)

**Des alternatives aux protections lourdes :
les « dépoldérisations »**



Graveyron (Bassin d'Arcachon)

Reconnexion marine de la pointe du domaine endigué de Graveyron

Des alternatives aux protections lourdes : les « solutions fondées sur la nature »

➤ La gestion souple des dunes par recours au génie écologique

RISQUES DE SUBMERSION RESTAURER LES DUNES DIGUES

Dunes domaniales atlantiques

Espaces naturels n°39 - juillet 2012

Gestion patrimoniale

Loïc Gouguet

Chef de projet littoral ONF

Paysage et patrimoine écologique, les dunes ont un rôle de défense contre la mer. Leur gestion s'intègre dans les démarches d'aménagement des territoires.



Source : <http://www.espaces-naturels.info/restaurer-dunes-digues>



Source : <https://www.lesoir.be/427026/article/2022-02-28/loccitanie-ou-la-mer-enrichit-et-menace>

Des alternatives aux protections lourdes : les relocalisations d'enjeux

Petit et Grand Travers (Hérault)



Source :
<https://www.lifeadpto.eu/media/3372/R%C3%A9am%C3%A9nagement%20du%20Lido%20du%20Petit%20et%20grand%20Travers%20-%20Pr%C3%A9sentation%20publique%20d.pdf>



Petit Travers avant travaux



Petit Travers après travaux

Source : <https://www.lifeadpto.eu/petit-et-grand-travers.html>

La Faute-sur-Mer (29 victimes)



Des alternatives aux protections lourdes : les relocalisations d'enjeux

- Après Xynthia : 1628 maisons ont été rachetées par l'État en Vendée et Charente-Maritime (puis détruites), 674 à La Faute-sur-Mer



Source : <https://france3-regions.francetvinfo.fr/pays-de-la-loire/vendee/faute-mer-golf-place-maisons-rasees-1221467.html>

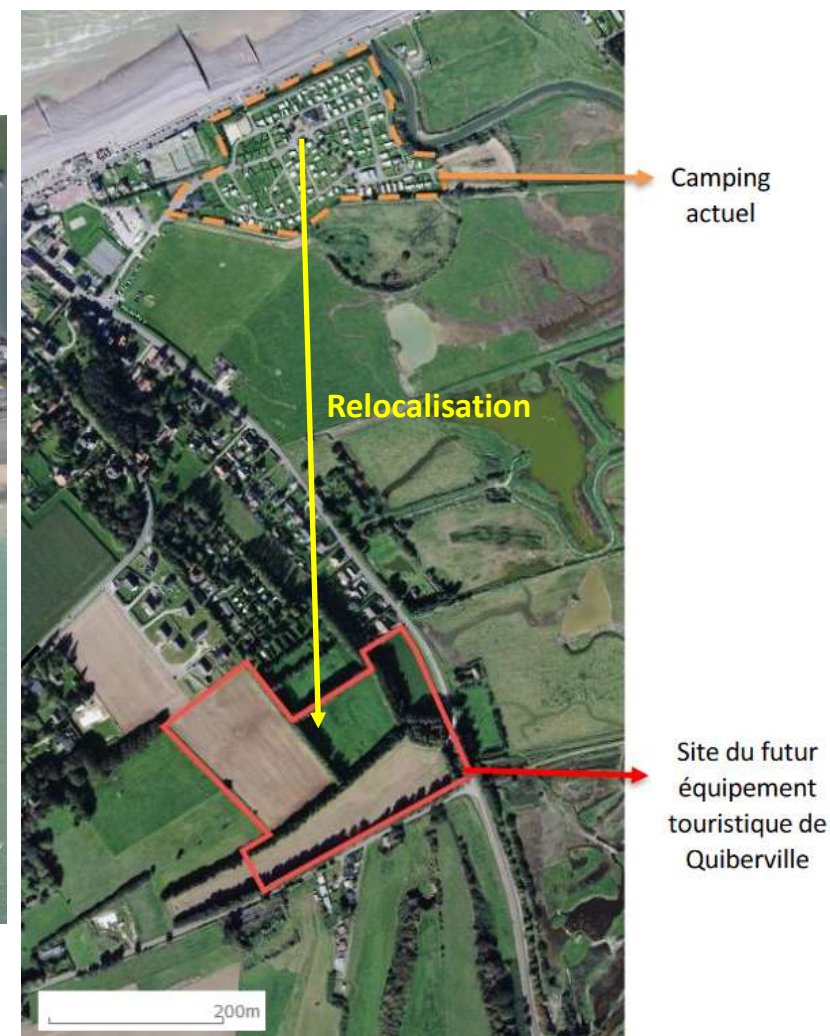
Des alternatives aux protections lourdes : les relocalisations d'enjeux

Projet territorial de la basse vallée de la Saône (Seine-Maritime)



© Guillaume PAIN

Source : Photos du point presse du projet territorial de la Saône, septembre 2020



Camping
actuel

Relocalisation

Site du futur
équipement
touristique de
Quiberville

200m

Des alternatives aux protections lourdes : les relocalisations d'enjeux

Projet territorial de la basse vallée de la Saône (Seine-Maritime)



Source : Photos du point presse du projet territorial de la Saône, septembre 2020

- Une des premières opérations de recomposition spatiale d'un territoire face au changement climatique en France



Source : Atelier de l'Île, paysagistes

**Désurbanisation et
restauration écologique : la
déconstruction du Club Med
au Cap de Creus (Espagne)**



Source : <https://blog.costabrava-pals.com/deconstruction-du-club-med-au-cap-de-creus/>



Source : Film Obscat « Du Racou au Cap Leucate : un littoral en mouvement »