

Edition 2025

+ de 50 CONTACTS





Edito

Situé entre terre, mer et montagne, le département des Pyrénées-Orientales offre une impressionnante mosaïque de territoires avec une diversité remarquable d'écosystèmes (milieu marin, plaine, forêts, lacs, rivières, zones humides, montagne...) ainsi qu'une biodiversité exceptionnelle adaptée à chacun de ces milieux.

La préservation de ces espaces naturels est devenu un enjeu majeur dans la stratégie de lutte au changement climatique.

En effet, bien au-delà de l'attrait touristique et économique qu'elle génère, la nature rend des services écologiques indispensables aux populations humaines : production d'eau, d'oxygène, pollinisation des cultures, épuration naturelle des eaux, stabilisation des sols, bien être social...

Ces services écosystémiques rendus par la nature sont nombreux et essentiels à notre survie.

Les événements climatiques extrêmes de plus en plus fréquents nous renvoient à la nécessité de préserver les espaces naturels et la biodiversité qu'ils abritent: qui n'a pas constaté la fraîcheur sous un arbre durant les périodes de canicules, ou le rôle d'éponge des zones humides durant les inondations ?

Depuis plusieurs décennies, les espaces naturels préservés et protégés, très nombreux dans notre département, sont des laboratoires d'expérimentation et contribuent à une meilleure compréhension du fonctionnement des écosystèmes.

Les gestionnaires de ces espaces naturels préservés (parcs naturels régionaux, parc naturel marin, réserves naturelles, espaces naturels sensibles, zones Natura 2000...) et leurs partenaires sont devenus de véritables experts en ingénierie écologique et travaillent au quotidien pour protéger la faune, la flore, les milieux naturels de notre territoire.

Cet annuaire des acteurs de l'ingénierie écologique est destiné aux collectivités locales, aux structures publiques qui souhaitent intégrer les enjeux environnementaux dans leurs projets d'aménagement du territoire et qui ont besoin de l'expertise des professionnels de la préservation de la biodiversité et des espaces naturels dans leurs démarches.

Alors, n'hésitez plus à vous entourer de ces experts qui sont à votre écoute pour vous conseiller et vous aider à intégrer la Nature dans le cadre de vie de nos citoyens.

Hermeline Malherbe
Présidente du Département des Pyrénées-Orientales



Sommaire

I Structures supra départementales **8**

Région Occitanie	9
Agence régionale de la biodiversité	9
Agence de l'eau	10
Direction régionale de l'environnement, de l'aménagement, et du logement	10
Cerema	11
FREDON occitanie	11
UPGE	11
Association nationale pour la protection du ciel et de l'environnement nocturne	11
Conservatoire du Littoral	12
Conservatoire Botanique National Méditerranéen	12
Conservatoire Botanique National des Pyrénées	12

II Structures départementales **14**

Département des Pyrénées-Orientales	15
Office Français de la Biodiversité Service Départemental	15
Direction Départementale des Territoires et de la Mer	15
CNFPT Antenne locale	16
CAUE	16
Aurca	16
Arbre et Paysage 66	16
Chambre d'agriculture	17
UPVD	17
Tram'66	17

III Associations **18**

Conservatoire des espaces naturels Occitanie	19
Groupe Ornithologique du Roussillon	19
Office pour la protection des insectes et l'environnement	19
Groupe Chiroptères Languedoc-Roussillon	20
La Charbonnière	20
LPO 66	20
Cerca Nature	20
AFP et GP	21
Fédération de pêche	21
Fédération de chasse	21

IV Structures infra-départementales **22**

Parcs Naturels Régionaux	23
Grand Site de France	24
Pays	25
Fédération des Réserves Naturelles Catalanes	26

V Aires protégées **28**

Réseau Européen Natura 2000	29
Parc Naturel Marin	32
Réserves Naturelles	33
Réserves Biologiques	36
Sites Classés	37



VI Autres espaces naturels gérés **38**

Site du lac de la Raho	39
Site naturel des Dosses	39
Camp Joffre - Rivesaltes	39
Zones humides péri-lagunaires de Salses Leucate	39
Forêts départementales	40

VII Structures de bassin versant des cours d'eau **42**

Bassin versant du Réart	43
Bassin versant du Tech-Albères	43
Bassin versant de la Têt	44
Bassin versant de l'Agly	44
Bassin versant de Salses-Leucate	44
Bassin du Sègre	45
Bassin versant Haute Vallée de l'Aude	45

VIII Ressources **46**

Aides territoires	47
Génie écologique	47
Trames	47
Nature en ville	47
CRERCO	47
Graine Occitanie	47
Biocitanie	47

1

Structures supra départementales





Région Occitanie

Hôtel de Région

201 av. de la Pompignane, 34064 Montpellier Cedex 2

☎ 04 67 22 80 00

✉ biodiversite@laregion.fr

www.laregion.fr/

Compétences :

Chef de filât biodiversité ; Création et suivi des RNR et PNR ;
Soutien des politiques biodiversité, zones humides et EEDD ;
Nature en ville, haies champêtres.



Occitanie
Biodiversité
Agence régionale

Agence Régionale de la biodiversité

Hôtel de Région

201 av. de la Pompignane, 34064 Montpellier Cedex 2

☎ 04 67 17 87 46

✉ contact@arb-occitanie.fr

www.arb-occitanie.fr/

Compétences :

Accompagnement des porteurs de projets (ingénierie financière, centre de ressources, formation...), un appui technique et administratif aux collectivités et acteurs socio-professionnels ;
Valorisation de la connaissance à travers l'Observatoire régional de la biodiversité ;
Mise en oeuvre de la stratégie régionale biodiversité ;
Coordination du réseau des gestionnaires d'espaces naturels en Occitanie.



Agence de l'eau

Immeuble Le Mondial

219 rue Le Titien, CS 59549 - 34961 Montpellier Cedex 2

☎ 04 26 22 32 00 - Zones humides :

✉ contact.biodiversite@eurmc.fr

www.eaurmc.fr/

Compétences :

Soutien des actions sur le milieu marin ou la biodiversité en complément de la gestion équilibrée et durable de la ressource en eau et des milieux aquatiques ;

Contribution à la connaissance, à la protection et à la préservation de la biodiversité terrestre et marine dans le cadre des stratégies nationales et régionales pour la biodiversité ;

Lancement d'Appels à projets Eau & Biodiversité.



Direction Régionale de l'Environnement, de l'Aménagement, et du Logement

520 allée Henri II de Montmorency

34064 Montpellier - CS 69007 Cedex 02

☎ 04 34 46 64 00

www.occitanie.developpement-durable.gouv.fr/

Compétences :

Appui aux collectivités en matière d'environnement sur les plans, programmes et projets ;

Promotion de la participation des citoyens dans l'élaboration des projets ayant une incidence sur l'environnement ou l'aménagement du territoire ;

Contribution à l'information, la formation, et l'éducation des citoyens sur les enjeux du développement durable et à leur sensibilisation aux risques.





Cerema Occitanie

105 rue Marconi - 34000 Montpellier

✉ cyrille.portalez@cerema.fr | www.cerema.fr/fr

Compétences :

Appui aux politiques publiques sur les enjeux de la gestion des territoires et des villes : aménagement, mobilité, environnement, transition énergétique.



FREDON
OCCITANIE

FREDON Occitanie

Ecoparc de BelAir

114 rue Orion, 34570 Vailhauquès

☎ 04 67 75 64 48

✉ contact@fredon-occitanie.fr | fredon.fr/occitanie/

Compétences :

Réseau de surveillance sanitaire du végétal, charte jardins, espaces verts et infrastructures, captages d'eau...



Union Professionnelle
du Génie Ecologique

UPGE

13 rue Duroc, 75007 Paris

☎ 06 79 74 83 69

✉ contact@genie-ecologique.fr | www.genie-ecologique.fr/

Compétences :

Fédération nationale des entreprises du génie écologique.



**Association nationale pour la protection
du ciel et de l'environnement nocturne**

✉ concours@villesetvillagesetoiles.fr | www.anpcen.fr/

Compétences :

Veille et conseils sur la qualité de la nuit et l'environnement nocturne ;

Sensibilisation à l'éclairage et nuisances lumineuses ;

Organisation du label « Ville et village étoilé ».

 Conservatoire du
littoral **Conservatoire du Littoral**

165 rue Paul Rimbaud, 34000 Montpellier

☎ 04 99 23 29 00

✉ languedoc-roussillon@conservatoire-du-littoral.fr
www.conservatoire-du-littoral.fr/

Compétences :

Acquérir des espaces naturels littoraux et en confier la gestion aux collectivités locales.



Conservatoire botanique National Méditerranéen

Antenne Occitanie-Méditerranée

Parc scientifique Agropolis - B7 - 2214, Boulevard de la Lironde
34980 Montferrier-sur-Lez

☎ 04 99 23 22 11

✉ contact@cbnmed.fr | www.cbnmed.fr

Compétences :

Connaissance, gestion, diffusion et valorisation de données sur la flore, la fonge, la végétation et les habitats naturels
Gestion conservatoire des espaces et restauration écologique ;
Appui à l'élaboration et la mise en oeuvre des politiques publiques et de la réglementation.



Conservatoire Botanique National des Pyrénées

Vallon de Salut - BP 70315 - 65203 Bagnères-de-Bigorre Cedex

☎ 05 62 95 85 30

✉ contact@cbnpmp.fr | cbnpmp.blogspot.com/

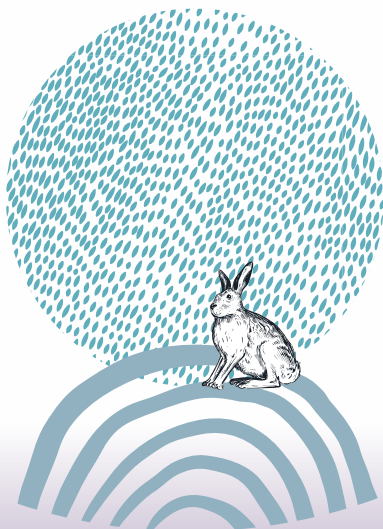
Compétences :

Connaissance, gestion, diffusion et valorisation de données sur la flore, la fonge, la végétation et les habitats naturels ; Gestion conservatoire des espaces et restauration écologique ; Appui à l'élaboration et la mise en oeuvre des politiques publiques et de la réglementation ; Rôle de coordination biogéographique sur l'ensemble de la chaîne des Pyrénées.





2 Structures départementales





Département des Pyrénées-Orientales

Hôtel du Département

24 quai Sadi Carnot - BP 906 - 66906 Perpignan cedex

☎ 04 68 85 85 85

✉ environnement@cd66.fr | www.leDepartement66.fr

Compétences :

Conseil et accompagnement technique et financier ; Biodiversité ;
Activité de pleine nature ; EEDD ; Gestion de sites naturels ;
Zones humides.



Office Français de la Biodiversité

Service départemental

Immeuble Multifonction, 1^{er} étage

2 bd du Docteur Ecoiffier - 66300 Thuir

☎ 04 68 53 01 81

✉ sd66@ofb.gouv.fr | www.ofb.gouv.fr/

Compétences :

Police de l'environnement : eau et milieux aquatiques, espèces protégées et réglementées, chasse, pêche, police sanitaire ;
Coordination et animation des réseaux Grands Prédateurs terrestre ;
Connaissance des écosystèmes ; Appui aux politiques publiques auprès des acteurs du territoire ; Appel à manifestation d'intérêt Atlas de biodiversité communale...
Gestion d'espaces naturels protégés (RNN Jujols).



Direction départementale des territoires et de la mer

2 rue Jean Richepin

BP 50909 - 66020 Perpignan cedex

☎ Service Environnement-Forêt : 04 68 38 12 01

☎ Biodiversité Zones humides : 04 68 38 12 46

☎ Police de l'eau - Zones humides : 04 68 38 10 70

✉ ddtm@pyrenees-orientales.gouv.fr

www.pyrenees-orientales.gouv.fr

Compétences :

Missions d'expertise, d'accompagnement, de conseil et de contrôle au service des territoires ; Domaines de l'eau, biodiversité, forêt, urbanisme durable.



CNFPT

Antenne des Pyrénées-Orientales

El Centre del Món

35 bd Saint-Assisclé, 66000 Perpignan

☎ 04 68 35 50 94 | www.cnfpt.fr/

Compétences :

Organisme de formation dédié aux élus locaux et aux fonctionnaires territoriaux.

66

Pyrénées-Orientales

caue

Conseil d'Architecture, d'Urbanisme
et de l'Environnement

**Conseil d'Architecture, d'Urbanisme
et de l'Environnement**

11 rue Bastion St François, 66000 Perpignan

☎ 04 68 34 12 37 | ✉ contact@caue66.fr | www.caue66.fr/

Compétences :

Aménagement Paysager ; Conseil-expertise promotion de la qualité architecturale, urbaine et environnementale ; Centre de ressources, lieu de rencontres, d'échanges et de diffusion culturelle.



AURCA

19 Espace Méditerranée 6ème étage, 66000 Perpignan

☎ 04 68 87 75 52

✉ aurca@aurca.org | www.aurca.org/

Compétences :

Définition des politiques d'aménagement et de développement durable du territoire.



Arbre et Paysage 66

14 place Louis Blanc, 66200 Elne (sur RV)

✉ contact@ap66.org | ap66.org/

Compétences :

Promouvoir et développer les rôles de l'arbre et de la haie, hors forêt, afin de préserver l'environnement naturel.





AGRICULTURES
& TERRITOIRES
PLURALISME PLURIPARTICIPATION

Chambre d'agriculture Pyrénées-Orientales

19 av. de Grande-Bretagne

66025 Perpignan cedex | ☎ 04 68 35 74 00

Service Territoires Eau Environnement : ☎ 04 68 35 87 83

✉ accueil@pyrenees-orientales.chambagri.fr

po.chambre-agriculture.fr

Compétences :

Territoire, eau, biodiversité, environnement, études, projets, conseil, diffusion.



UPVD
Université de Perpignan Via Domitia

Université de Perpignan (UPVD)

Faculté des Sciences

58, av. Paul Alduy, 66000 Perpignan | ☎ 04 68 66 21 28

✉ facscien@univ-perp.fr | univ-perp.fr

Compétences :

Pool de stagiaires étudiant l'environnement, l'urbanisme, l'écologie et le développement durable.



TRAM 66

1 bd de Clairfont, 66350 Toulouges

☎ 06 41 10 14 15

✉ contact@tram66.org | tram66.org

Compétences :

Promotion et développement de l'Éducation à l'Environnement ;

Mise en réseau d'acteurs EE ;

Coordination et mise en oeuvre de dispositifs pédagogiques.



3 Associations



Maison de l'Agriculture

19 av. de Grande Bretagne, 66000 Perpignan

☎ 04 68 67 96 91 | ☎ 06 15 28 16 23 | ☎ 04 68 67 96 91

✉ romain.bouteloup@cenlr.org | ✉ lionel.courmont@cenlr.org

www.cenlr.org/

Compétences :

Animation foncière ; Expertise naturaliste (habitat, faune, flore) ;
Conseils aux collectivités ; Gestion d'espaces naturels ;
Animation ; Accompagnement.



Groupe Ornithologique du Roussillon

4, rue Pierre Jean de Béranger, 66000 Perpignan

☎ 04 68 51 20 0

✉ contact@gor66.fr | www.gor66.fr

Compétences :

Réalisation d'expertises scientifiques avifaune ;
Opérations dans le domaine de l'éducation à l'environnement et
de la vulgarisation des connaissances naturalistes (animations,
conférences, séminaires, sorties naturalistes, sessions de
formation, expositions...), édition et la diffusion de publications.



Office pour la protection des Insectes et l'Environnement

Centre de Biologie pour la gestion des Populations

755, av. du campus Agropolis - CS 30 016

F-34988 Montferrier / Lez Cedex | ☎ 06 33 39 73 7

✉ stephane.jaulin@insectes.org | www.insectes.org/

Compétences :

Connaissance et protection des insectes ; Sensibilisation ;
Expertises ; Formation et initiations ; Publication et édition
d'ouvrage.



Groupe Chiroptères Languedoc Roussillon

Domaine de Restinclières

Chez les Ecologistes de l'Euzière, 34730 Prades-le-Lez

☎ 04 67 06 83 36 | ✉ contact@asso-gclr.fr | asso-gclr.fr/

Compétences :

Suivi et protection des chauves-souris et leurs milieux ;

Animations ; Formations.



La Charbonnière

☎ 07 66 79 23 07

✉ csfslacharbonniere@gmail.com

www.lacharbonniere-csfs66.fr/

Compétences :

Sauvegarde de la faune sauvage blessée.



Agir pour
la biodiversité

LPO Occitanie - Pyrénées-Orientales

14 place Louis Blanc - 66200 Elne

☎ 06 26 77 00 67

✉ pyrenees-orientales@lpo.fr

pyrenees-orientales.lpo.fr/

Compétences :

Actions pour l'oiseau, la faune sauvage et lutte contre le déclin de la biodiversité, par la connaissance, la protection, l'éducation et la mobilisation citoyenne.



CERCA Nature

✉ cercanature@gmx.fr

cerca-nature.fr/

Compétences :

Suivi faune, sorties nature, inventaires, suivi des migrations de l'avifaune (spot migration des hauts cantons).





ASSOCIATION DES AFP ET GP
des Pyrénées-Orientales

AFP et GP

Association Foncière Pastorale Éleveurs en Groupements Pastoraux

☎ 04 68 96 11 59

✉ contact@pastoralisme66.fr | www.pastoralisme.net

Compétences :

Accompagnement pour favoriser le regroupement, l'aménagement, l'entretien des terres pastorales ; Contribution au maintien, au développement de la vie rurale ; Assurer les travaux nécessaires à l'amélioration, l'entretien ou la protection des sols (clôtures, abreuvoirs, dessertes, défrichements...).

FÉDÉRATION DÉPARTEMENTALE
PÊCHE



Fédération des Pyrénées-Orientales pour la Pêche et la protection du milieu aquatique

1 av. des Bouillouses, 66170 Millas

☎ 04 68 66 88 38 | ✉ federation@peche66.org | www.peche66.org/

Compétences :

Protection des milieux aquatiques ; Mise en valeur et la surveillance du domaine piscicole départemental ; Développement de la pêche amateur ; Mise en oeuvre d'actions de promotion du loisir pêche.



Fédération départementale des chasseurs des Pyrénées-Orientales

Maison de la chasse

BP 91021 - 47 av. Giraudoux, 66101 Perpignan cedex

☎ 04 68 08 21 41 | ✉ fdc66@fdc66.fr | www.fdc66.fr/

Compétences :

Participation à la mise en valeur du patrimoine cynégétique départemental ; Gestion et protection de la faune sauvage et des habitats ; Coordination des actions des associations communales et intercommunales de chasse agréées ; Conduite d'actions d'information, d'éducation et d'appui technique.

4

Structures infra-départementales



PARCS NATURELS RÉGIONAUX

Les Parcs naturels régionaux sont créés pour protéger et mettre en valeur de grands espaces ruraux habités, dont les paysages, les milieux naturels et le patrimoine culturel sont de grande qualité, mais dont l'équilibre est fragile.

Un Parc naturel régional s'organise autour d'un projet concerté de développement durable, fondé sur la protection et la valorisation de son patrimoine naturel et culturel.



PARC NATUREL RÉGIONAL PYRÉNÉES-CATALANES

La Bastide - 66360 Olette

☎ (+33)4 68 04 97 60

✉ contact@parc-pyrenees-catalanes.fr

www.parc-pyrenees-catalanes.fr/

Compétences :

Connaissance, protection et valorisation du patrimoine naturel ;
Suivi et préservation des zones humides et flore patrimoniale ;
Projets SUDOE et Semences locales.



PARC NATUREL RÉGIONAL CORBIÈRES-FENOUILLEDÈS

2 rue de la Cave coopérative - 11350 Tuchan

☎ 04 68 33 99 80

✉ contact@corbieres-fenouilledes.fr

www.parc.corbieres-fenouilledes.fr/

Compétences :

Connaissance, protection et valorisation du patrimoine naturel ;
suivi, préservation et gestion des milieux, animation Natura
2000, conciliation des usages ; valorisation et vulgarisation
de la géologie ; valorisation culturelle et touristique,
aménagement du territoire.

GRAND SITE DE FRANCE

Le label Grand Site de France est attribué à un site classé de grande notoriété et de forte fréquentation. Il reconnaît la mise en oeuvre d'un projet de préservation, de gestion et de mise en valeur du site, répondant aux principes du développement durable.

Un Grand Site concilie préservation du paysage et de "l'esprit des lieux", qualité de l'accueil du public, participation des habitants et des partenaires à la vie du Grand Site.



CANIGÓ GRAND SITE

73 av. Guy Malé - 66500 Prades

☎ 04 68 96 45 86

✉ contact@canigo-grandsite.fr | www.canigo-grandsite.com

Compétence :

Maîtrise de la fréquentation ; Gestion des activités nature ;
Aménagement paysager ; Élaboration et mise en oeuvre du
DOCOB ; Conciliation des usages.



PAYS

Les pays sont des territoires sur lesquels, les actrices et acteurs locaux publics et privés (collectivités, entreprises, associations, citoyen·nes...) sont réunis au sein d'une association et participent à la construction et à la réalisation d'un projet économique, social et culturel durable.



PAYS PYRÉNÉES MÉDITERRANÉE

Maison des Services Publics

Boulevard Simon Batlle, 66400 Céret

☎ 04 68 87 43 24

✉ cft@payspyreneesmediterranee.org

www.payspyreneesmediterranee.org/

Compétence :

Mise en oeuvre de stratégie en faveur de la biodiversité forestière (IPB, formations...) ;

Tourisme durable (valorisation des activités de pleine nature, piste cyclable...).



FÉDÉRATION DES RÉSERVES NATURELLES CATALANES

La Fédération co-gère 9 réserves naturelles et intervient en appui, elle anime un réseau d'experts, partage des connaissances et mène des actions de génie écologique.

9 rue de Mahou, 66500 Prades

☎ 09 72 50 55 35

✉ florence.lespine@espaces-naturels.fr
www.reserves-naturelles-catalanes.org/

RÉFÉRENTS THÉMATIQUES

Police et grands rapaces

Olivier Guardiole | ☎ 06 47 14 32 32

✉ olivier.guardiole@espaces-naturels.fr

Grands prédateurs

Olivier Salvador | ☎ 06 71 52 20 72

✉ olivier.salvador@espaces-naturels.fr

Espèces invasives

Fabrice Covato | ☎ 04 68 95 34 53

✉ fabrice.covato@espaces-naturels.fr





Forêt

Raúl Pimenta | ☎ 06 46 44 05 06

✉ raul.pimenta@espaces-naturels.fr

Galliformes de montagne

Sylvain Danielo | ☎ 04 68 96 29 37

✉ sylvain.danielo@espaces-naturels.fr

Coordination scientifique

Céline Quelennec | ☎ 09 72 50 55 36

✉ celine.queennec@espaces-naturels.fr

Manifestations sportives et APN

Rémi Laffitte | ☎ 04 68 05 00 75

✉ remi.laffitte@espaces-naturels.fr

POCTEFA Floralab +

Maria Martin | ☎ 06 38 71 56 63

✉ maria.martin@espaces-naturels.fr

Pastoralisme et biodiversité

Josep Parrera | ☎ 06 38 83 18 74

✉ josep.parrera@espaces-naturels.fr

Changement climatique et forêts

Diane Sorel | ☎ 04 68 88 12 18

✉ diane.sorel@espaces-naturels.fr

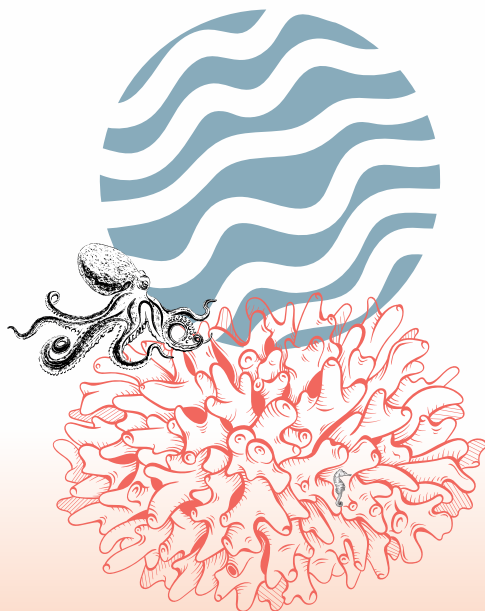
Education et sensibilisation à l'environnement

Karine Geslot | ☎ 06 42 82 14 89

✉ karine.geslot@espaces-naturels.fr

5

Aires protégées





RÉSEAU EUROPÉEN NATURA 2000

Outils fondamentaux de la politique européenne de préservation de la biodiversité, les sites Natura 2000 visent une meilleure prise en compte des enjeux de biodiversité dans les activités humaines. Ces sites sont désignés pour protéger un certain nombre d'habitats et d'espèces représentatifs de la biodiversité européenne.

La démarche du réseau Natura 2000 privilégie la recherche collective d'une gestion équilibrée et durable des espaces qui tienne compte des préoccupations économiques et sociales. Les Sites Natura 2000 ont pour vocation à l'Elaboration et mise en oeuvre du DOCOB, la conciliation des usages, l'animation, la concertation, la communication.



SITES NATURA 2000 CHIROPTÈRES

Département des Pyrénées-Orientales

Maison de la réserve

6 carrer de la Font, 66360 Nyer

☎ 04 68 97 05 56

✉ tess.norel@cd66.fr

www.leDepartement66.fr



SITE NATURA 2000 CAPCIR-CAMPCARDOS

Parc Naturel Régional Pyrénées Catalanes

La Bastide, 66360 Olette

☎ 04 68 04 97 60

✉ mona.garel-yoh@parc-pyrenees-catalanes.fr

parc-pyrenees-catalanes.fr



SITE NATURA 2000 PUIGMAL CARANÇA

Parc Naturel Régional Pyrénées Catalanes

La Bastide, 66360 Olette

☎ 04 30 95 05 33

parc-pyrenees-catalanes.fr

audrey.fournes@parc-pyrenees-catalanes.fr





SITE NATURA 2000 MADRES CORONAT

Parc Naturel Régional Pyrénées Catalanes

La Bastide, 66360 Olette

☎ 04 30 95 03 37

✉ marion.laventure@parc-pyrenees-catalanes.fr
parc-pyrenees-catalanes.fr



SITE NATURA 2000 BASSES CORBIÈRES

Parc Naturel Régional Corbières-Fenouillèdes

2 rue de la cave coopérative, 11350 Tuchan

☎ 04 68 33 99 80

✉ contact@corbières-fenouillèdes.fr

✉ r.pescay@corbieres-fenouilledes.fr

www.parc.corbieres-fenouilledes.fr



SITE NATURA 2000 COMPLEXE LAGUNAIRE DE SALSÉS-LEUCATE

Syndicat Mixte RIVAGE

Hôtel de Ville de Leucate, rue du Dr Sidras,

11370 Leucate | ☎ 04 48 13 01 11

✉ julien.robert@syndicatrivage.fr | rivage-salses-leucate.org



SITE NATURA 2000 CHÂTEAU DE SALSÉS

Syndicat Mixte Rivage

Hôtel de Ville de Leucate, rue du Dr Sidras, 11370 Leucate

☎ 04 48 13 01 11

✉ julien.robert@syndicatrivage.fr | rivage-salses-leucate.org



SITE NATURA 2000 EMBOUCHURE DU TECH ET GRAU DE LA MASSANE

Mairie d'Argelès sur Mer

Allée Ferdinand Buisson - 66704 Argelès sur Mer

☎ 04 68 95 34 53

✉ fabrice.covato@espaces-naturels.fr

✉ t.bouteleux@ville-argelessurmer.fr





SITE NATURA 2000 POSIDONIES, CAP BÉAR, CAP CERBÈRE, PARC MARIN DU GOLFE DU LION

Impasse Charlemagne - 66008 Argelès sur Mer

☎ 06 74 52 01 91 | ✉ noemie.michez@ofb.gouv.fr



Massif du Canigó

SITE NATURA 2000 PIN DE SALZMANN MASSIF DU FENOUILLEDES

> MASSIF DU CANIGÓ

> CONQUES DE LA PRESTE

Syndicat Mixte Canigó Grand Site

73 avenue Guy Malé, route de Marquixanes, 66500 Prades

☎ 04 68 96 67 31

✉ flora.desriaux@canigo-grandsite.fr

✉ simon.combet@canigo-grandsite.fr

www.canigo-grandsite.fr



SITES NATURA 2000 FRICHES HUMIDES DE TORREMILA

> MAS DE L'ILLE

> SITE DU BOURDIGOU

Perpignan Méditerranée Métropole

11 boulevard St Assisclé, 66000 Perpignan

☎ 04 68 08 62 35 | ✉ m.perez@perpignan-mediterranee.org

perpignanmediterraneemetropole.fr



SITE NATURA 2000 MASSIF DES ALBÈRES ET CÔTE ROCHEUSE DES ALBÈRES

CC Albères Côte Vermeille Illibérés

3, impasse de Charlemagne, 66704 Argelès-sur-Mer

☎ 06 31 10 01 55

✉ sophie.dartigeas@cc-acvi.com | www.cc-acvi.com



COMPLEXE LAGUNAIRE DE CANET SAINT-NAZAIRE

Syndicat du Réart

3, rue des Fenouillèdes, 66280 Saleilles

☎ 04 48 10 00 12

✉ rmiviere@reart66.fr | reart66.fr/

PARC NATUREL MARIN

Le parc naturel marin est un espace protégé en mer (ou « aire marine protégée »). C'est un outil de gestion du milieu marin. Adapté à de grandes étendues marines, il a pour objectif de contribuer à la protection, à la connaissance du patrimoine marin et de promouvoir le développement durable des activités professionnelles (pêche, transport maritime, énergies renouvelables...) et de loisirs (nautisme, pêche de loisir, kayak, surf...) liées à la mer.



OFB
OFFICE FRANÇAIS
DE LA BIODIVERSITÉ

PARC NATUREL MARIN GOLFE DU LION

Office Français pour la Biodiversité

2 avenue de Charlemagne, 66700 Argelès-sur-Mer

☎ 04 68 68 40 20

✉ parcmarin.golfe-lion@ofb.gouv.fr

parc-marin-golfe-lion.fr/

Compétences :

Élaboration et mise en oeuvre des orientations de gestion ;
Conciliation des usages ; Gestion, concertation, communication ;
Police de l'Environnement ; Suivis des milieux sous-marins.



RÉSERVES NATURELLES

Une réserve naturelle nationale ou régionale est un outil de protection fort (à long terme) d'espaces naturels, d'espèces et d'objets géologiques rares ou caractéristiques, ainsi que de milieux naturels fonctionnels et représentatifs de la diversité biologique en France. Ces sites protégés par une réglementation stricte sont gérés par un organisme local en concertation avec les acteurs du territoire.

Compétences :

Élaboration et mise en oeuvre de plans de gestion ;
Concertation, accueil du public ; Suivi, évaluation ;
Sensibilisation, communication.

FÉDÉRATION DES RÉSERVES NATURELLES CATALANES

CO-GESTIONNAIRE DE 9 RÉSERVES NATURELLES NATIONALES

9 rue de Mahou, 66500 Prades

☎ 09 72 50 55 35 | ✉ florence.lespine@espaces-naturels.fr
www.reserves-naturelles-catalanes.org/



RÉSERVE NATURELLE DE LA VALLÉE D'EYNE

Mairie d'Eyne

Maison de la vallée d'Eyne
Carrer de l'escola, 66800 Eyne

☎ 04 68 04 77 07

✉ rnn.valleedeyne@espaces-naturels.fr



RÉSERVE NATURELLE DE CONAT

Mairie de Conat

1 place du 8 mai 1945, 66500 Conat-Betllans

☎ 04 68 96 38 98

✉ david.morichon@espaces-naturels.fr



RÉSERVE NATURELLE DE NOHÈDES

Association Gestionnaire Réserve Nohèdes

Maison de la réserve, 66500 Nohèdes

☎ 04 68 05 22 42 | ✉ nohedes@espaces-naturels.fr
www.reserves-naturelles-catalanes.org/



RÉSERVE NATURELLE DE PY

Association Gestionnaire Réserve Py

5 rue carrer Major, 66360 Py

☎ 04 68 96 29 37 | ✉ py@espaces-naturels.fr



RÉSERVE NATURELLE DE MANTET

Mairie de Mantet

Maison de la Réserve, 66360 Mantet

☎ 04 68 05 00 75 | ✉ mantet@espaces-naturels.fr
rnn-mantet.fr/



RÉSERVE NATURELLE FORÊT DE LA MASSANE

Association Gestionnaire Les Amis de la Massanes

Observatoire Océanologique Paris-Sorbonne

Avenue Pierre Fabre, 66650 Banyuls sur Mer

☎ 07 66 45 32 05 | ✉ diane.sorel@espaces-naturels.fr
www.rnnmassane.fr/



RÉSERVE NATURELLE DE JUJOLS

L'Office Français pour la Biodiversité

1 place de l'école, 66360 Jujols

☎ 06 27 02 56 81 | ✉ sd66@ofb.gouv.fr



RÉSERVE NATURELLE PRATS DE MOLLO LA PRESTE

Commune de Prats de Mollo la Preste

Caserne Mangin, 66230 Prats de Mollo la Preste

☎ 04 68 39 74 49 | ☎ 06 11 09 11 78

✉ pascal.gaultier@espaces-naturels.fr



© Antoine Boguelat, FRON



RÉSERVE NATURELLE DE MAS LARRIEU

Commune d'Argelès sur Mer

Mairie d'Argelès, 66700 Argelès-sur-Mer

☎ 04 68 95 34 53

✉ rn.larrieu@ville-argelessurmer.fr



RÉSERVE NATURELLE RÉGIONALE DE NYER

Département des Pyrénées-Orientales

Maison de la Réserve, 6 carrer de la Font, 66360 Nyer

☎ 04 68 97 05 56

✉ caroline.sentenac@cd66.fr | ✉ olivier.galindo@cd66.fr

leDepartement66.fr



RÉSERVE NATURELLE DE CÉRBERE-BANYULS

Département des Pyrénées-Orientales

5 rue Roger David, 66650 Banyuls-sur-Mer

☎ 04 68 88 09 11

✉ frederic.cadene@cd66.fr | leDepartement66.fr

RÉSERVES BIOLOGIQUES

Dans certaines forêts, la richesse naturelle très élevée d'un site justifie le besoin d'une protection réglementaire renforcée et d'une gestion spécifique. L'ONF peut créer des réserves biologiques et y appliquer une gestion particulière pour la conservation d'espèces ou de milieux naturels rares et vulnérables. Dirigées ou intégrales selon les habitats à préserver, la gestion est soit active, soit consacrée à la libre évolution.

La réserve Biologique Dirigée du Canigo (2450ha) et la réserve biologique Dirigée des Moixoses à Sorède (700ha) permettent une libre expression des processus d'évolution naturelle des écosystèmes forestiers.

FORÊTS NATIONALES



Office National des Forêts

OFFICE NATIONAL DES FORÊTS

Résidence Le Khéops
8 rue des Variétés, 66026 Perpignan

☎ 05 34 09 82 00

✉ ag.ariège-aude-po@onf.fr

www.onf.fr/



SITES CLASSÉS

Les sites classés bénéficient d'un niveau de protection fort qui entraîne plusieurs types d'obligations vis-à-vis de ce patrimoine, concernant notamment les travaux susceptibles d'impacter directement le paysage.



SITE CLASSÉ DE L'ANSE DE PAULILLES

Département des Pyrénées-Orientales

Maison du site, RD 914, 66660 Port-Vendres

☎ 04 68 95 23 40

✉ accueilpaulilles@cd66.fr

leDepartement66.fr

Compétences :

Accueil du public ; Aménagement et gestion paysagère ;
Concertation ; Pédagogie, communication.



SITE CLASSÉ DU LAC DES BOUILLOUSES

Département des Pyrénées-Orientales

Point Info du barrage, RD 60 - 66210 La Llagonne

☎ 04 68 04 64 97

☎ 06 08 57 03 53

✉ antoine.frances@cd66.fr

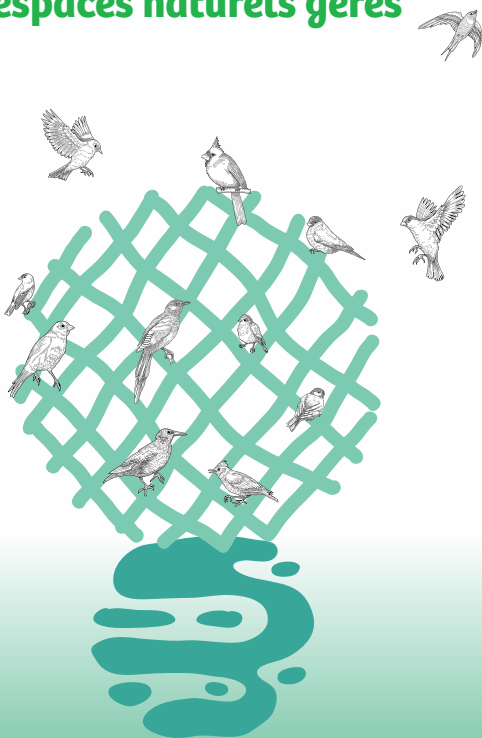
✉ infobouillouses@cd66.fr

leDepartement66.fr

Compétences :

Accueil du public ; Aménagement paysager ; Concertation,
sport de nature ; Pédagogie, communication.

6 Autres espaces naturels gérés



Au delà des aires protégées, les gestionnaires d'espaces naturels mettent en place des mesures pour entretenir, aménager, gérer la fréquentation, animer et gérer les usages pour les concilier avec la préservation des milieux naturels fragiles. Les plans de gestion guident l'action et permettent d'organiser les activités.



SITE DU LAC DE LA RAHO

Département des Pyrénées-Orientales

Base nautique, 66180 Villeneuve de la Raho

☎ 04 68 39 06 57 | ☎ 06 76 31 42 61

leDepartement66.fr



SITE NATUREL DES DOSSÉS

Département des Pyrénées-Orientales

7 av des Dossés, 66420 Le Barcarès

☎ 04 68 85 82 11 | ☎ 04 68 85 82 50 | leDepartement66.fr



CAMP JOFFRE - RIVESALTES

D 12 - Rivesaltes

☎ 04 68 85 82 12

✉ vanessa.amiel@cd66.fr | leDepartement66.fr

Compétences :

Mesure compensatoire, restauration et gestion écologique.



ZONES HUMIDES PÉRI-LAGUNAIRES

Syndicat Mixte RIVAGE

Hôtel de Ville de Leucate,

Rue du Dr Sidras, 11370 Leucate

☎ 06 33 47 38 09

✉ jean-alexis.noel@syndicatrivage.fr

FORÊTS DÉPARTEMENTALES



ALZINE-TAUTAVEL

Département des Pyrénées-Orientales

Ancien Hôpital Militaire

32 av Maréchal Foch, 66906 Perpignan cedex

☎ 04 68 85 82 46

✉ olivier.paire@cd66.fr

leDepartement66.fr

Compétences :

Élaboration et mise en oeuvre de plan de gestion, concertation
Pédagogie, communication.



PUIG DE L'ESTELLE - SAINT LAURENT DE CERCANS

Département des Pyrénées-Orientales

Ancien Hôpital Militaire

32 av Maréchal Foch, 66906 Perpignan cedex

☎ 04 68 85 82 46

✉ olivier.paire@cd66.fr

leDepartement66.fr

Compétences :

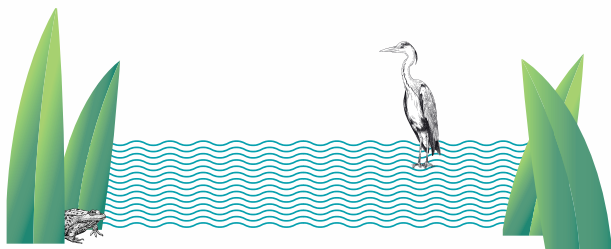
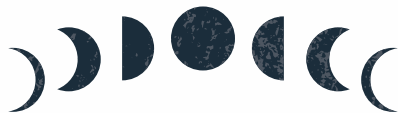
Élaboration et mise en oeuvre de plan de gestion, concertation
Pédagogie, communication.





7

Structures de bassin versant des cours d'eau



STRUCTURES DE GESTION BASSIN VERSANT

Ces organismes (syndicats mixtes ou collectivités) ont notamment la spécificité d'avoir un périmètre d'action hydrographique. Ils rassemblent tous les niveaux de collectivités et sont ainsi l'outil de référence permettant de faciliter l'exercice de leurs compétences respectives, à l'échelle adaptée du bassin, en assurant la co-construction d'un projet partagé solidaire de la gestion de la ressource en eau et des zones humides.



BASSIN VERSANT DU RÉART

Bassin Versant de l'étang de St Nazaire

Syndicat du Réart, 3 rue des Fenouillèdes - 66280 Saleilles

☎ 04 68 22 18 53

✉ contact@reart66.fr | reart66.fr

Compétences :

Élaboration et mise en oeuvre de contrat de bassin et PAPI (Programme d'Actions pour la Prévention des Inondations) ;
Restauration et entretient la végétation des bords de berges et du lit des cours d'eau (brigade verte) ;
Gestion de l'étang de Canet Saint-Nazaire.



BASSIN VERSANT DU TECH-ALBÈRES

Syndicat Mixte de Gestion et d'Aménagement
Tech-Albères

2 rue Jean Amade - BP 121 66401 Céret Cedex | ☎ 04 68 87 08 78

✉ contact@syndicatdutech.fr | syndicatdutech.fr/

Compétences :

Elaboration et mise en oeuvre d'un programme de travaux d'entretien et de restauration des cours d'eau, d'un SAGE (schéma d'aménagement et de gestion des eaux), d'un PAPI (plan d'actions de prévention des inondations), d'un PGRE (plan de gestion de la ressource en eau). Porte également des projets concertés en lien avec les milieux aquatiques, les zones humides et la qualité de l'eau à l'échelle du bassin versant du Tech et des fleuves côtiers des Albères.



BASSIN VERSANT DE LA TÊT

Syndicat Mixte du Bassin Versant de la Têt

3 rue Edmond Bartissol, 66000 Perpignan

☎ 04 68 35 05 06

✉ contact-web@bassintet.fr

Compétences :

Élaboration et mise en oeuvre de contrat de rivière PAPI
(Programme d'Actions pour la Prévention des Inondations) ;

Plan de gestion de la ressource en eau (PGRE) ;

Animation ; Conseil ; Accompagnement.



BASSIN VERSANT DE L'AGLY

Syndicat Mixte du Bassin Versant de l'Agly

16 rue de Lesquerde, 66220 Saint-Paul-de-Fenouillet

☎ 04 68 50 91 64 | ✉ bv.agly@gmail.com

✉ accueil.agly@gmail.com | bv-agly.fr

Compétences :

Elaboration d'un programme global de travaux de restauration
des milieux aquatiques ;

Réalisation des travaux d'entretien des cours d'eau ;

Animation de l'élaboration de documents de gestion concertée
du bassin versant ;

Amélioration de la connaissance ;

Sensibilisation du grand public ;

Accompagnement des acteurs du bassin versant cours d'eau.



BASSIN VERSANT DE SALSES-LEUCATE

Syndicat Mixte RIVAGE

Hôtel de Ville de Leucate

Rue du Dr Sidras, 11370 Leucate

☎ 04 48 13 01 17 | ✉ marie.mailheu@syndicatrivage.fr

rivage-salses-leucate.org/



Compétences :

Elaboration d'un programme global de travaux de restauration des milieux aquatiques ; Réalisation des travaux d'entretien des cours d'eau ; Animation de l'élaboration de documents de gestion concertée du bassin versant ; Amélioration de la connaissance ; Sensibilisation du grand public ; Accompagnement des acteurs du bassin versant cours d'eau.



BASSIN DU SÈGRE

Communautés de communes Pyrénées-Cerdagne

4 rue du Torrent, 66800 Saillagouse | ☎ 04 68 04 53 30

✉ contact@pyrenees-cerdagne.com | www.pyrenees-cerdagne.fr

Compétences :

Elaboration d'un programme global de travaux de restauration des milieux aquatiques ; Réalisation des travaux d'entretien des cours d'eau ; Gestion quantitative de la ressource en eau (PGRE et PTGE) ; Accompagnement des ASA et communes dans les actions d'économies d'eau ; Elaboration de documents de gestion concertée du bassin versant ; Amélioration de la connaissance ; Sensibilisation du grand public ; Accompagnement des acteurs du bassin versant cours d'eau.



EPTB AUDE
SMAR
DES RIVIÈRES & DES HOMMES

HAUTE VALLÉE DE L'AUDE

SIAH HVA

ZA du Razès, route de la Malepère, 11300 Limoux

☎ 04 68 31 42 41 | ✉ smah-hva@orange.fr | www.smmar.org

Compétences :

Le syndicat de rivière et de bassin versant oeuvrent ensemble à l'élaboration et mise en œuvre de programme d'action pour la prévention des inondations (PAPI) et la gestion des milieux aquatiques (Contrat de Bassin versant) ; Animation des SAGE (Schéma d'Aménagement et de Gestion des Eaux) ; Animation du Plan de Gestion de la Ressources en eau et du futur projet de territoire pour la gestion de l'eau (PTGE) ; Amélioration de la connaissance, sensibilisation du grand public ; Accompagnement des acteurs du bassin versant.

8 Ressources



PORTAIL DES COLLECTIVITÉS 66

Centre de ressources et d'informations pour les collectivités des Pyrénées-Orientales.

portail-collectivites66.fr/

AIDES TERRITOIRES

Portail qui facilite la recherche d'aides financières sur de nombreuses thématiques.

aides-territoires.beta.gouv.fr/

GÉNIE ÉCOLOGIQUE

Centre de ressources pour trouver des données, des expériences et des techniques innovantes.

www.genieecologique.fr/

TRAMES

Centre de ressource sur les trames vertes, bleues, noires et mettre en place des continuités écologiques.

www.trameverteetbleue.fr/

NATURE EN VILLE

Centre de ressources pour restaurer et valoriser la nature en ville.

www.nature-en-ville.com/

CRERCO

Communauté pour comprendre et mettre en œuvre la démarche éviter, réduire et compenser pour les projets d'aménagement.

crerco.fr/

GRAINE OCCITANIE

Réseaux de l'Éducation à l'environnement pour une veille active sur tous les sujets de la transition écologique et diffusion de ressources pédagogiques et éducatives.

graine-occitanie.org/

BIOCCITANIE

Outil cartographique qui centralise la donnée biodiversité (identifier les enjeux, simulation, comparaison de scénarios d'aménagement...).

bioccitanie.laregion.fr/elu/projets

