

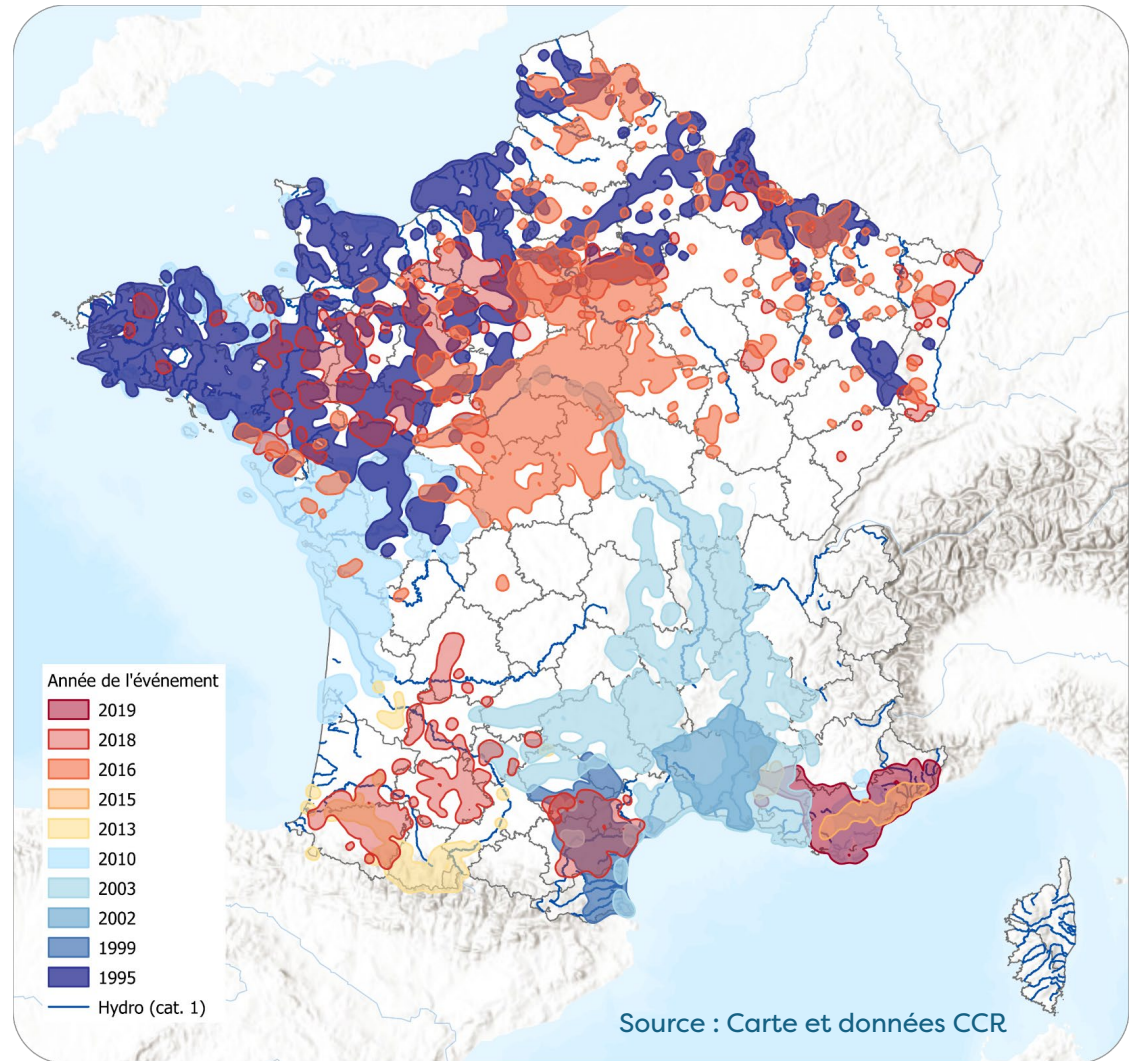
# Le risque inondation **réduire la vulnérabilité**

# Le Risque Inondation

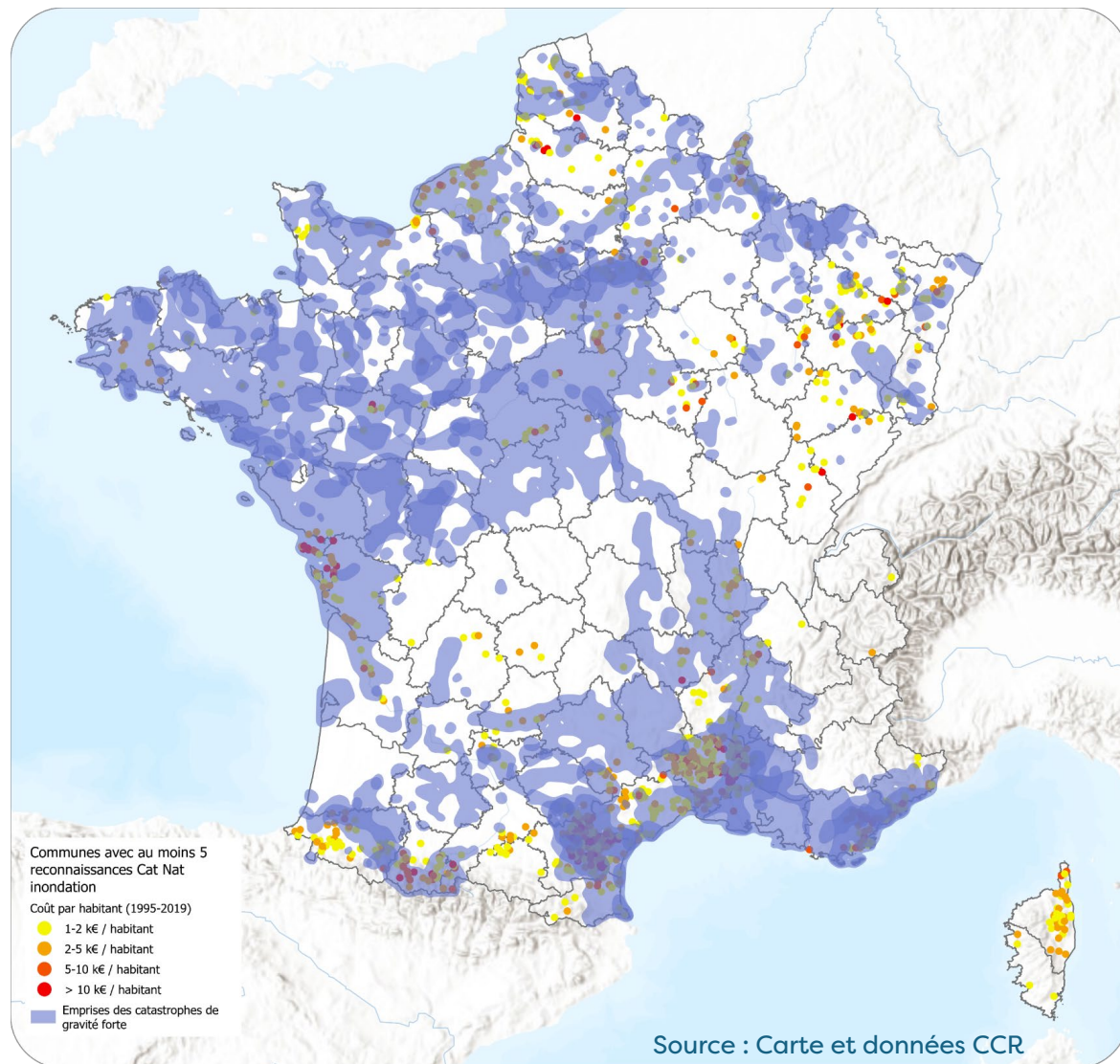
**Territoires touchés par  
des inondations de  
« gravité forte »\***

(classement CCR)

\* coût entre 200 M€ et 1 Md€

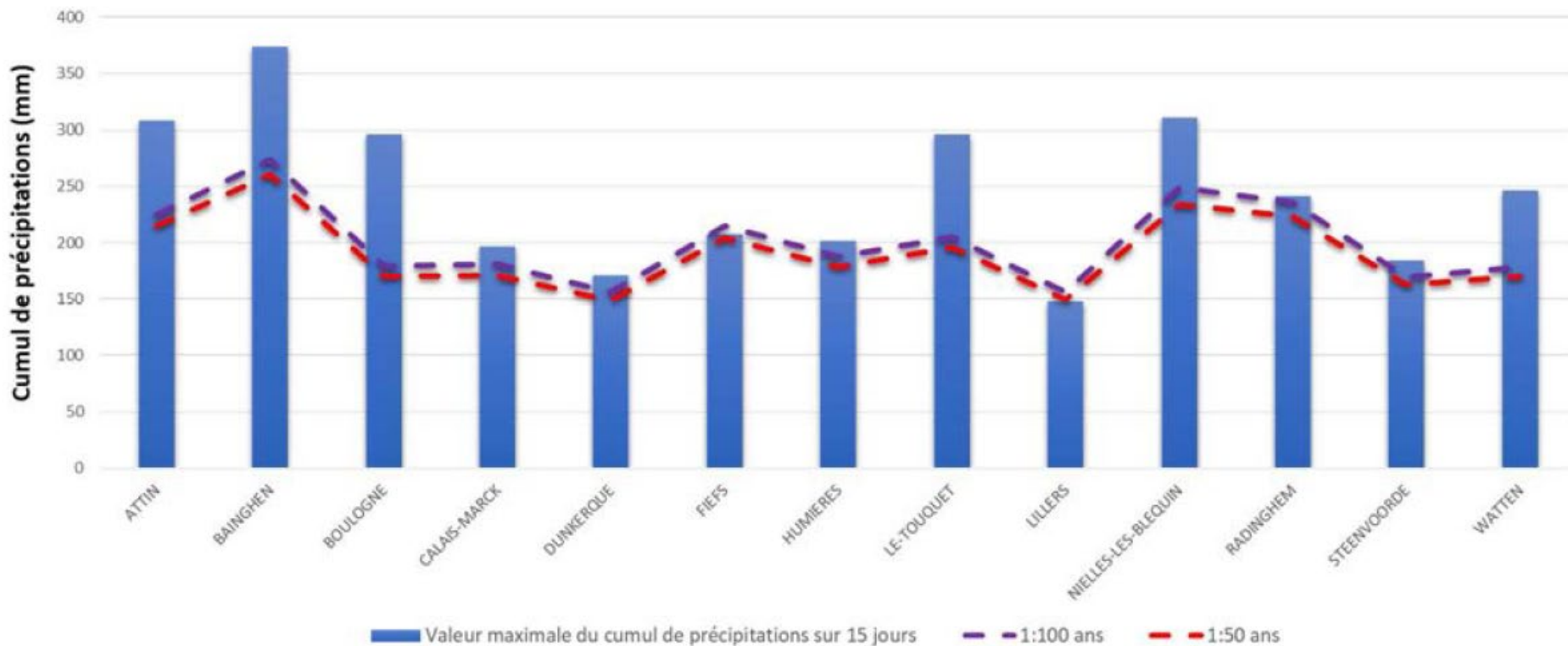


## Territoires touchés par des inondations fréquentes



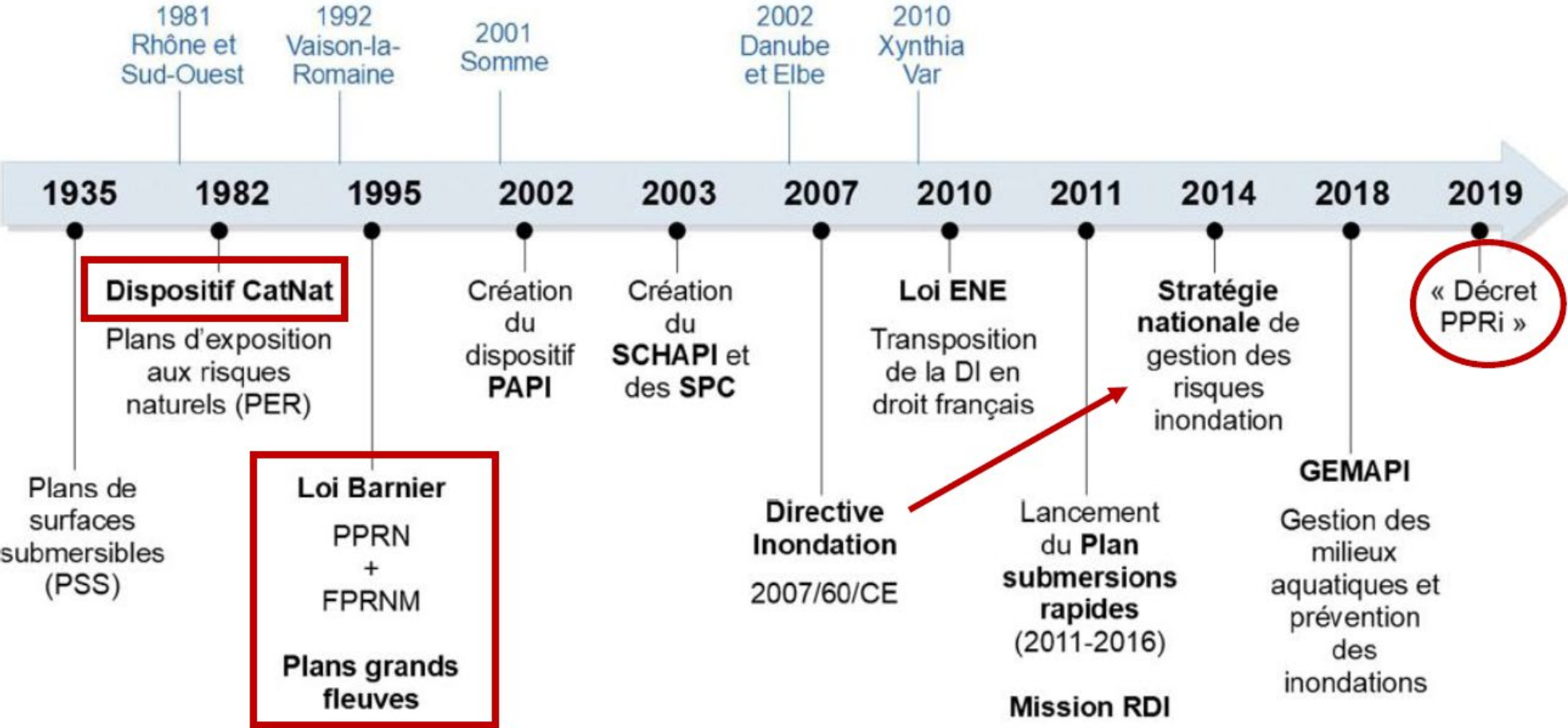
## Inondations dans les Hauts de France en 2023-2024

Comparaison : Cumul des précipitations sur 15 jours / Occurrences 1:50 et 1:100 ans



Source : Rapport de l'IGEDD sur les inondations dans les Hauts de France

# Une évolution progressive de la PI en France



Source : DGPR

## Les leviers de la PI

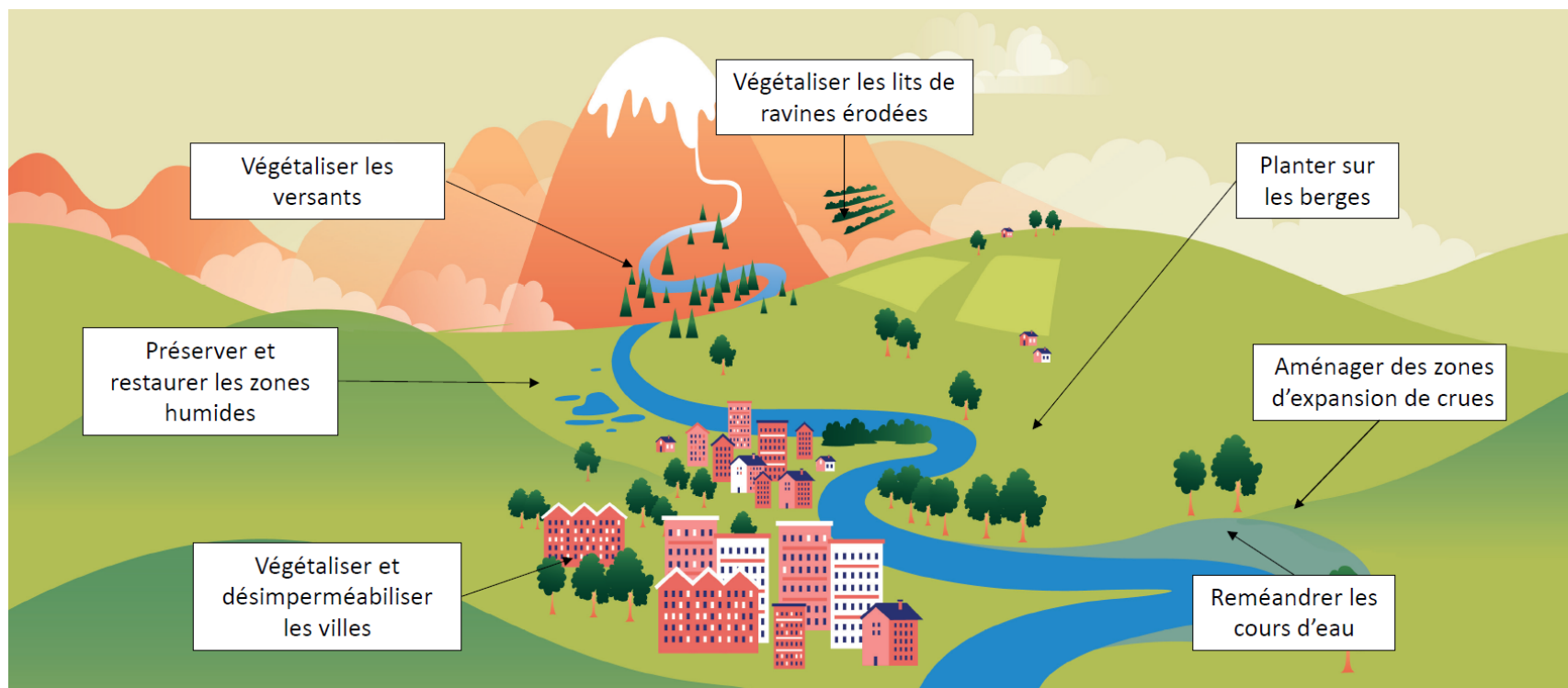
- Une protection collective
- Une protection par chaque habitant
- Un autre aménagement du territoire
- La préparation du relèvement
- La sensibilisation des populations

## Les moyens de la PI

**Protection collective** : barrages, digues mais aussi  
Solutions Fondées sur la Nature



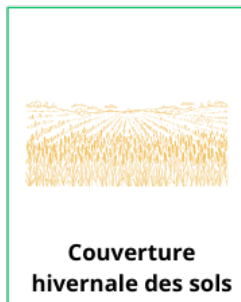
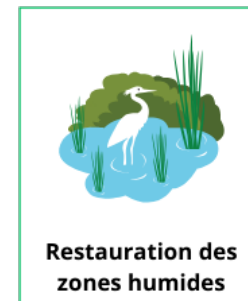
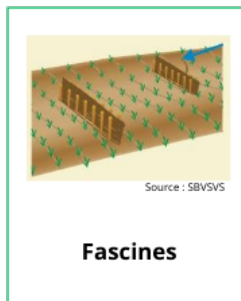
- **Trouver des financements**
- **Mobiliser les « usagers du sol »**



Source : Illustration adaptée de UICN Comité français (2019). Les Solutions fondées sur la Nature pour les risques liés à l'eau en France. Paris, France, p12-13

<https://www.ofb.gouv.fr/actualites/premier-retour-dexperiences-sur-des-solutions-dadaptation-fondees-sur-la-nature>





## Les moyens de la PI

**Protection individuelle** : on résiste, on cède, mais surtout on rénove globalement (Solutions à Bénéfices Multiples - SBM)



- **Montée en compétence de la filière Bâtiment**
- **Généralisation des SBM**

## Les moyens de la PI

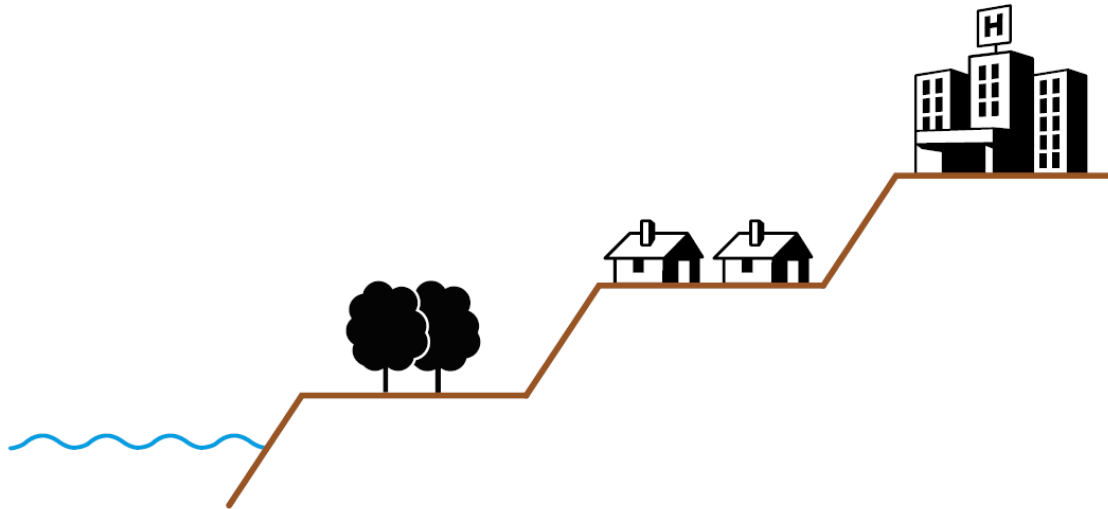
**Aménager autrement** : des Scots « modèles », des PLUi à la bonne échelle, de nouvelles possibilités offertes par le décret de 2019 sur les PPRI



- **Mettre la réduction de la vulnérabilité au centre des documents d'urbanisme**
- **Former les instructeurs de PC aux risques**

## Les grands principes d'aménagement

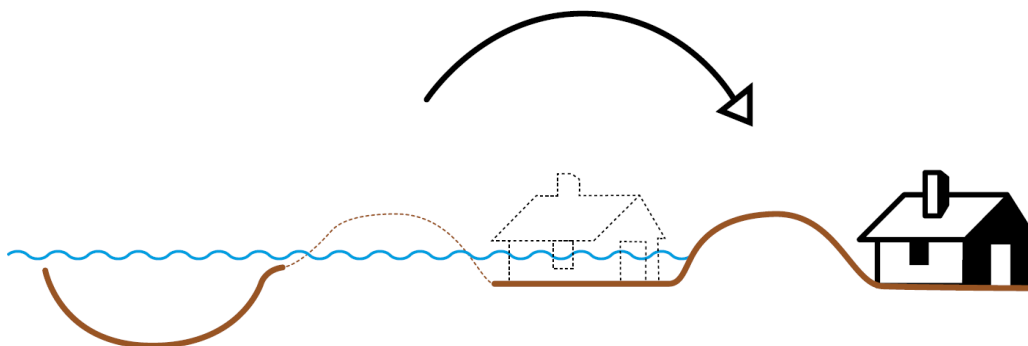
Planifier la répartition des constructions et activités en fonction de leur vulnérabilité



Source : guide du CEPRI - Lien : <https://cepri.net/wp-content/uploads/2022/09/CEPRI-rapport-principe-amenagt.pdf>

## Les grands principes d'aménagement

Laisser la place à l'eau



Source : guide du CEPRI - Lien : <https://cepri.net/wp-content/uploads/2022/09/CEPRI-rapport-principe-amenagt.pdf>

## Les grands principes d'aménagement

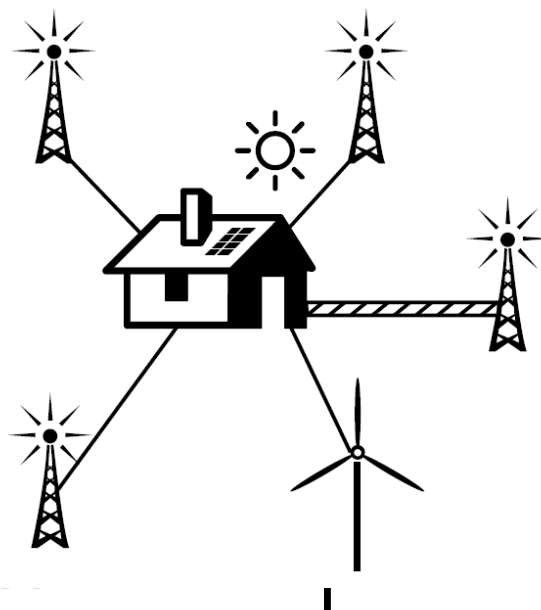
Adapter les constructions actuelles et futures



Source : guide du CEPRI - Lien : <https://cepri.net/wp-content/uploads/2022/09/CEPRI-rapport-principe-amenagt.pdf>

## Les grands principes d'aménagement

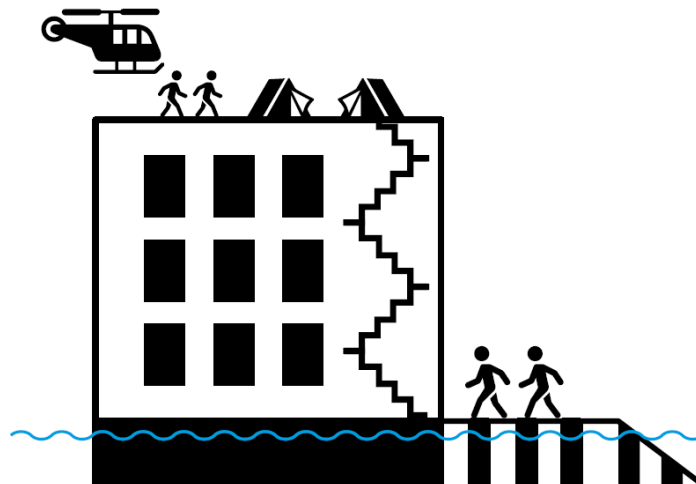
### Intégrer la question des réseaux



Source : guide du CEPRI - Lien : <https://cepri.net/wp-content/uploads/2022/09/CEPRI-rapport-principe-amenagt.pdf>

## Les grands principes d'aménagement

Envisager des bâtiments, infrastructures, aménagements  
à usages multiples

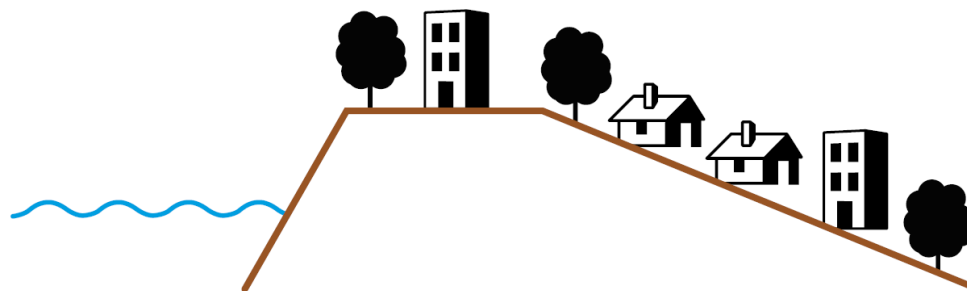


Source : guide du CEPRI - Lien : <https://cepri.net/wp-content/uploads/2022/09/CEPRI-rapport-principe-amenagt.pdf>



## Les grands principes d'aménagement

Inclure un système de protection dans  
l'aménagement urbain



Source : guide du CEPRI - Lien : <https://cepri.net/wp-content/uploads/2022/09/CEPRI-rapport-principe-amenagt.pdf>

## Les « 7 familles » de la PI dans l'urbanisme

Projets d'aménagement

Docs d'urba

Autres outils de mobilisation



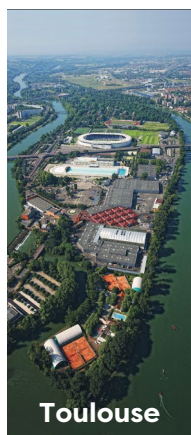
Romorantin

RENOUVELLEMENT  
URBAIN



Blois

DELOCALISATION  
D'ENJEUX



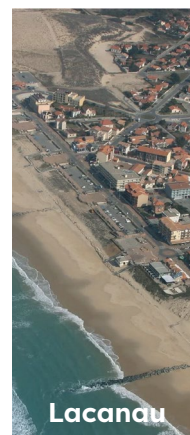
Toulouse

AMENAGEMENT  
PAYSAGER



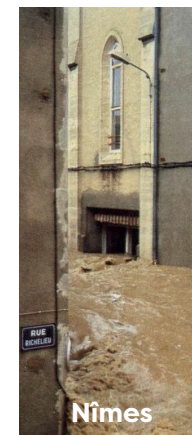
Grenoble-  
Alpes  
Métropole

DOCUMENTS  
D'URBANISME



Lacanau

PROJET  
PARTENARIAL



Nîmes

CAMPAGNE  
D'ADAPTATION  
DU BÂTI



Côte Est  
Cotentin

CO-CONSTRUCTION  
AVEC LES HABITANTS

Source : jeu sérieux CEPRI - Lien : <https://cepri.net/actualites/le-jeu-des-7-familles-de-lurbanisme-en-zone-inondable/>

## Les moyens de la PI

**Préparer le relèvement** : améliorer la gestion de crise, préparer une « équipe territoriale prête à agir » et réduire la vulnérabilité



- **Les Plans d'Anticipation Graduée**
- **« Chacun son rôle, chacun sa tâche »**
- **Co-élaborer des « plans de relèvement »**

## Les moyens de la PI

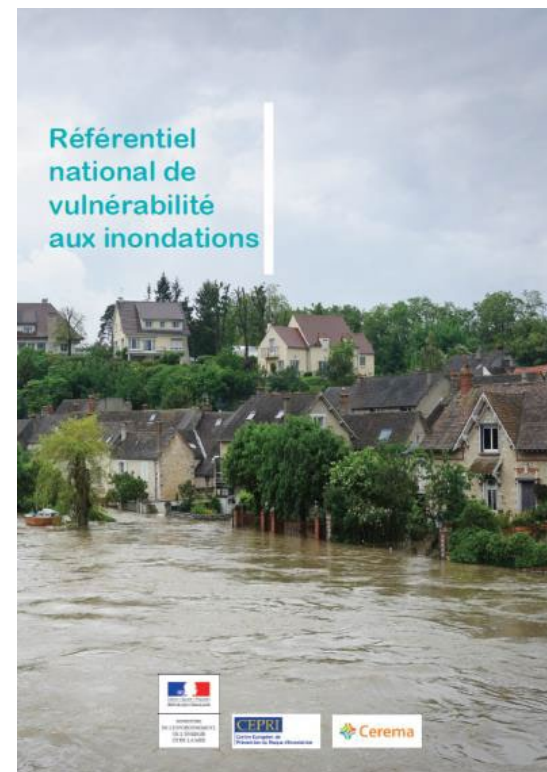
**Sensibiliser la population** : faire comprendre le risque, la mobiliser dans l'élaboration des solutions



- **Des DICRIM pédagogiques**
- **Co-construire la recomposition spatiale**

## Le département, un acteur essentiel

- ❑ Soutenir les PAPI
- ❑ Constater et partager la vulnérabilité du territoire
- ❑ Préparer une équipe territoriale prête à agir après une catastrophe



# Le CEPRI

## Trois missions principales



**Accompagner**



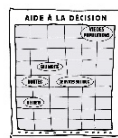
**Représenter**



**Outiller**



## Notre expertise



**Risques littoraux**



**Aménagement des territoires**

**Prise de compétences Gemapi**

**Gestion de crise**



**Adaptation du bâti**



**Diagnostic de vulnérabilité des territoires**



**Reconstruction post-inondation**

**Solutions fondées sur la nature**

**Sensibilisation au risque**

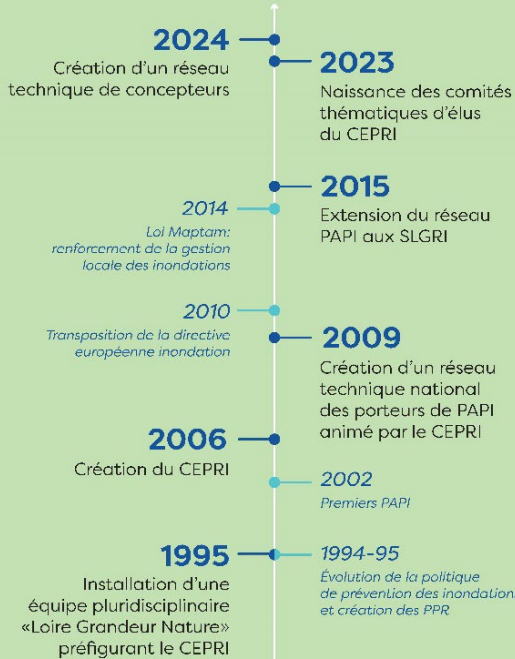
**Ouvrages hydrauliques**

**Ruissellement pluvial**



**ACB-AMC**

## Des élus unis pour prévenir le risque d'inondation



plus de **10** experts nationaux

**15** élus au conseil d'administration

plus de **30** guides publiés

**9** formations annuelles

**2** plateformes de ressources numériques

## Une représentation nationale

