



SAPEURS
POMPIERS
SERVICE DÉPARTEMENTAL
D'INCENDIE ET DE SECOURS
66



Feu Saint-André 14 août 2023

**PRESENTATION
N
GRAND
PUBLIC**



SABREURS
POMPIERS
66



LE CONTEXTE DU FEU



LE CONTEXTE ASTRO ET METEO

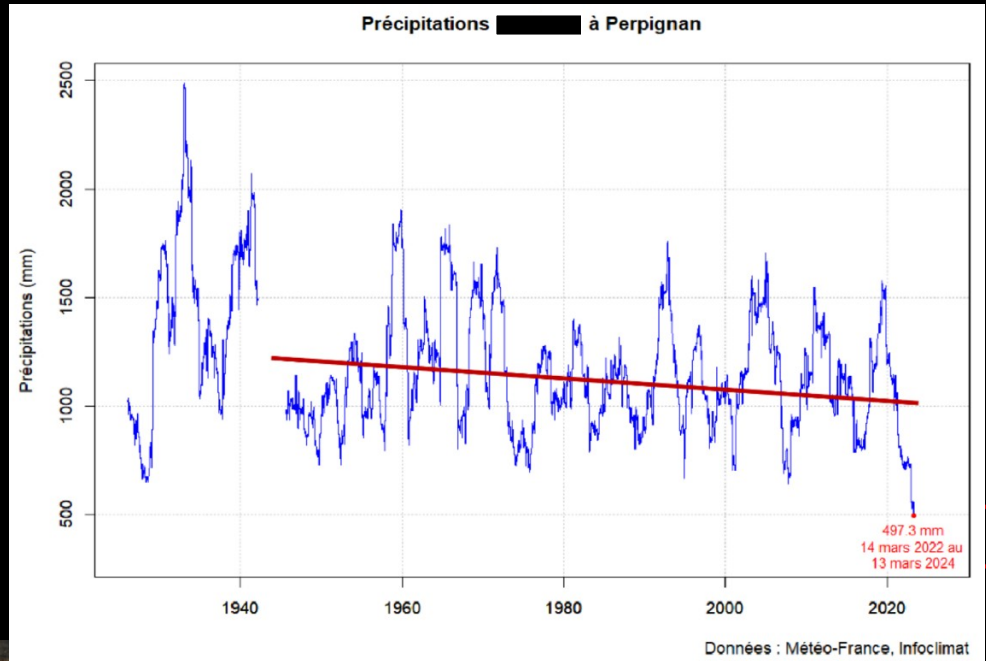
Cumul de pluie sur 2 ans glissants à PERPIGNAN

Nous sommes au bas d'un cycle. Ces cycles marquent eux-mêmes une tendance baissière depuis 1960.

➤ Hausse de précipitations annuelles sur le nord de l'Europe.

Fortes incertitudes sur le centre de l'Europe

↳ Baisse des précipitations sur le sud de l'Europe.



Le dessèchement végétal vu par satellite



Tendance Activité photosynthétique végétale

① Hiver

Hausse* des précipitations
Hausse** de l'évapotranspiration
Hausse** intensité des pluies

② Été

Baisse** des précipitations
Hausse** de l'évapotranspiration
Hausse** intensité des pluies

* Indice de confiance : faible
** Indice de confiance : fort



LE CONTEXTE ASTRO ET METEO

LE 14 AOÛT 2023



80 km/h en rafale. Vent sud tourbillonnant



Humidité inférieure à 30%

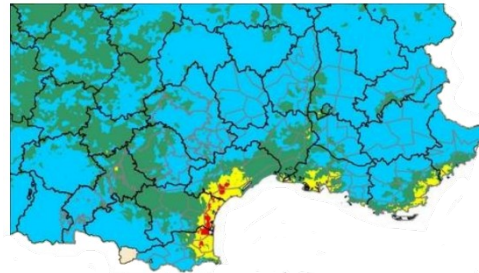


39,4 ° max sur secteur



Effet de FOEHN

« Mise en place durant l'après-midi d'un effet de foehn par le renforcement du vent de sud depuis les Albères vers la région de Perpignan, le danger s'élève sur ces zones au niveau "très sévère" gamme haute. Vent de sud est assez fort et turbulent notamment au nord immédiat des Albères. »

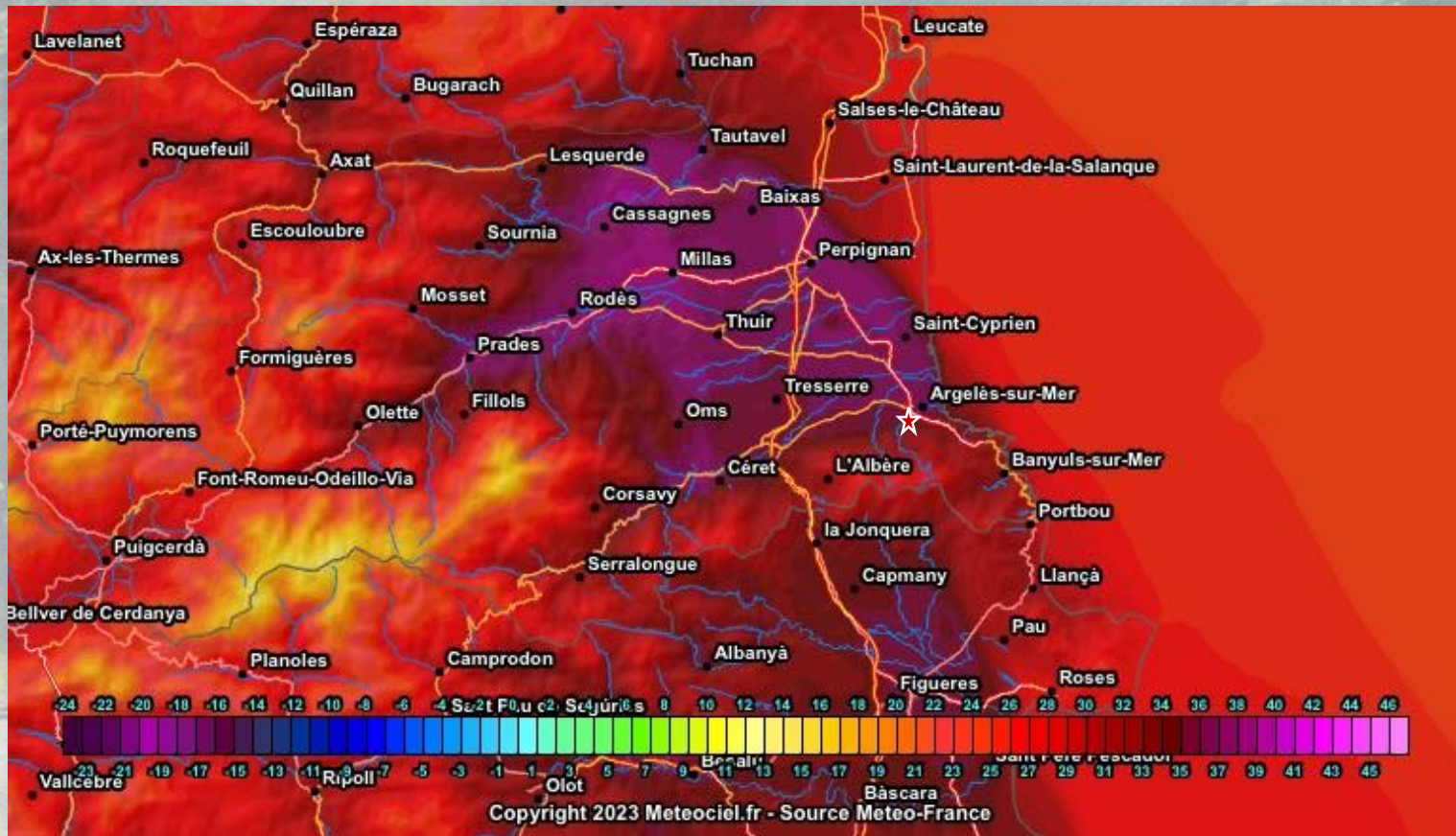


Le département des P.O connaît sa saison de recharge des nappes phréatiques (cumul des précipitations tombées entre le 1er septembre et le 31 mars) la plus sèche jamais enregistrée avec seulement **213 mm de pluie**, contre 507 mm en temps normal.



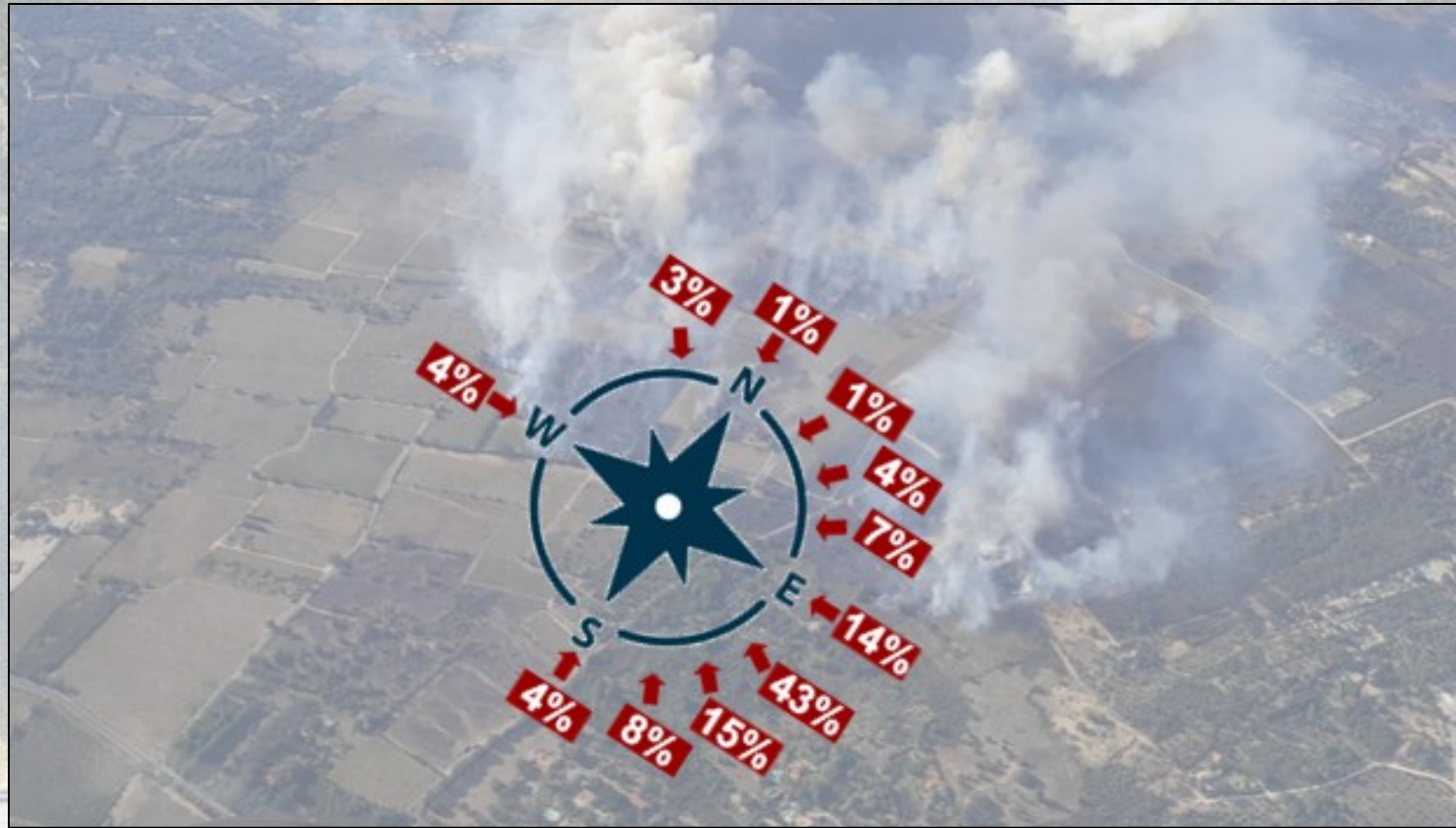
LE CONTEXTE ASTRO ET METEO

Carte de chaleur du 14 août 2023 et effet de Fohen





LE CONTEXTE ASTRO ET METEO

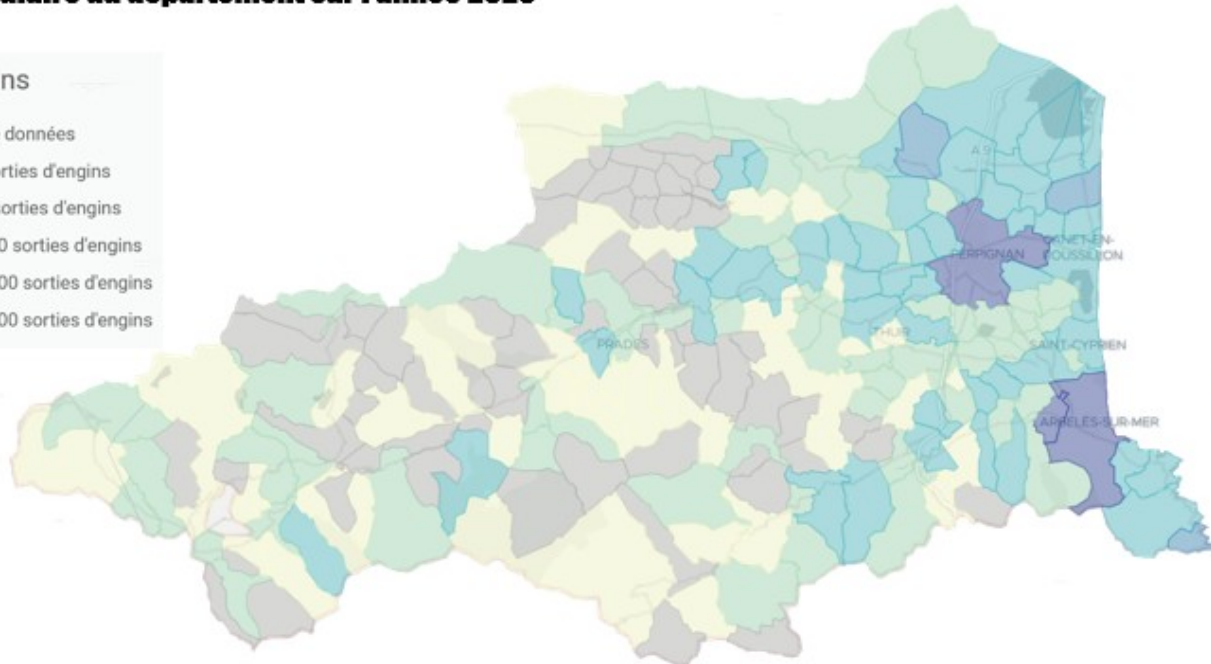


Relevé du 14 août véhicule REX **TOUTES LES SECONDES** pendant 8 minutes sur le **SENS DU VENT**
18h39 - 18h47



LE CONTEXTE OPERATIONNEL

Pression incendiaire du département sur l'année 2023



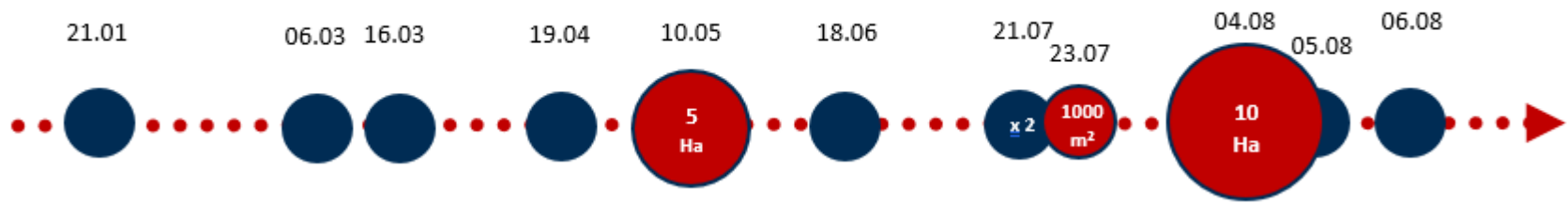
juillet

146
 DÉPART DE FV
 Juillet 2023 :
 Mois le + faible
 depuis 11 ans

12

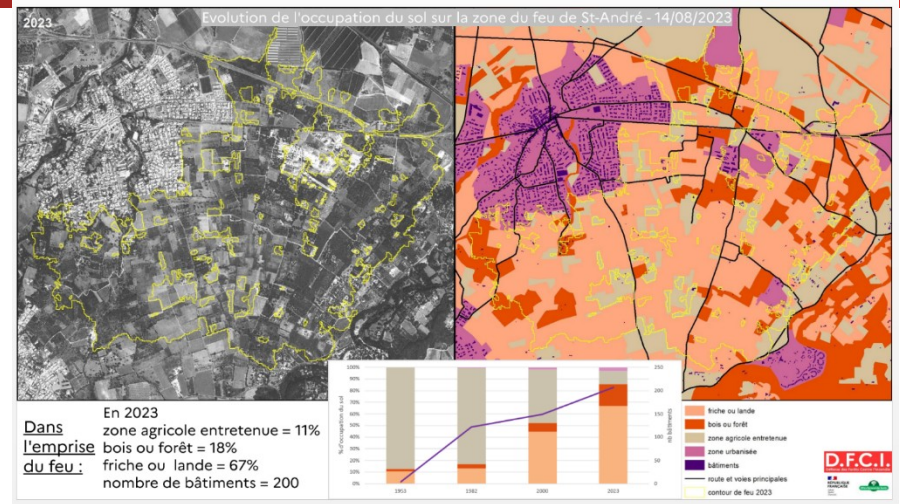
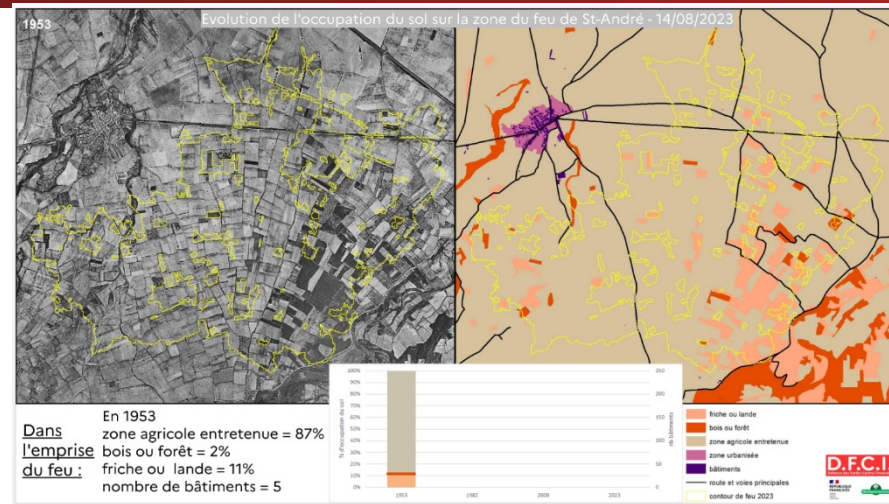
**FEUX DE VEGETATIONS
 SUR LA COMMUNE DE
 SAINT-ANDRE DEPUIS LE
 1er JANVIER**

Pression incendiaire sur la commune de Saint-André





LE CONTEXTE OPERATIONNEL



■ Zone agricole entretenue :

1953 : 87%

2023 : 11%

■ Nombre de bâtiments :

1953 : 5

2023 : 200

PRÉFET DES PYRÉNÉES-ORIENTALES
L'Etat
Egérie
Pommiéris

SURFACE COMBUSTIBLE X7

EN 70 ANS

DANS L'EMPRISE DU FEU



SAPÉURS
POMPIERS
SERVICE DÉPARTEMENTAL
D'INCENDIE ET DE SECOURS
66

LE CONTEXTE OPERATIONNEL



Bâtis
diffus



Bâtis
isolés

Emprise du feu de Saint-André

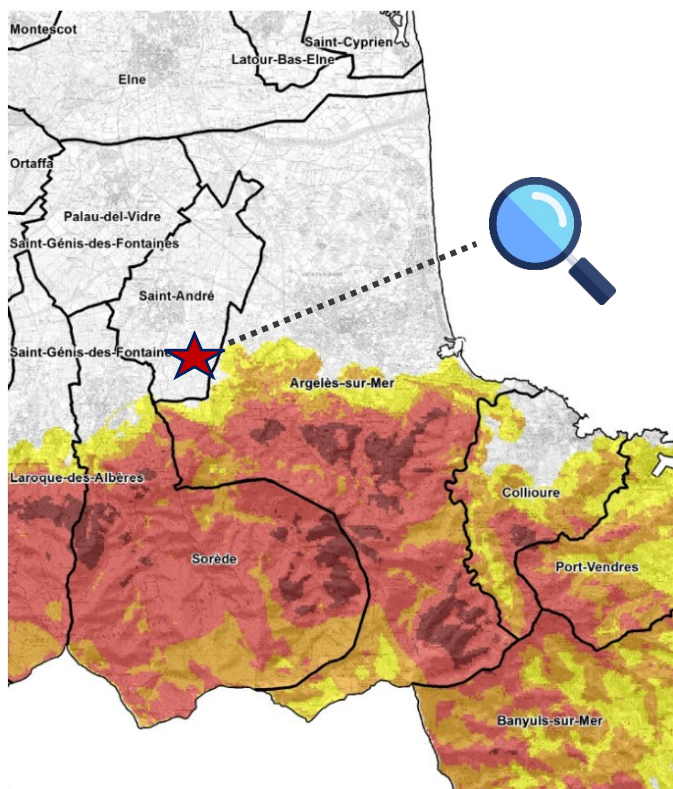
Plus de 50% de bâtis diffus

10% de bâtis isolés

Types d'urbanisations, mal desservis tant par les voies d'accès que par le réseau d'hydrants, ce qui rend difficile leur défense et leur évacuation (voies en impasse peu praticables sans aires de retournement). Ces zones sont donc exposées à un **aléa moyen à exceptionnel**.



LE CONTEXTE OPERATIONNEL



0 1 2 3 4 km
 Fond de plan : SCAN25 © - IGN - Paris
 Source : DDTM 66

**RISQUE
 FEU DE
 FORÊT**

Plan de prévention des
 Risques Incendie de Forêt

- Aléa faible
- Aléa moyen
- Aléa fort
- Aléa très fort



2
 CAMPINGS



391
 CONSTRUCTIONS
 DE PLUS DE 20m²
 (périmètre du feu +
 50m)



1
 ZONE
 ARTISANALE





SABREURS
POMPIERS
66

LA LUTTE CONTRE LE FEU





LA LUTTE CONTRE LE FEU



Eléments favorables

- Analyse MTO FDF pertinente
- important**
- 1^{er} et 2^{ème} **Cos** avec connaissance du secteur
- Solidarité** nationale et zonale

Eléments défavorables

- Population** très importante
- Pression** incendiaire secteur
- Vent** tourbillonnant
- Feu **désordonné** terrain plat
- Cabanisation** importante
- 7 campings** et présence **massif**
- OLD, accès, DECI** difficiles
- 1 **zone artisanale**, 1 **zone artisanale**
- Axes** routiers et ferroviaire



1500 bâtis dans zone d'intervention dont près de 400 dans zone impactée en 2 heures



LA LUTTE CONTRE LE FEU

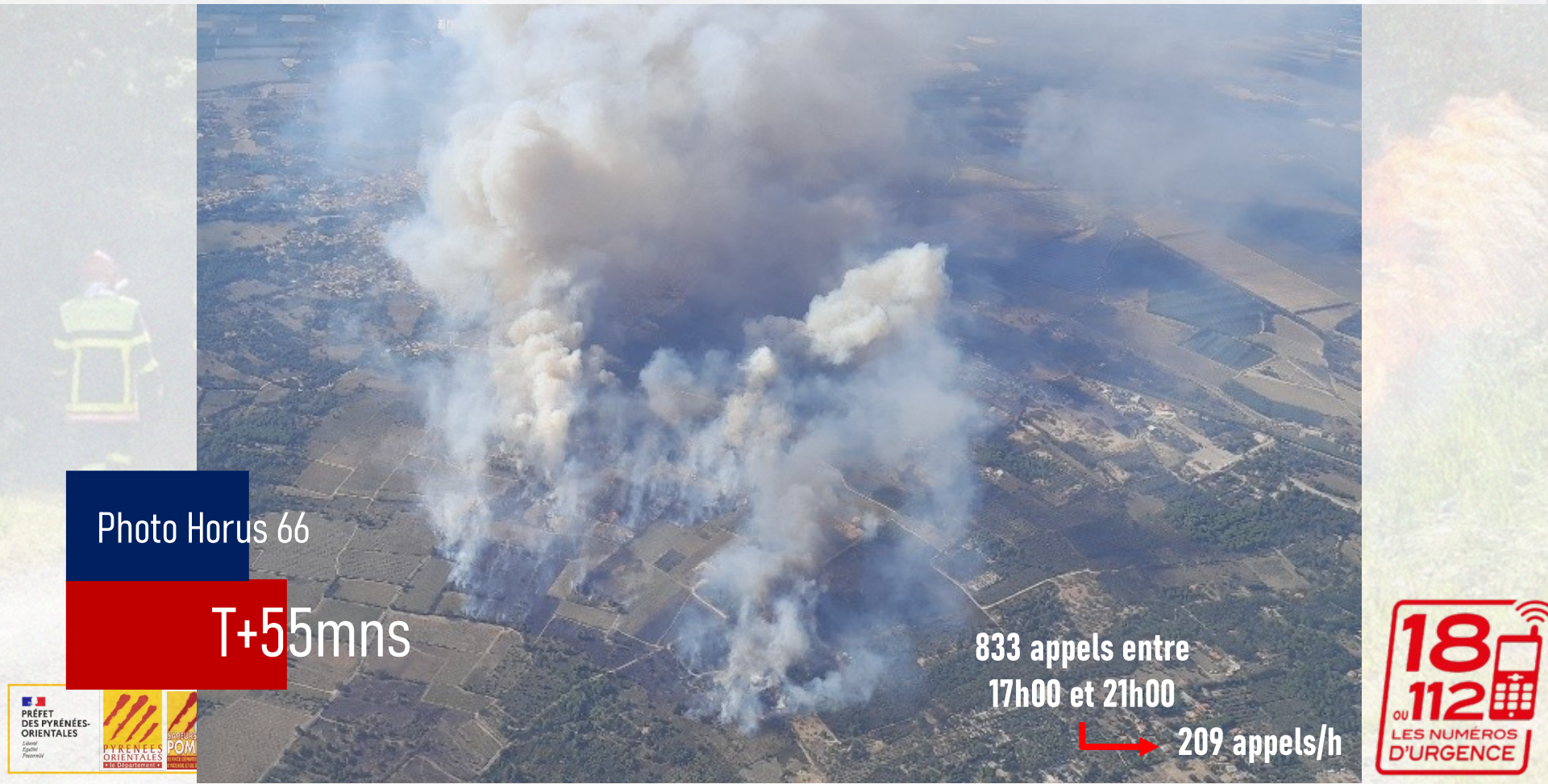
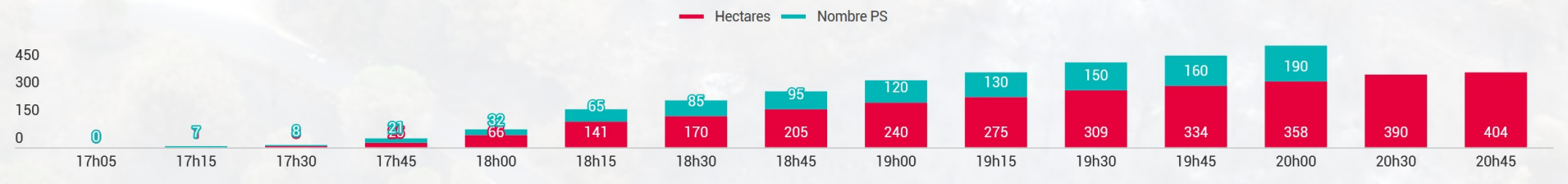


Photo Horus 66
T+55mns

833 appels entre
 17h00 et 21h00
 ↳ 209 appels/h



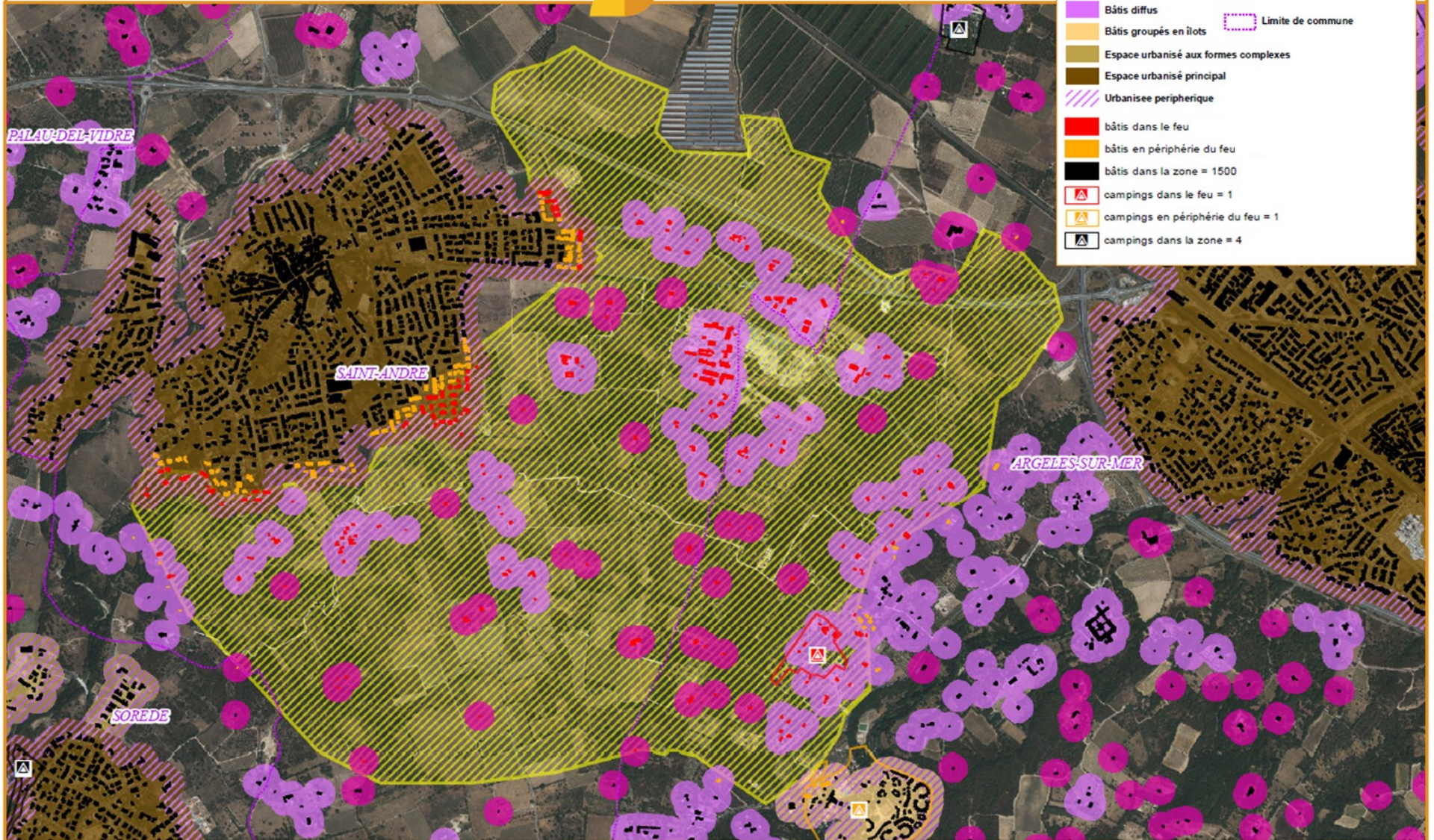


Cartographie des incendies de forêts, Zone Défense et de Sécurité Sud

Département : PYRENEES-ORIENTALES
Commune : 66168 - SAINT-ANDRE
Incendie du 14/08/23

Interfaces Bati/Végétation

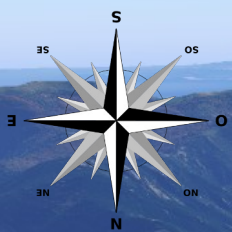
	Bâts isolés		Surface parcourue
	Bâts diffus		Limite de commune
	Bâts groupés en îlots		
	Espace urbanisé aux formes complexes		
	Espace urbanisé principal		
	Urbanisée périphérique		
	bâts dans le feu		
	bâts en périphérie du feu		
	bâts dans la zone = 1500		
	campings dans le feu = 1		
	campings en périphérie du feu = 1		
	campings dans la zone = 4		





SAPÉURS
POMPIERS
SERVICE DÉPARTEMENTAL
D'INCENDIE ET DE SECOURS
66

LA LUTTE CONTRE LE FEU



ESPAÑA

FRANCE

Massif des Albères
17 000 hectares

La Vallée des Tortues

EMPECHER LA PROGRESSION
DANS LES
COMMUNES DE
SAINT ANDRÉ .
DE SOREDE ET
AU DELÀ DE LA
D11

EMPECHER LA PROGRESSION
DU FEU AU SUD DE LA D2
AINSI QU'AU MASSIF DES
ALBERES

SOREDE

Villa

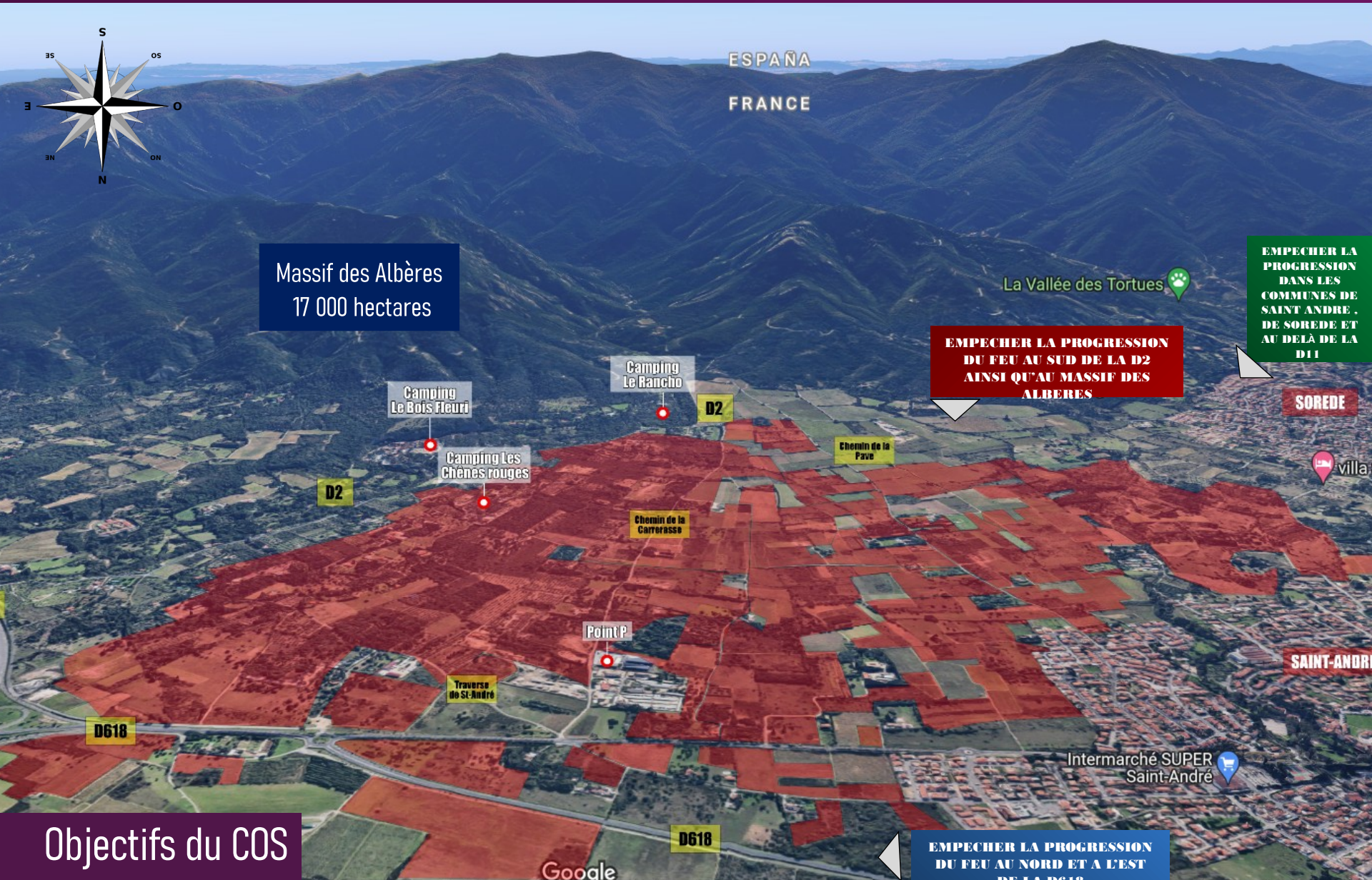
SAINT-ANDRÉ

Intermarché SUPER
Saint-André

Objectifs du COS

EMPECHER LA PROGRESSION
DU FEU AU NORD ET A L'EST
DE LA D618

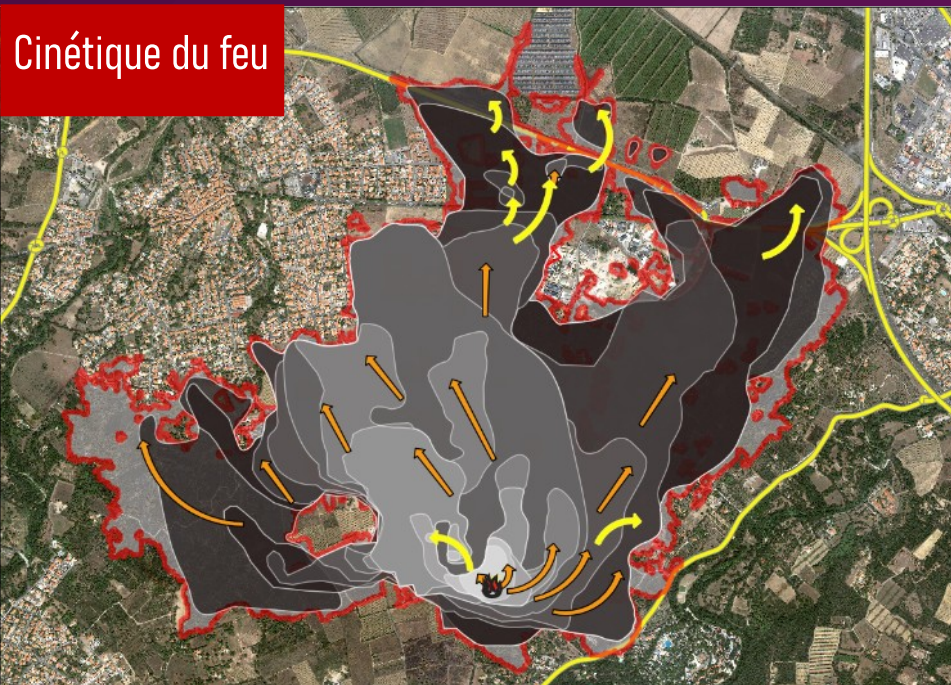
Google





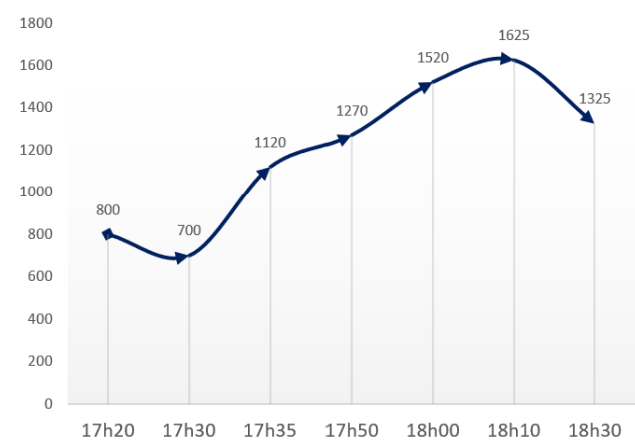
LA LUTTE CONTRE LE FEU

Cinétique du feu



Bilan final
404 Ha

Vitesse du feu (m/h)



AU PLUS FORT DE L'INCENDIE

 650 SP	 160 ENGINs	 3 HBE	 3 DASH <small>(8 largages)</small>	 8 PELICANs <small>(32 largages)</small>
-------------------	-----------------------	------------------	--	---

Feu maîtrisé (13h11 à J+1 : 15 août)

 Feu éteint (17h30 à J+6 : 20 août)



SABREURS
POMPIERS
SERVICE DÉPARTEMENTAL
D'INCENDIE ET DE SECOURS
66

BILAN ET CHIFFRES CLÉS





BILAN ET CHIFFRES CLES

23 SP blessés

26 personnes blessées
légers dans les PRV dont un
transport

6

CAMPINGS

Épargnés dont 2 à proximité
immédiate

Une zone artisanale, une
déchetterie et un champs
photovoltaïque protégés

3 500 évacuations

Dont 2 000 campeurs
dans 3 PRV

4 PCS activés

2

Sauvetages

Saint-André et
Argelès sur mer

0,94

DENSITE PS/HA

Gonfaron : 6800 HA/800 Bâtis
soit 0,12 PS/HA

Le massif des
Albères au Sud
défendu
17 000 ha





BILAN ET CHIFFRES CLES

Illustration du type de dégât et problématique de lutte



Maison isolée avec débroussaillage partiellement réalisé - niveau 0 = sans dégât constatés - @ONFdrone



Dégât de niveau 2 : dégâts sur matériels périphériques

DEFENDABILITE ZONE INTERMEDIAIRE

Plantes et arbustes ne résistants pas au feu (haie, canisse...)
Présence de débris, bois de chauffage, divers matériaux stockage...



Dégât de niveau 3 : dépendances d'habitation détruites



Construction détruite par le feu - niveau de dégât maximal- niveau 5

DEFENDABILITE ZONE IMMEDIATE

Qualité et choix Matériaux de construction (combustibilité)
Végétation accolée et absence de matériaux type gravier ou autre





BILAN ET CHIFFRES CLES

Valeur du sauvé



Valeur
Biens préservés



Valeur
Vies préservées



Valeur
Environnement sauvé



Détermination de la zone menacée par le feu -> (Périmètre du feu + 50 mètres)



Simulation de la surface forestière sauvée (surface menacée sans SP – surface brûlée)



Forêts non bâties

3 950 €/ha

+6,5% par rapport à 2021



Détermination nombre de bâtis sauvés par SP (bâtis menacés – bâtis brûlés niveaux 4 ou 5)



Sauvé = (valeur liste exhaustive bâtis sauvés sans intervention SP) +
 (valeur vies : sauvetage vitale : valeur OCDE 2012) +
 (valeur SAFER Forêts non bâties 2022 : zones préservées Sorède-Saint-André-Argelès)



BILAN ET CHIFFRES CLES

Valeur du sauvé (estimation)

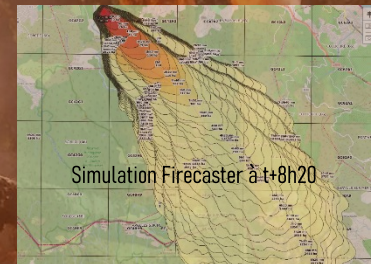
67,3 M€

Coût moyen par unité

10,27 M€

· 2 Campings	-----	1,5 M€
· 3 bâtiments agricoles	-----	150 k€
· 19 bâtiments professionnels	-----	250 k€
· 32 maisons hybrides	-----	3,95 k€/Ha
· 49 dépendances d'habitation	-----	120 k€
· 195 maisons traditionnelles	-----	3 k€
· 1 ferme photovoltaïque (10%)	-----	280 k€ (valeur DVF)
		500 k€ (x10%)

2600 hectares



Liste du bâti sauvé

Forêt préservée

77,57 M€



BILAN ET CHIFFRES CLES

Réflexion à mener



Mieux protéger les Campings



Evolution de la réglementation, débroussaillage supérieur, isolement entre les habitats, installation gaz collectives...



Aider les collectivités dans leurs projets de développement en matière de protection



Cartes d'aléa avec passage d'un feu dans le passé qui doivent être pris en compte dans les procédures et actes d'urbanisme pour évaluer l'atteinte éventuelle à la sécurité publique (code urbanisme).



Notion de défendabilité dans les interfaces forêt-habitat



Les conditions d'accès des secours aux constructions ainsi que leur alimentation en eau doivent faire l'objet d'un examen particulier. Le débroussaillage = coupures de combustible et/ou création de zone tampon entre les constructions nouvelles.



Protection passive des habitations en zone forestières



Réglementation à faire évoluer pour le choix des matériaux, les règles de stockages, la création de zones refuge, système d'autoprotection, etc.



RETOUR D'EXPÉRIENCE

INTERVENTION FEN SAINT-ANDRÉ 14 AOÛT 2023

Document officiel – Version n°N3.01.1



Cne CORTES Alain
A/C VILLALONGUE Christophe

SERVICE DÉPARTEMENTAL D'INCENDIE ET DE SECOURS DES PYRÉNÉES-ORIENTALES

1 Rue du Lieutenant GOURBAULT 66962 Perpignan Cedex 09

 www.sdis66.fr