

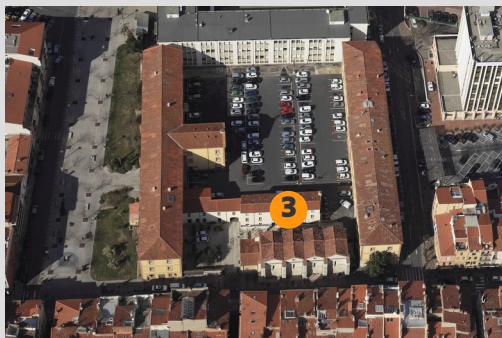
Monuments historiques départementaux



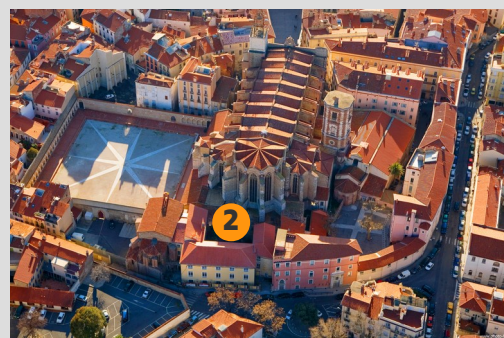
OFFRE SCOLAIRE de la maternelle au lycée



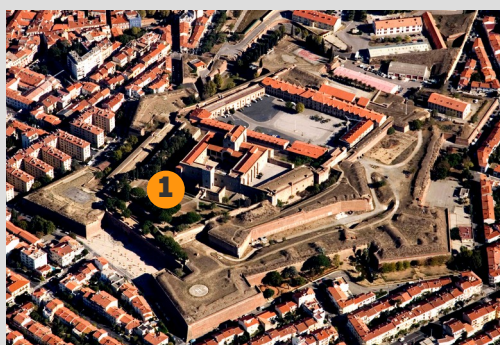
Localiser les monuments historiques départementaux



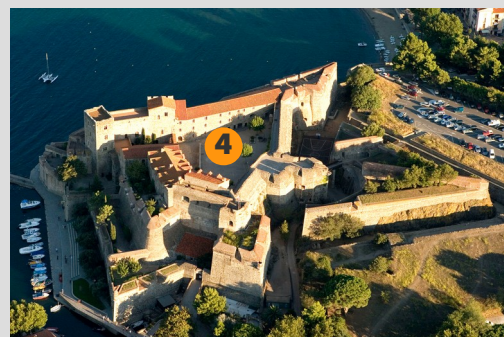
Chapelle Notre-Dame-des-Anges
Rue du Maréchal Foch
66000 Perpignan



Maison de la Catalanité
Place Joseph Sébastien Pons
66000 Perpignan



Palais des rois de Majorque
Rue des archers
66000 Perpignan



Château royal de Collioure
Quai de l'Amirauté
66190 Collioure



Prieuré de Serrabona
66130 Boule d'Amont



Le service éducatif des monuments historiques départementaux

<https://www.ledepartement66.fr/loffre-pedagogique-du-service-educatif-des-monuments-historiques/>

Projets personnalisés

Si nos propositions ne correspondent pas à votre attente, nous pouvons construire ensemble un projet personnalisé, pour une visite, une journée ou sur plusieurs mois. N'hésitez pas à nous contacter.

Nous fédérons cinq monuments : le Palais des rois de Majorque, la Chapelle Notre-Dame des Anges et la Maison de la Catalanité à Perpignan, le Château royal de Collioure, le Prieuré de Serrabona. Les visites peuvent être animées par nos médiateurs ou par les enseignants, en autonomie.

Nos propositions sont accompagnées de dossiers enseignants et de fiches élèves. Des focus et les visites virtuelles de nos monuments facilitent la préparation de vos projets.

Nous contacter

Enseignante missionnée du service éducatif :

Mme Christine Payrou christine.payrou@ac-montpellier.fr

Responsable du service éducatif :

M. Jean-Philippe Alazet jeanphilippe.alazet@cd66.fr
Tel. 07.87.07.91.74

Réserver la visite

Avant toute visite, il vous appartient de convenir, avec les guides du monument, par téléphone ou par messagerie, du jour et de l'heure de votre arrivée, du contenu et de la durée de votre visite.

Palais des rois de Majorque :

palaisdesroisdemajorque@cd66.fr tel. 04.68.34.64.93

Chapelle Notre-Dame des Anges :

jeanphilippe.alazet@cd66.fr tel. 04.68.35.89.13

Maison de la Catalanité :

jeanphilippe.alazet@cd66.fr tel. 04.68.35.89.13

Château royal de Collioure :

chateaudecollioure@cd66.fr tel. 04.68.85.89.68

Prieuré de Serrabona :

prieuredeserrabona@cd66.fr tel. 04.68.63.53.04

Réserver le transport gratuit

Attention !

Pour utiliser ce service, vous devez au préalable poser une option auprès du monument, par téléphone ou par messagerie, puis envoyer votre demande accompagnée du projet pédagogique.

Les établissements scolaires des Pyrénées-Orientales peuvent bénéficier du transport gratuit, sous conditions. Selon votre localisation, adressez votre demande à :

Le Département

<https://www.ledepartement66.fr/inscription-en-ligne-pour-les-deplacements-sur-les-sites/>

SYM Pyrénées Méditerranée

<https://www.symmpm.fr/le-transport/>

Palais des rois de Majorque

Le palais est construit à la fin du XIII^e s. pour le roi catalan Jaume II de Majorque et sa suite. Bâti sur une colline au sud de la ville, il s'élève autour d'une vaste cour, à l'abri d'un large fossé. À la fin du Moyen Âge, le palais est transformé en arsenal.



Au XVI^e s., le roi d'Espagne Felipe II fait entourer le palais d'une citadelle bastionnée pour renforcer la frontière avec le royaume de France. Elle arrivera intacte jusqu'à nous.

À la fin du XVII^e s., le roi de France Louis XIV charge Vauban de moderniser la place forte de Perpignan. Les murailles de la ville sont renforcées. Au XX^e s., leur démolition épargne la citadelle. En 1958, une entrée est percée dans le rempart pour permettre au public de découvrir ce chef d'œuvre gothique. Un jardin belvédère évoque les plantations du Moyen Âge.



INFORMATIONS PRATIQUES & SERVICES
PLAN D'AIDE À LA VISITE ▶



Palais des rois de Majorque
palaisdesroisdemajorque@cd66.fr
tel. 04.68.34.64.93

Chapelle Notre-Dame des Anges

Le bâtiment, salle capitulaire du couvent des Franciscains, mentionné en 1230, est construit entre 1270 et 1310. Les grandes familles se font ensevelir dans le cloître du couvent dont il subsiste une galerie. Leurs blasons ornent les enfeus.



Au XVIII^e s., l'armée aménage le couvent en hôpital. Les religieux sont expulsés lors de la Révolution française. En 1843, la grande église gothique du couvent est démolie. Durant la Première Guerre mondiale, la salle capitulaire devenue chapelle sert de morgue.



Chapelle Notre-Dame des Anges
jeanphilippe.alazet@cd66.fr
tel. 04.68.35.89.13

Maison de la Catalanité

Situé dans le cœur historique de Perpignan, adossé à la cathédrale Saint-Jean-Baptiste, l'édifice existe depuis le XIV^e s. En 1762, il adopte le plan des hôtels particuliers au siècle des Lumières. Il réunit trois corps de logis autour d'une cour ombragée.



Vendu comme bien national sous la Révolution française, il sera incorporé au grand séminaire de Perpignan. Après 1905, conformément à la loi de séparation des Églises et de l'État, il accueille successivement différents services administratifs.



Maison de la Catalanité
jeanphilippe.alazet@cd66.fr
tel. 04.68.35.89.13

Château royal de Collioure



Château royal de Collioure
chateaudecollioure@cd66.fr
tel. 04.68.85.89.68

Dans l'Antiquité, un village fortifié occupe le cap au centre de la baie de Collioure. Au début du XIII^e s., un document cite un château construit au bord de la falaise, sur les ruines des murailles antiques. Le village s'étend encore à ses pieds, sur le plateau.

Au milieu du XIV^e s., un fossé est creusé entre le château et les habitations. Un nouveau rempart entoure une vaste cour. Au XVI^e s., les souverains espagnols le font renforcer et donnent naissance à une citadelle.



À ses pieds, la « ville haute » et deux faubourgs : au nord, le « port d'amont » et, au sud, « port d'aval ». À la fin du XVII^e s., Vauban fait raser la « ville haute » pour moderniser la forteresse. Au début du XX^e s., l'armée délaisse la citadelle. En 1939, elle y interne des réfugiés de la guerre d'Espagne.

INFORMATIONS PRATIQUES & SERVICES
PLAN D'AIDE À LA VISITE ▶



Prieuré de Serrabona



Prieuré de Serrabona
prieuredeserrabona@cd66.fr
tel. 04.68.63.53.04

Depuis le XI^e s., le prieuré domine la vallée du Bolès. Au Moyen Âge, une communauté de chanoines augustiniens y partage la vie de la population d'agriculteurs et d'éleveurs qui cultive les pentes ensoleillées de la *serra bona*, la bonne montagne.

Au XVI^e s., devenue une église de campagne parmi tant d'autres, Sainte-Marie de Serrabona accueille les fidèles d'une paroisse modeste qui ne peut pas faire face au délabrement des bâtiments. En 1822, la commune dépeuplée est rattachée au village voisin de Boule d'Amont.



Le monument, joyau de l'art roman, renaît au XX^e s. tandis que l'exode rural éloigne les jeunes générations de la vallée. La nature reprend ses droits sur des terres en friche, gagnées par une fragile forêt méditerranéenne protégée. Aux abords du monument, des jardins et des vergers rappellent le passé agricole de Serrabona.

INFORMATIONS PRATIQUES & SERVICES
PLAN D'AIDE À LA VISITE ▶





Cycle 1 – Pistes d'exploitation pédagogique

Activités animées par un guide ou par l'enseignant

Ce dossier enseignant vous accompagne dans la conception d'activités pour faire découvrir le palais à vos élèves de moyenne section et de grande section.

Cycles 1 & 2 – Rallye photos

Activité animée par l'enseignant

Vos élèves partent à la recherche de détails cachés sur le circuit de visite puis les localisent sur un plan.



Jeu de piste 6-9 ans

Activité animée par l'enseignant

Vos élèves explorent le palais en autonomie.

Disponible en français et en catalan.



NOUVEAU

Cycle 2 & 3 – Atelier

À la découverte des aliments : du jardin à la table.

Activité animée par un guide

Un atelier de découverte des aliments et des manières de table de l'époque des rois de Majorque.

Fiche élève disponible en français et en catalan.



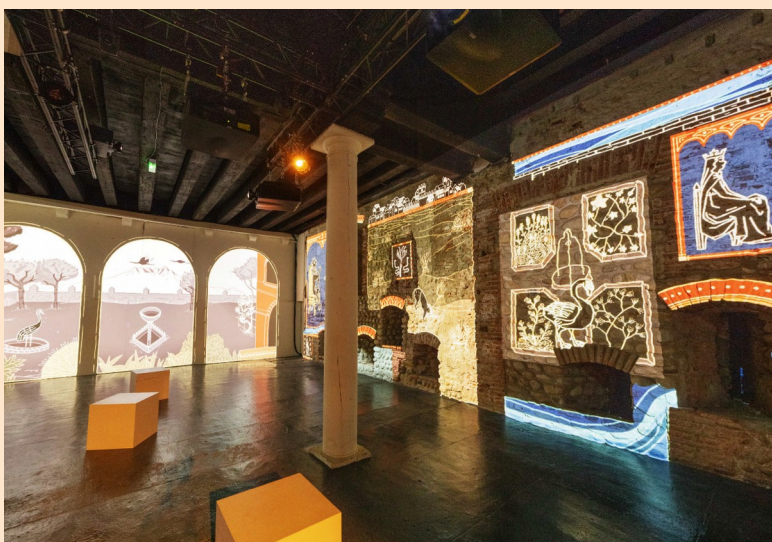
Cycle 2, 3, 4 – Atelier

À la découverte du jardin du Palais

Activité animée par l'enseignant

Un atelier qui explore les jardins d'hier grâce à leur évocation dans le jardin d'aujourd'hui et dans un espace immersif au rythme des saisons.

Fiche élève disponible en français et en catalan.



Espace immersif « jardins enlumnés »

Cycles 2, 3, 4 – Atelier
À la découverte d'une audience royale

Activité animée par un guide

Un atelier qui met vos élèves dans la peau du roi et de ses domestiques pour reconstituer une audience au palais à l'aide d'une miniature médiévale catalane.



Cycles 2, 3, 4 – Atelier
À la découverte des bâtisseurs du Moyen Âge

Activité animée par un guide

Un atelier pour comprendre par qui et comment a été construit le palais.

Fiche élève disponible en français et en catalan.



Cycles 2, 3, 4 – Parcours
Les décors du Palais

Activité animée par un guide ou par l'enseignant

Un parcours pour comprendre l'art des sculpteurs, des peintres et des verriers qui ont décoré le palais. Complète l'atelier À la découverte des bâtisseurs du Moyen Âge.

Fiche élève disponible en français et en catalan.



Cycles 3 & 4 – Parcours
Le château royal de Perpignan, un palais-forteresse

Activité animée par un guide ou par l'enseignant

Un parcours de découverte de la résidence et du château-fort.

Fiche élève disponible en français, en catalan, en castillan et en anglais.





Carnet d'enquête 10-14 ans

Activité animée par l'enseignant

Vos élèves explorent le palais en autonomie.

Disponible en français et en catalan.



Cycles 2, 3, 4 & lycée – Rallye Patrimoine & Mathématiques

Activité animée par l'enseignant

Conçus par des professeurs des écoles, de collège et de lycée avec le concours de l'association **P**erpignan **P**our la **C**ulture **M**athématique, ces rallyes proposent de découvrir le palais par le biais d'exercices de calcul, de géométrie et de logique qui exigent de parcourir les lieux.

Niveaux débutant cycle 2 et débutant cycle 3, confirmé, expert.

Fiches élèves disponibles en français et en catalan.



Carnets adaptés



Élèves en apprentissage du français

Élèves des cycles 2, 3

Activité animée par l'enseignant

Carnets réalisés en partenariat avec des associations représentatives des personnes handicapées.

Ces carnets s'inspirent des règles européennes pour une information facile à lire et à comprendre. Ils ont pour objectif de faciliter la découverte grâce à des images commentées pour mieux situer le monument dans le temps et dans l'espace. Ils s'adressent également à tous ceux qui sont en apprentissage de la langue.

Disponibles en français, en catalan, en castillan et en anglais.



Cycles 1 & 2 – Parcours photos Activité animée par un guide ou par l'enseignant

Vos élèves non lecteurs associent des images à leur parcours dans le château puis le reconstituent.

Vos élèves lecteurs associent des mots et des images à leur parcours dans le château puis le reconstituent.

Cycle 2 & 3 – Pistes d'exploitation pédagogique

Activités animées par un guide ou par l'enseignant

Ce dossier enseignant vous accompagne dans la conception d'activités pour faire découvrir le château royal.

Jeu de piste 6-9 ans

Activité animée par l'enseignant

Vos élèves explorent le château royal en autonomie.

Disponible en français et en catalan.



Carnet d'enquête 10-14 ans

Activité animée par l'enseignant

Vos élèves explorent le château royal en autonomie.

Disponible en français et en catalan.



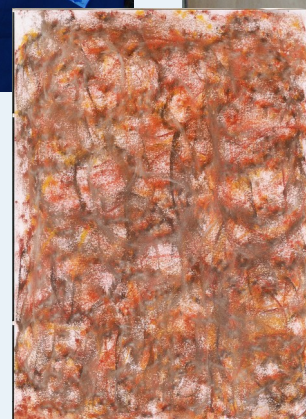
Cycles 2, 3 & 4 Course d'orientation

Activité animée par un guide et par l'enseignant

Cette course se déroule dans le château médiéval et la citadelle moderne.

Munis d'une carte et d'une boussole, les élèves, formés en petits groupes autonomes, parcourent les salles, les cours et les chemins de ronde à la recherche de 10 balises. À la fin de la course, ils reconstituent ensemble leur itinéraire.

NOUVEAU





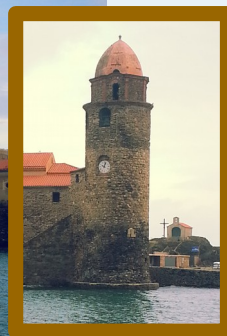
Cycles 2, 3, 4 – Atelier

À la découverte des bâtisseurs du Moyen Âge

Activité animée par un guide ou par l'enseignant

Un atelier pour comprendre par qui et comment a été construit le château.

Fiche élève disponible en français et en catalan.



Cycles 3 & 4 – Parcours

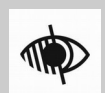
Activité animée par un guide ou par l'enseignant

Un parcours pour découvrir le monument et comprendre pourquoi et comment le château médiéval a été transformé en citadelle.

Fiche élève disponible en français, en catalan, en castillan et en anglais.



Carnets adaptés



Élèves en apprentissage du français

Élèves des cycles 2, 3

Activité animée par l'enseignant

Carnets réalisés en partenariat avec des associations représentatives des personnes handicapées.

Ces carnets s'inspirent des règles européennes pour une information facile à lire et à comprendre. Ils ont pour objectif de faciliter la découverte grâce à des images commentées pour mieux situer le monument dans le temps et dans l'espace. Ils s'adressent également à tous ceux qui sont en apprentissage de la langue.

Disponibles en français, en catalan, en castillan et en anglais.



Exposition « De l'exode à l'exil (1936-1945) »

Activité animée par l'enseignant

L'exposition, abondamment illustrée, suit les pas des réfugiés de la guerre d'Espagne en France jusqu'à la fin de la Seconde Guerre mondiale.

Elle a été réalisée sous la direction de M. Jean-François Berdah, professeur à l'université de Toulouse Le Mirail.

Le choix de ce thème s'explique par la détention en 1939 dans le château royal transformé en camp disciplinaire des réfugiés de la Retirada jugés *extrémistes et dangereux*.

Prêt de l'exposition

L'exposition se compose de 10 panneaux souples.

Le prêt peut être accompagné par une intervention du service éducatif dans l'établissement.

Il peut être associé au prêt d'une grande table tactile (voir page 15).

Atelier – Cycle 4 & lycée

Découvrir l'exposition

« De l'exode à l'exil (1936-1945) »

Activité animée par un guide ou par l'enseignant

Les élèves sont répartis en 3 sous-groupes. Chaque sous-groupe exploite un tiers de l'exposition à l'aide d'une fiche élève spécifique.

Ensuite, chaque sous-groupe présente son travail aux autres.

Enfin, les élèves visitent l'intégralité de l'exposition.

La visite de l'exposition est associée à l'histoire du camp disciplinaire installé dans le château royal en 1939 et à la visite d'un cachot.

Sur place ou au retour en classe, un des thèmes abordés dans l'exposition peut être mis en débat entre élèves. Fiches élèves disponibles en français, en catalan et en castillan.



De la guerre civile espagnole à l'exode

De la guerra civil espanyola a l'èxode

L'instauration inattendue de la République en avril 1931 ouvre la voie à des réformes ambitieuses – séparation de l'Église et de l'État, laïcité, projets de réforme agraire – qui affectent en profondeur la vie des Espagnols. L'ordre politique existant est bouleversé, provoquant l'hostilité croissante des classes possédantes et du clergé contre le nouveau régime, tandis que les masses rurales et ouvrières peinent à se reconnaître dans un gouvernement jugé trop timoré et incapable de traduire en actes les aspirations à un changement radical.

Proclamation de la République dans les rues de Madrid (1931)

Cette fragilité de la République le contexte favorable à l'instabilité et par de majorité qui opposent à l'Espagne des luttes me en 1934

La guerre e en juillet sur 32 mois réciper la e contraindre agnols à fuir chassés par nco.

Les zones de combats (1936)

Les civils à Lléida (Lérida) en

DOSSIER ENSEIGNANT

DÉCOUVRIR L'EXPOSITION DE L'EXODE À L'EXIL (1936-1945)

Niveau : cycle 4 et lycée Durée : 1h30 à 2 heures

Modalités de travail : en autonomie ou encadré par un guide, en petits groupes et classe entière

Une visite qui s'intègre au PEAC de l'élève

FREQUENTER : rencontrer de manière autonome une œuvre patrimoniale de l'environnement proche et relevant de différents domaines artistiques et scientifiques.

PRATIQUER : concevoir et réaliser la présentation d'une production – s'intégrer dans un processus collectif – réfléchir sur sa pratique.

S'APPROPRIER : défendre un point de vue en argumentant – exploiter un lexique spécialisé – mettre en relation différents champs de connaissances – utiliser des ressources pertinentes pour analyser une œuvre et en déduire du sens.

Des réfugiés espagnols face à la baie de Collioure – Archives départementales des Pyrénées Orientales – Fonds Chénou 27 F1 64

leDépartement66.fr

Découvrir en groupe l'exposition

1 De la guerre civile espagnole à l'exode

Quand l'Espagne devient-elle une République ?

Retrouve deux réformes entreprises par le gouvernement républicain.

Qui s'oppose à ces réformes ?

Découvrir en groupe l'exposition

5 Le camp de Rivesaltes

Quand et dans quel but est créé le camp de Rivesaltes ?

Qui y est interné de mars 1939 à janvier 1940 ?

De janvier 1941 à août 1942 ?

Que devient le camp en août 1942 ?

leDépartement66.fr

Découvrir en groupe l'exposition

9 Les Républicains espagnols dans la résistance régionale

Quel a été le rôle des Républicains espagnols dans la résistance ?

Observe attentivement l'affiche de propagande allemande. Pourquoi selon toi dénonce-t-elle cette « armée du crime » ?

leDépartement66.fr

De l'exode à l'exil (1936-1945)

De l'exode à l'exil (1936-1945)

De l'exode à l'exil (1936-1945)



Jeu de piste 6-9 ans

Activité animée par l'enseignant

Vos élèves explorent le prieuré en autonomie.

Disponible en français et en catalan.



Cycles 2 & 3 – Atelier

À la découverte des jardins de Serrabona

Activité animée par un guide ou par l'enseignant

Un atelier de découverte du jardin d'hier et d'aujourd'hui.

Fiche élève disponible en français et en catalan.



Cycles 2, 3, 4 – Atelier

À la découverte des bâtisseurs du Moyen Âge

Activité animée par un guide ou par l'enseignant

Un atelier pour comprendre par qui et comment a été construit le prieuré.

Fiche élève disponible en français et en catalan.



NOUVEAU

Cycles 2, 3, 4 – Atelier

À la découverte des sculpteurs d'images

Activité animée par un guide ou par l'enseignant

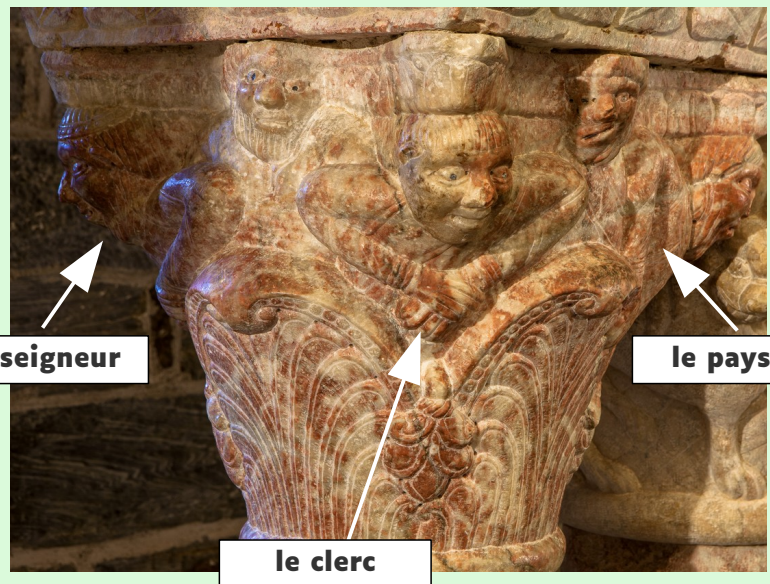
Un atelier pour comprendre l'art des sculpteurs qui ont décoré le prieuré.

Fiche élève disponible en français et en catalan.



**Cycles 3 & 4 – Parcours
Vivre à Serrabona au Moyen Âge
Activité animée par un guide ou
par l'enseignant**

Un parcours de découverte du prieuré et de la société médiévale. Un chapiteau représente l'ordre féodal que le diable, sous les traits d'un singe, tente de perturber. Fiche élève disponible en français, en catalan, en castillan et en anglais.



le seigneur

le paysan

le clerc

**Cycles 3 & 4
Course d'orientation littéraire
Activité animée par un guide ou
par l'enseignant**

Ce rallye propose une exploration du paysage et une découverte de la vie agropastorale autrefois. Les élèves, formés en petits groupes autonomes, collectent autour du prieuré des indices qui leur permettent de compléter ensemble un texte décrivant une journée dans la vie d'une famille de paysans. L'activité enrichit leur lexique et stimule leur imagination. Fiche élève disponible en français et en catalan.



**Cycles 3, 4 & lycée – Rallye
Patrimoine & Mathématiques
Activité animée par un guide ou
par l'enseignant**

Conçus par des professeurs de collège et de lycée avec le concours de l'association Perpignan Pour la Culture Mathématique, ces rallyes proposent de découvrir le site et le monument par le biais d'exercices de calcul, de géométrie et de logique. Les élèves, formés en petits groupes autonomes, doivent parcourir les lieux pour réaliser les exercices. Niveaux débutant, confirmé, expert.





le mas Can Lluiset



<p>Qu'est-ce que la tribune de Serrabona ?</p> <p>À l'église et placez-vous face à la tribune.</p> <p>Les deux parties de la nef de l'église.</p> <p>Vous vous trouvez dans la nef qui est la partie la plus grande de l'église. Quand les paysans venaient à la messe, ils se plaçaient devant la tribune.</p>	<p>La tribune est comme un livre d'images.</p> <p>Les paysans voyaient le prêtre à travers la tribune pendant la messe. Des chanoines soulevaient les hosties sacrées sur la tribune. Les images sculptées dans le marbre illustrent les scènes les plus importantes du Moyen Âge. Elles figurent sur un chapiteau : le religieux, le chétif, le paillard.</p>
---	--

Carnet d'enquête 10-14 ans

Activité animée par l'enseignant

Vos élèves explorent le prieuré en autonomie.

Disponible en français et en catalan.



Cycles 3, 4 & lycée – Promenade littéraire & Escapade poétique
Activité animée par un guide ou par l'enseignant

Deux parcours pour retrouver la vie quotidienne des paysans aux XIX^e s. et XX^e s. sous la plume d'écrivains roussillonnais ou contempler le prieuré et le pays de l'Aspre à travers les yeux des poètes.

Disponible en français et en catalan.



Carnets adaptés



Élèves en apprentissage du français

Élèves des cycles 2, 3

Activité animée par l'enseignant

Carnets réalisés en partenariat avec des associations représentatives des personnes handicapées.

Ces carnets s'inspirent des règles européennes pour une information facile à lire et à comprendre. Ils ont pour objectif de faciliter la découverte grâce à des images commentées pour mieux situer le monument dans le temps et dans l'espace. Ils s'adressent également à tous ceux qui sont en apprentissage de la langue.

Disponibles en français, en catalan, en castillan et en anglais.

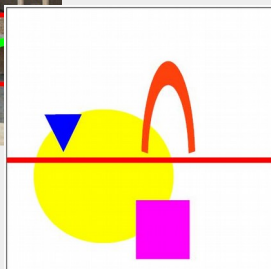
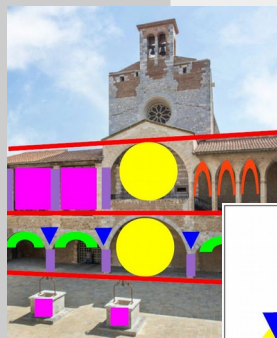
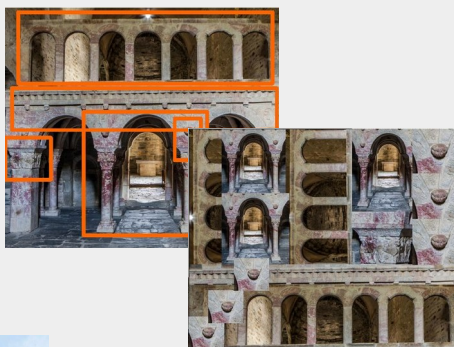


Vu de ma classe, des outils pour une découverte à distance

<https://www.ledepartement66.fr/loffre-pedagogique-du-service-educatif-des-monuments-historiques/>

Ateliers À la manière de ...

Neuf ateliers proposent d'aborder nos monuments à la manière d'un artiste **abstrait**, **cubiste** ou **surréaliste**. Ils peuvent être complétés par la présentation d'un ou plusieurs artistes du mouvement artistique.



Expositions virtuelles

Nos expositions abordent des thèmes variés. Leur format rend facile et confortable leur utilisation en classe, sous la forme d'une projection ou sur un ordinateur de bureau.

Grandes tables tactiles Disponibles en prêt

Nous mettons à votre disposition de grandes tables tactiles utilisables pendant ou à la fin de votre projet. Prêt au collège quelques semaines possible sous conditions. Contenus de base : frise historique du département, visites et expositions virtuelles, puzzles, memorys, etc. Possibilité de créer et d'ajouter vos propres contenus.

Pyénées-Orientales De la préhistoire à nos jours

ACADÉMIE DE MONTPELLIER
Liberté
Égalité
Fraternité

Les dates-clés en images de l'histoire du département

Prieuré de Serrabona Paysans d'autrefois

Promenade littéraire dans les pas des paysans d'autrefois

ACADÉMIE DE MONTPELLIER
Liberté
Égalité
Fraternité

PYRENEES ORIENTALES
le Département

Château royal de Collioure Du village à la citadelle

ACADÉMIE DE MONTPELLIER
Liberté
Égalité
Fraternité

Présentation en images de l'évolution du site du château royal de Collioure

leDépartement66.fr

ACADÉMIE DE MONTPELLIER
Liberté
Égalité
Fraternité

PYRENEES ORIENTALES
le Département

Palais des rois de Majorque Les couleurs du temps

ACADÉMIE DE MONTPELLIER
Liberté
Égalité
Fraternité

Présentation en images des décors peints médiévaux du palais des rois de Majorque à Perpignan

leDépartement66.fr

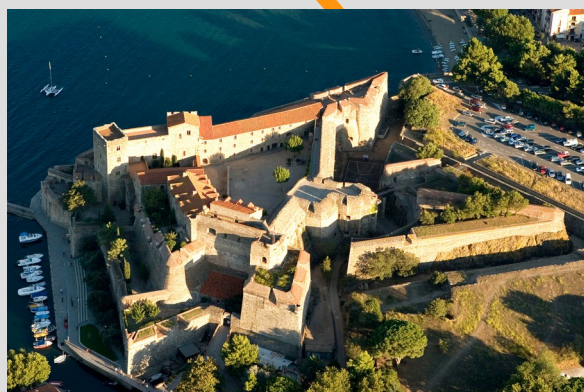
ACADÉMIE DE MONTPELLIER
Liberté
Égalité
Fraternité

PYRENEES ORIENTALES
le Département

Les cinq monuments historiques départementaux



Palais des rois de Majorque



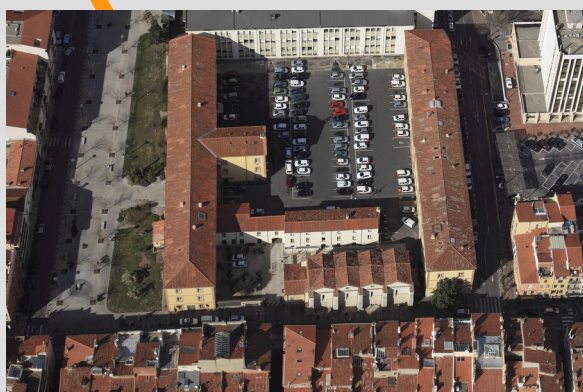
Château royal de Collioure



Prieuré de Serrabona



Maison de la catalanité



Chapelle Notre-Dame des Anges